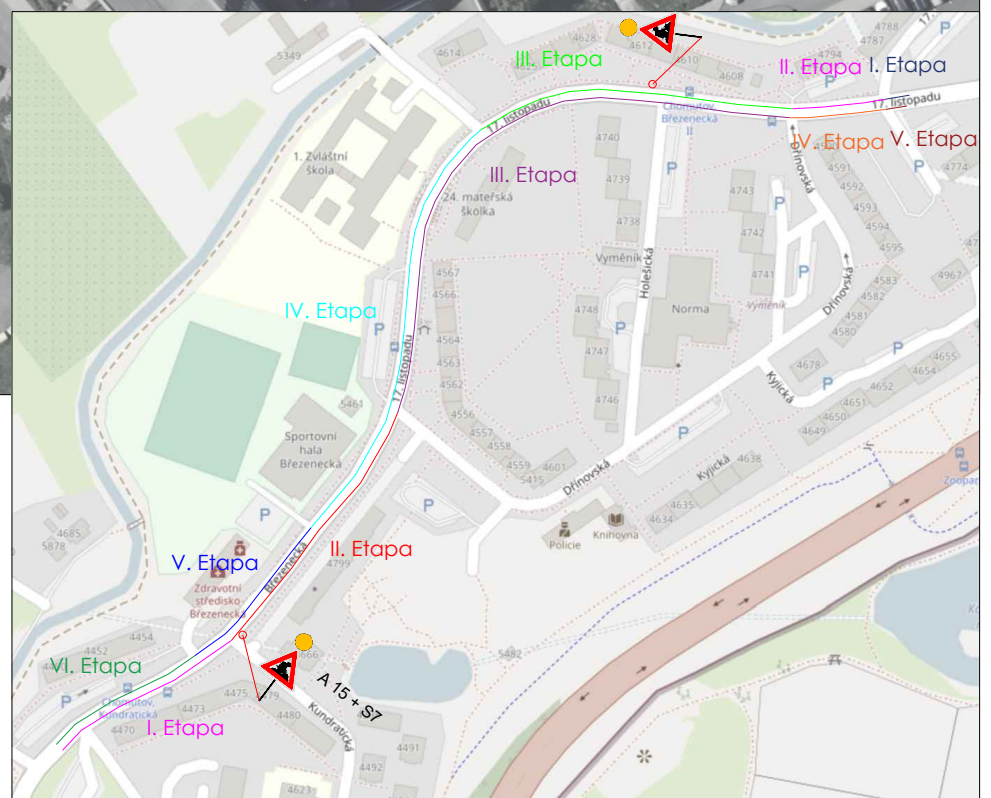
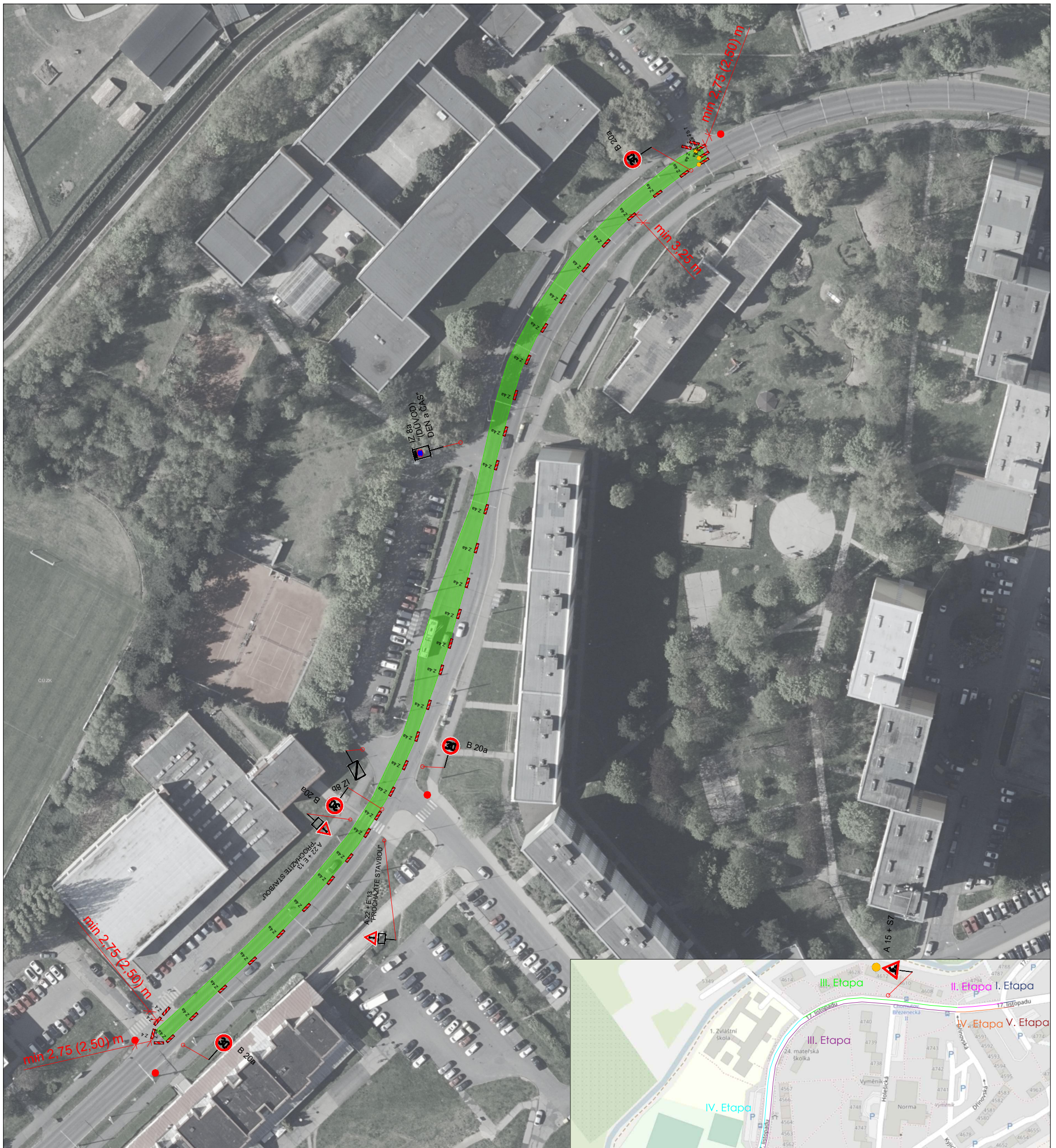


Etapa IV (směr centrum) - Denní režim (6:00 - 18:00)



POZN.:

● Během dne (denní režim) bude doprava řízena regulovčíky, kteří budou oděni dle příslušné vyhlášky.

Na všech vstupech do staveniště budou osazeny E13 s textem "Pozor, procházíte stavbou"

SDZ IZ 8a (IZ 8b) bude umístěno 7 dní předem.



B 2 Dočasně zrušené stávající dopravní značení



IS 11c Navržené přechodné dopravní značení



Místo záboru stavby

ul. 17. listopadu a
ul. Březenecká

Pokládka - IV. Etapa

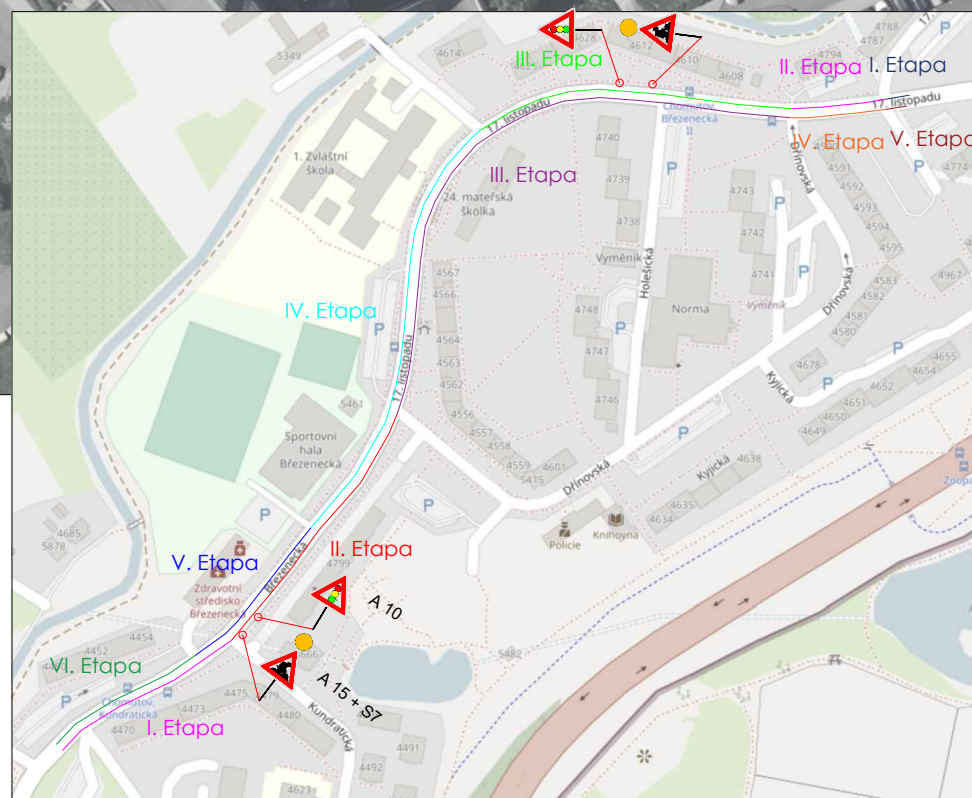
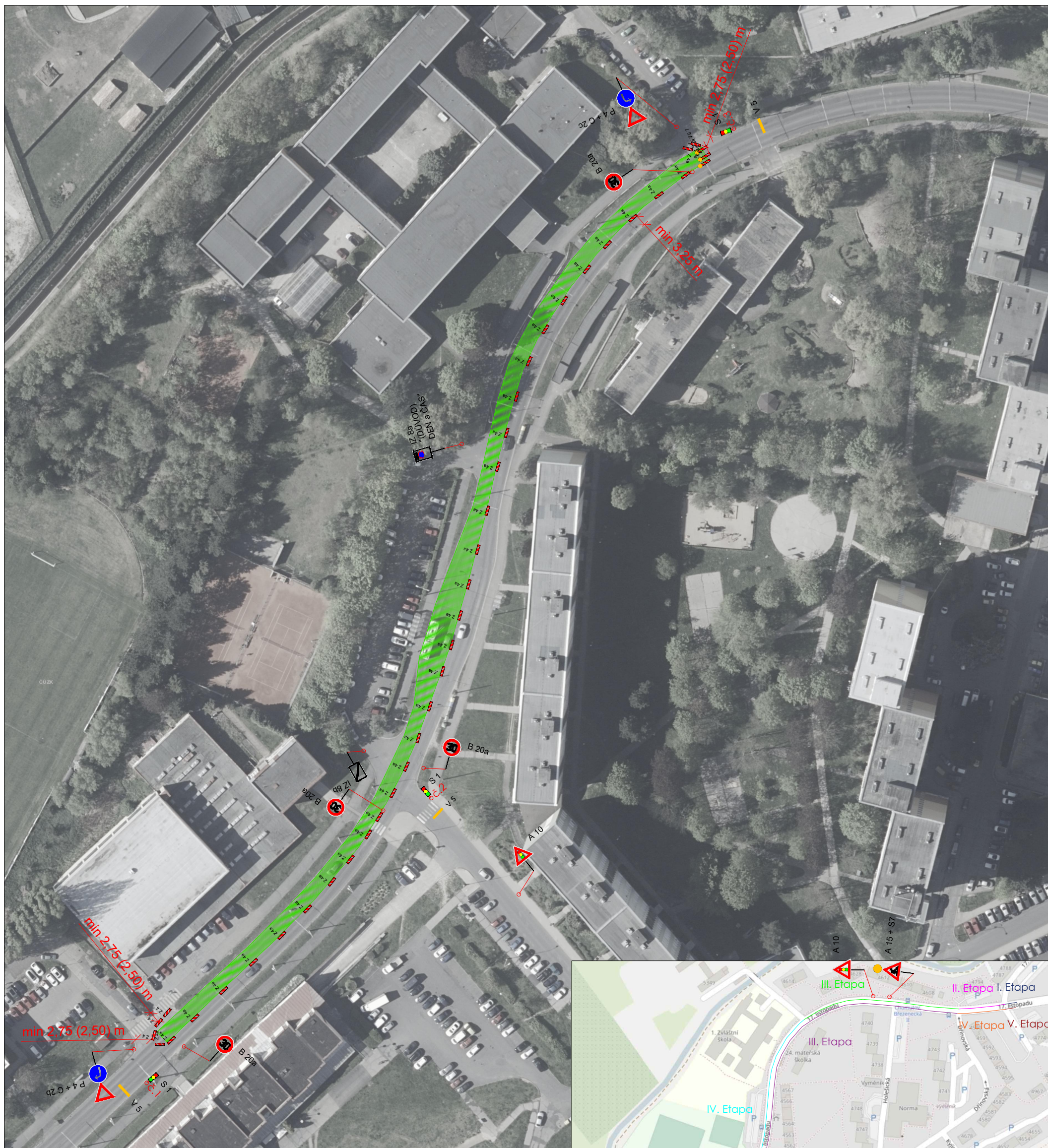
ZHOTOVITEL DOKUMENTACE

MT-PROJEKT Klášterec s.r.o.



Zahradní 49
431 51 Klášterec nad Ohří
IČO 07136838

Etapa IV (směr centrum) - Noční režim (18:00 - 6:00)



POZN.:
Během noci (noční režim) bude doprava řízena pomocí SSZ.

Na všech vstupech do staveniště budou osazeny E13 s textem "Pozor, procházíte stavbou"

SDZ IZ 8a (IZ 8b) bude umístěno 7 dní předem.



B 2 Dočasně zrušené stávající dopravní značení



IS 11c Navržené přechodné dopravní značení



Místo záboru stavby

ul. 17. listopadu a
ul. Březenecká

Pokládka - IV. Etapa

ZHOTOVITEL DOKUMENTACE

MT-PROJEKT Klášterec s.r.o.



Zahradní 49
431 51 Klášterec nad Ohří
IČO 07136838