

PŘECHODNÉ DZ
 - 2/2 polovina vozovky
 - během pracovní doby

Legenda obrysy, hranice:

- Stávající polohopis
- IP19 Stávající dopravní značení
- A15 Přechnodné dopravní značení
- B28 Přechnodné dopravní značení
- osazené v min. týdenním předstihu
- Obnova asfaltového povrchu
- Trasa pro chodce
- Směry provozu vozidel

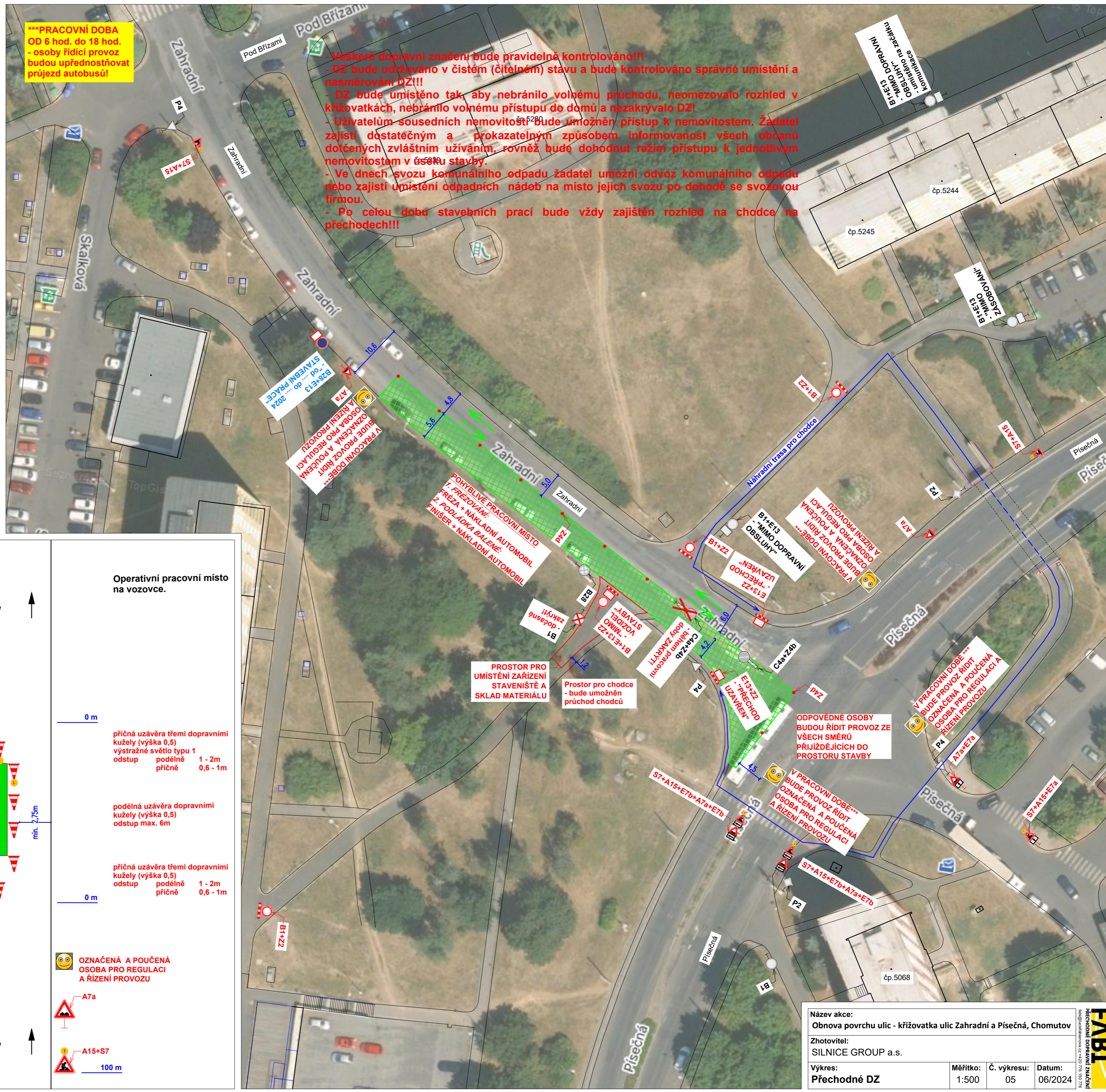
Poznámky:

- Jakékoli nesrovnalosti konzultovat s projektantem!!!
- Veškerá pracovní místa na komunikaci budou označena dle TP 66, případně TP 65 a TP 133!!

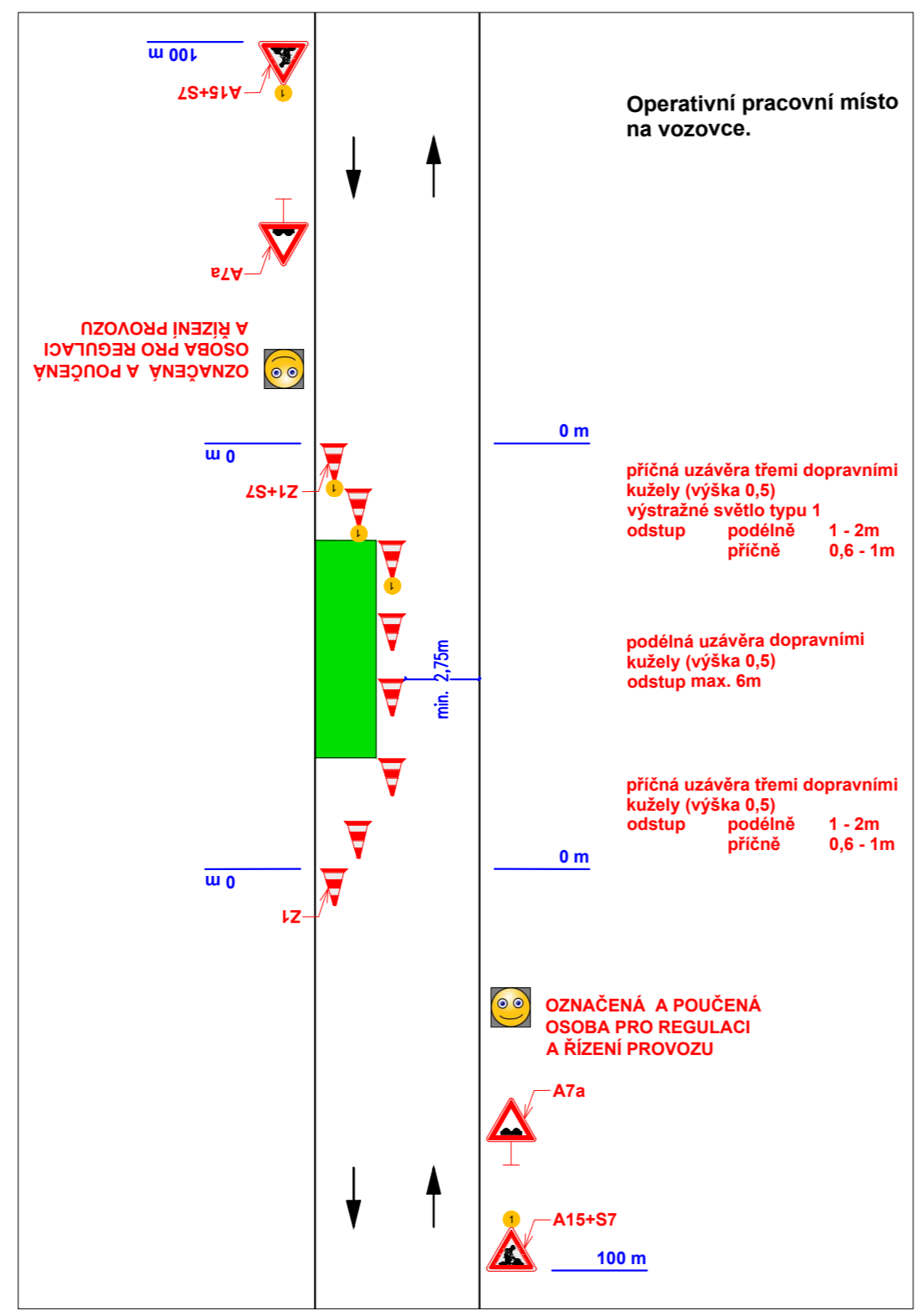
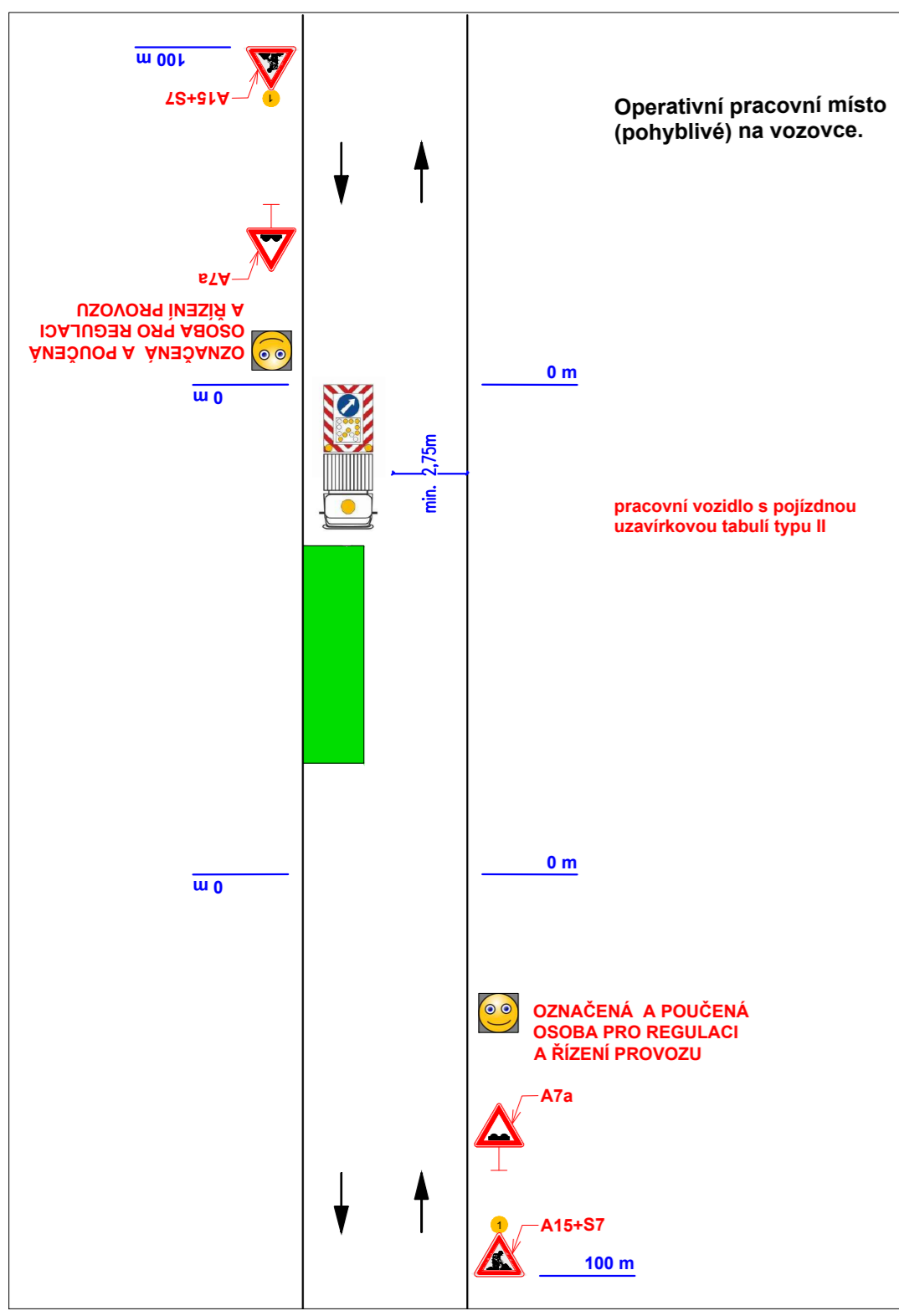
Stavební práce budou probíhat o víkendy, dle dohody s DPCHJ bude o víkendy vypnuto trolejové vedení a MHD bude zajištěna autobusy.



Osoby řídící provoz budou upřednostňovat průjezd autobusů!!!



- Veškerá dopravní značení bude pravidelně kontrolováno!!!
- DZ bude udržováno v čistém (čitelném) stavu a bude kontrolováno správné umístění a nasměrování DZ!!!
- DZ bude umístěno tak, aby nebránilo volnému průchodu, neomezovalo rozhled v křižovatkách, nebránilo volnému přístupu do domů a nezakrývalo DZ!
- Uživatelům sousedních nemovitostí bude umožněn přístup k nemovitostem. Žadatel zajistí dostatečným a prokazatelným způsobem informovanost všech občanů dotčených zvláštním užíváním, rovněž bude dohodnut režim přístupu k jednotlivým nemovitostem v úseku stavby.
- Ve dnech svozu komunálního odpadu žadatel umožní odvoz komunálního odpadu nebo zajistí umístění odpadních nádob na místo jejich svozu po dohodě se svozovou firmou.
- Po celou dobu stavebních prací bude vždy zajištěn rozhled na chodce na přechodech!!!



Název akce: Obnova povrchu ulic - křižovatka ulic Zahradní a Písečná, Chomutov			
Zhotovitel: SILNICE GROUP a.s.			
Výkres: Přechodné DZ	Měřítko: 1:500	Č. výkresu: 05	Datum: 06/2024

