

PŘECHODNÉ DZ

- 1/2 polovina vozovky
- během pracovní doby

Legenda obrisy, hranice:

- Stávající polohopis
- IP19 Stávající dopravní značení
- A15 Přechodné dopravní značení
- B28 Přechodné dopravní značení
- Obnova asfaltového povrchu
- Trasa pro chodce
- Směry provozu vozidel

Poznámky:

- Jakékoli nesrovnalosti konzultovat s projektantem!!!
- Veškerá pracovní místa na komunikaci budou označena dle TP 66, případně TP 65 a TP 133!!

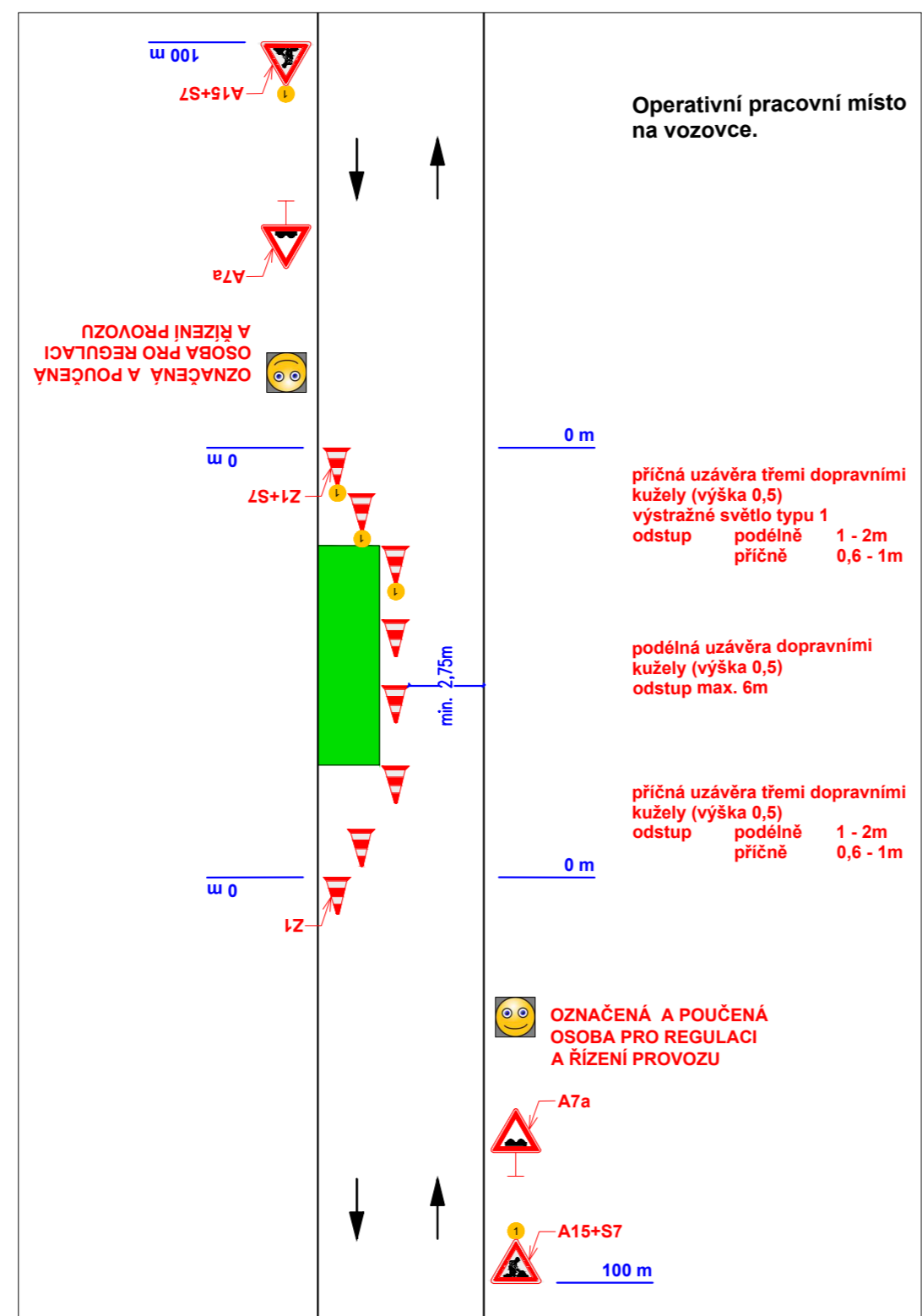
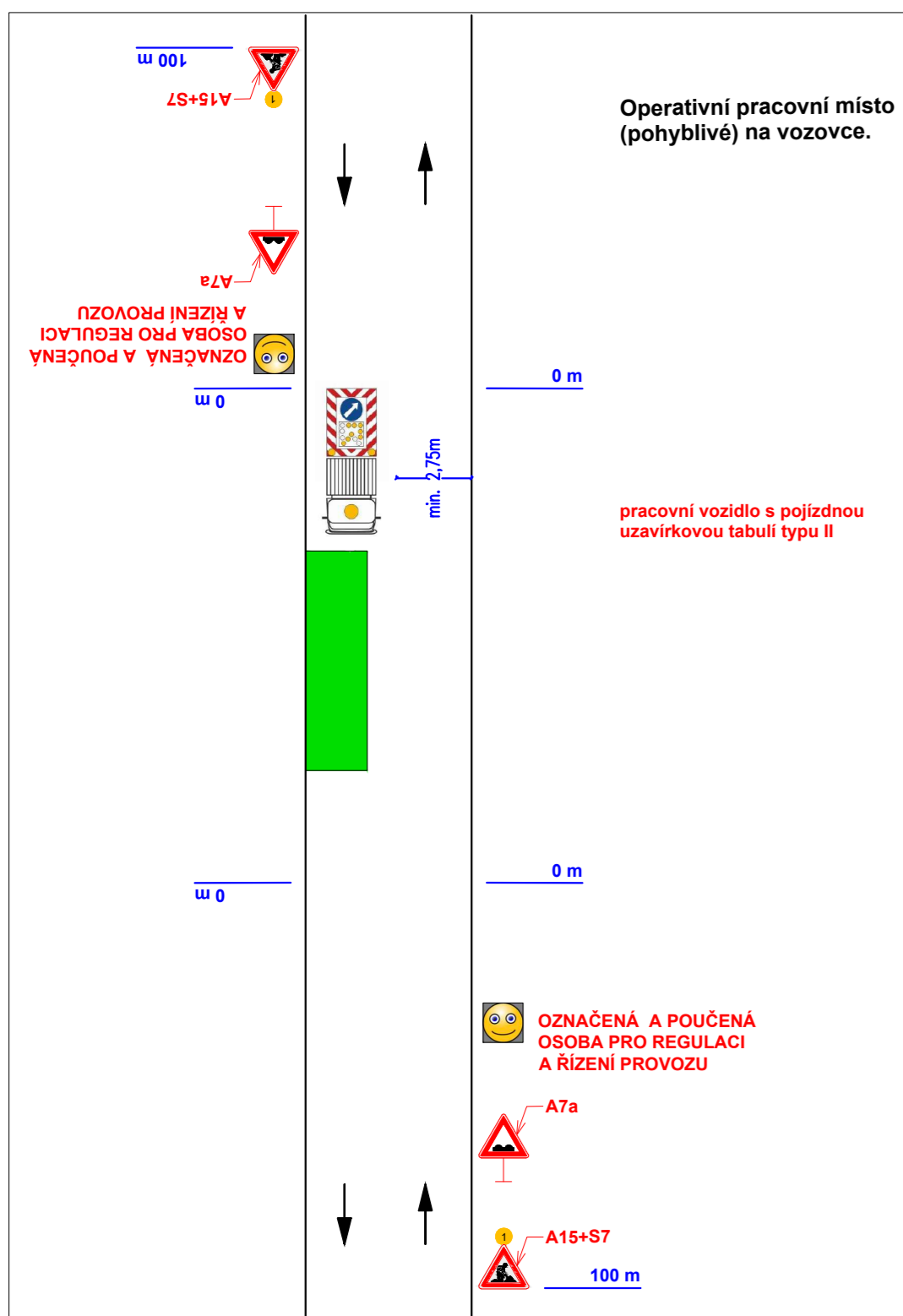
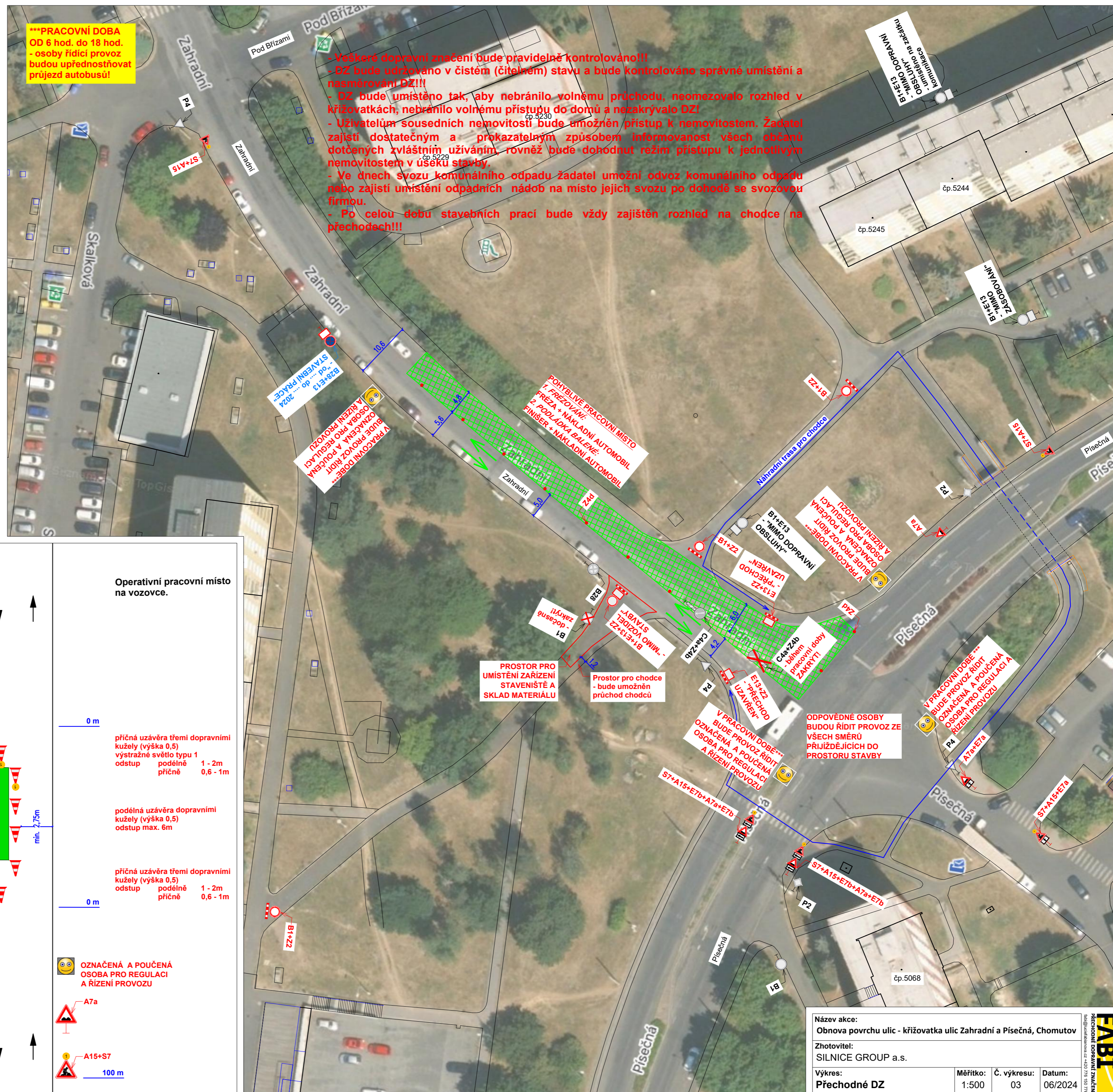
Stavební práce budou probíhat o víkendy, dle dohody s DPCHJ bude o víkendy vypnuto trolejové vedení a MHD bude zajištěna autobusy.



Osoby řídící provoz budou upřednostňovat průjezd autobusů!!!

*****PRACOVNÍ DOBA OD 6 hod. do 18 hod. - osoby řídící provoz budou upřednostňovat průjezd autobusů!**

- Veškerá dopravní značení bude pravidelně kontrolována!!!
- DZ bude udržována v čistém (čitelném) stavu a bude kontrolováno správné umístění a nasměrování DZ!!!
- DZ bude umístěno tak, aby nebránilo volnému průchodu, neomezovalo rozhled v křižovatkách, nebránilo volnému přístupu do domů a nezakrývalo DZ!
- Uživatelům sousedních nemovitostí bude umožněn přístup k nemovitostem. Žadatel zajistí dostatečným a prokazatelným způsobem informovanost všech občanů dotčených zvláštním užíváním, rovněž bude dohodnut režim přístupu k jednotlivým nemovitostem v úseku stavby.
- Ve dnech svozu komunálního odpadu žadatel umožní odvoz komunálního odpadu nebo zajistí umístění odpadních nádob na místo jejich svozu po dohodě se svozovou firmou.
- Po celou dobu stavebních prací bude vždy zajištěn rozhled na chodce na přechodech!!!



Název akce: Obnova povrchu ulic - křižovatka ulic Zahradní a Písečná, Chomutov			
Zhotovitel: SILNICE GROUP a.s.			
Výkres: Přechodné DZ	Měřítko: 1:500	Č. výkresu: 03	Datum: 06/2024