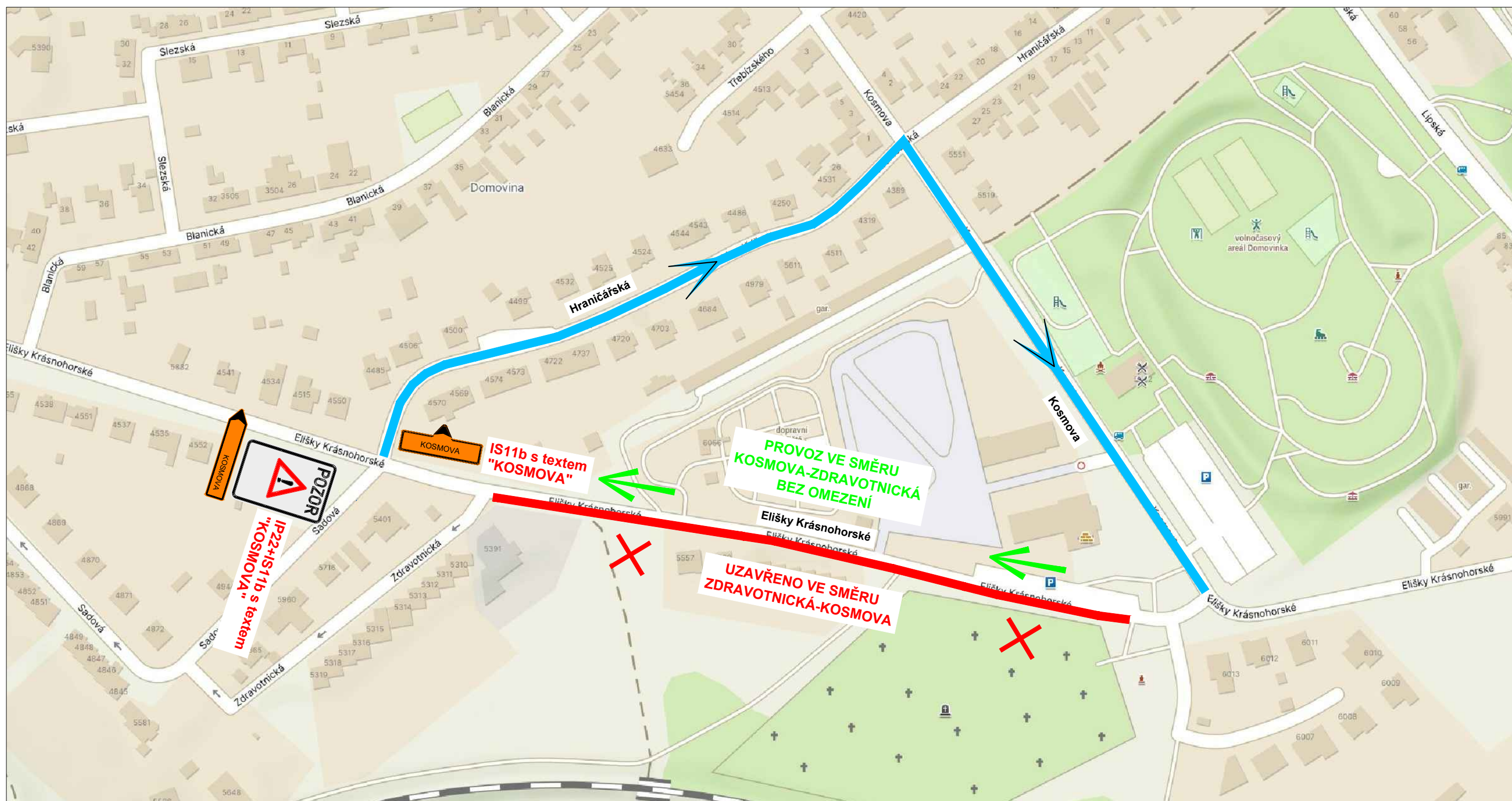


OBJÍZDNÁ TRASA



Poznámky:

- Veškerá pracovní místa na komunikaci budou označena dle TP 66, případně TP 65 a TP 133!!

Legenda obrisy, hranice:

- Částečná uzavírka
- Objízdná trasa



IP22 - text:
OD DO
VÝSTAVBA CHODNÍKU
V UL. EL. KRÁSNOHORSKÉ
ULICE ZJEDNOSMĚRNĚNA"

- Veškeré dopravní značení bude pravidelně kontrolováno!!!
- DZ bude udržováno v čistém (čitelném) stavu a bude kontrolováno správné umístění a nasměrování DZ!!!
- DZ bude umístěno tak, aby nebránilo volnému průchodu, neomezovalo rozhled v křižovatkách, nebránilo volnému přístupu do domů a nezakrývalo DZ!

Název akce: **Výstavba chodníku v ul. Elišky Krásnohorské, Chomutov**

Zhotovitel:
BAGROS s. r. o.

Výkres:
Objízdná trasa

Měřítko:
1:500

Č. výkresu:
03

Datum:
05/2024