

ZÁKLADNÍ ČLENĚNÍ ÚZEMÍ
stav: návrh: rezerva:
ZASTAVĚNÉ ÚZEMÍ VYMEZENÉ K 1.1.2023
ZASTAVĚNÉ PLOCHY
PLOCHY PŘESTAVBY
PLOCHY ZMĚN V KRAJINĚ
PLOCHY S ROZDÍLNÝM ZPŮSOBEM VYUŽITÍ
stav: návrh: rezerva:
PLOCHY BYDLENÍ
PLOCHY BYDLENÍ HROMADNÉ - V BYTOVÝCH DOMECH
PLOCHY BYDLENÍ INDIVIDUÁLNÍ V RODINNÝCH DOMECH - MĚSTSKÉ
PLOCHY BYDLENÍ INDIVIDUÁLNÍ V RODINNÝCH DOMECH - VESNICKÉ
PLOCHY REKREACE
PLOCHY HROMADNÉ REKREACE
PLOCHY INDIVIDUÁLNÍ REKREACE - CHATOVÉ LOKALITY
PLOCHY INDIVIDUÁLNÍ REKREACE - ZAHŘÁDKÁŘSKÉ OSADY
PLOCHY OBČANSKÉHO VYBAVENÍ
PLOCHY OBČANSKÉHO VYBAVENÍ - VEŘEJNÁ INFRASTRUKTURA
PLOCHY OBČANSKÉHO VYBAVENÍ - Komerční zařízení
PLOCHY OBČANSKÉHO VYBAVENÍ - TĚLOVÝCHOVNÁ A SPORTOVNÍ ZAŘÍZENÍ
PLOCHY OBČANSKÉHO VYBAVENÍ - VEŘEJNÁ POHŘEBIŠTĚ A SOUVISLEJÍCÍ SLUŽBY
PLOCHY OBČANSKÉHO VYBAVENÍ - SPECIFICKÝCH FOKEM
PLOCHY VEŘEJNÝCH PROSTRANSTVÍ
PLOCHY VEŘEJNÝCH PROSTRANSTVÍ S PŘEVAHOU ZPŘEVNÝCH PLOCH
PLOCHY VEŘEJNÝCH PROSTRANSTVÍ S PŘEVAHOU PARKOVÉ ZELENE
PLOCHY SMÍŠĚNÉ OBYTNÉ
PLOCHY SMÍŠĚNÉ OBYTNÉ - MĚSTSKÉ
PLOCHY SMÍŠĚNÉ OBYTNÉ - CENTRÁLNÍ ZÓNA
PLOCHY DOPRAVNÍ INFRASTRUKTURY
PLOCHY DOPRAVNÍ INFRASTRUKTURY - PRO SILNIČNÍ DOPRAVU - PĚTĚRNÍ
PLOCHY DOPRAVNÍ INFRASTRUKTURY - PRO SILNIČNÍ DOPRAVU - MÍSTNÍ ŠTĚ
PLOCHY DOPRAVNÍ INFRASTRUKTURY - SILNIČNÍ DOPRAVA - DOPROKOVNÉ FUNKCE
PLOCHY DOPRAVNÍ INFRASTRUKTURY - ŽELEZNIČNÉ
PLOCHY TECHNICKÉ INFRASTRUKTURY
PLOCHY VÝROBY A SKLADOVÁNÍ
PLOCHY DROBNÉ VÝROBY A VÝROBNÍCH SLUŽEB
PLOCHY PRŮMYŠLOVÉ VÝROBY A SKLADŮ - LEHKÝ PRŮMYSL
PLOCHY VÝROBY A SKLADOVÁNÍ - ZEMĚDĚLSKÁ VÝROBA
PLOCHY PRO VÝROBU ENERGIE
PLOCHY VODNÍ A VODOHOSPODÁŘSKÉ
PLOCHY VODNÍ A VODOHOSPODÁŘSKÉ
PLOCHY ZEMĚDĚLSKÉ
PLOCHY ZEMĚDĚLSKÉ - ORNÁ PŮDA
PLOCHY ZEMĚDĚLSKÉ - TRVALE TRÁVNÍ POROSTY
PLOCHY ZEMĚDĚLSKÉ - SADY A ZAHŘADNICTVÍ
PLOCHY LEŠNÍ
PLOCHY LEŠNÍ
PLOCHY LESA OSTATNÍHO A SPECIFICKÉHO
PLOCHY SMÍŠĚNÉ NEZASTAVĚNÉHO ÚZEMÍ
PLOCHY SMÍŠĚNÉ NEZASTAVĚNÉHO ÚZEMÍ - PŘÍRODNÍ
PLOCHY ZELEŇE OCHRANĚNÉ
KORIDORY
stav: návrh: rezerva:
KORIDORY DOPRAVNÍ INFRASTRUKTURY
KORIDORY TECHNICKÉ INFRASTRUKTURY
ÚZEMNÍ SYSTÉM EKOLOGICKÉ STABILITY (návrt)
funkce: zkolobněn:
NADREGIONÁLNÍ BIODORIDOR
REGIONÁLNÍ BIODORIDOR
REGIONÁLNÍ BIODORIDOR
LOKÁLNÍ BIODORIDOR
LOKÁLNÍ BIODORIDOR

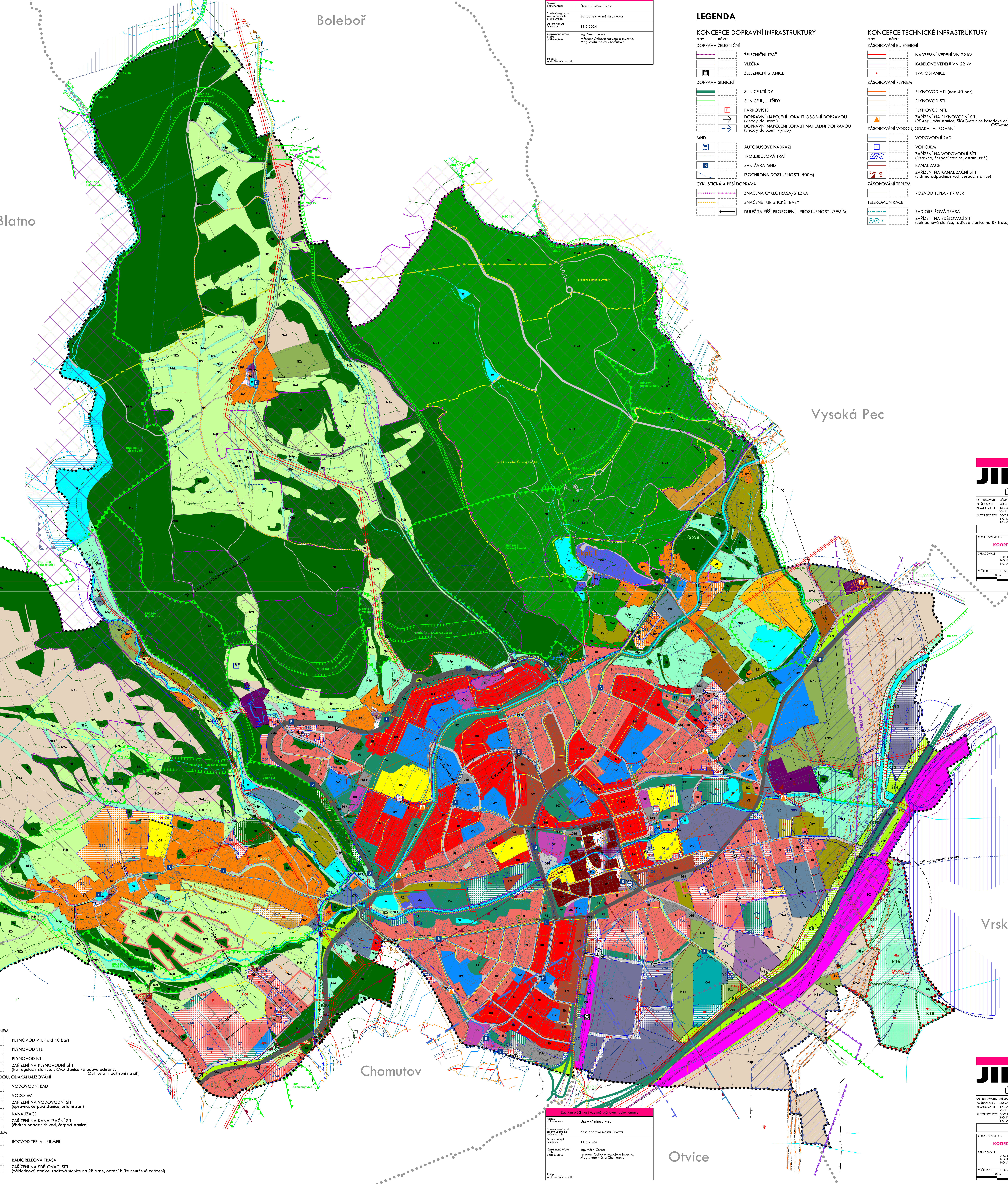
LEGENDA
ZÁKLADNÍ ČLENĚNÍ ÚZEMÍ
stav: návrh: rezerva:
ZASTAVĚNÉ ÚZEMÍ VYMEZENÉ K 1.1.2023
ZASTAVĚNÉ PLOCHY
PLOCHY PŘESTAVBY
PLOCHY ZMĚN V KRAJINĚ
PLOCHY S ROZDÍLNÝM ZPŮSOBEM VYUŽITÍ
stav: návrh: rezerva:
PLOCHY BYDLENÍ
PLOCHY BYDLENÍ HROMADNÉ - V BYTOVÝCH DOMECH
PLOCHY BYDLENÍ INDIVIDUÁLNÍ V RODINNÝCH DOMECH - MĚSTSKÉ
PLOCHY BYDLENÍ INDIVIDUÁLNÍ V RODINNÝCH DOMECH - VESNICKÉ
PLOCHY REKREACE
PLOCHY HROMADNÉ REKREACE
PLOCHY INDIVIDUÁLNÍ REKREACE - CHATOVÉ LOKALITY
PLOCHY INDIVIDUÁLNÍ REKREACE - ZAHŘÁDKÁŘSKÉ OSADY
PLOCHY OBČANSKÉHO VYBAVENÍ
PLOCHY OBČANSKÉHO VYBAVENÍ - VEŘEJNÁ INFRASTRUKTURA
PLOCHY OBČANSKÉHO VYBAVENÍ - Komerční zařízení
PLOCHY OBČANSKÉHO VYBAVENÍ - TĚLOVÝCHOVNÁ A SPORTOVNÍ ZAŘÍZENÍ
PLOCHY OBČANSKÉHO VYBAVENÍ - VEŘEJNÁ POHŘEBIŠTĚ A SOUVISLEJÍCÍ SLUŽBY
PLOCHY OBČANSKÉHO VYBAVENÍ - SPECIFICKÝCH FOKEM
PLOCHY VEŘEJNÝCH PROSTRANSTVÍ
PLOCHY VEŘEJNÝCH PROSTRANSTVÍ S PŘEVAHOU ZPŘEVNÝCH PLOCH
PLOCHY VEŘEJNÝCH PROSTRANSTVÍ S PŘEVAHOU PARKOVÉ ZELENE
PLOCHY SMÍŠĚNÉ OBYTNÉ
PLOCHY SMÍŠĚNÉ OBYTNÉ - MĚSTSKÉ
PLOCHY SMÍŠĚNÉ OBYTNÉ - CENTRÁLNÍ ZÓNA
PLOCHY DOPRAVNÍ INFRASTRUKTURY
PLOCHY DOPRAVNÍ INFRASTRUKTURY - PRO SILNIČNÍ DOPRAVU - PĚTĚRNÍ
PLOCHY DOPRAVNÍ INFRASTRUKTURY - PRO SILNIČNÍ DOPRAVU - MÍSTNÍ ŠTĚ
PLOCHY DOPRAVNÍ INFRASTRUKTURY - SILNIČNÍ DOPRAVA - DOPROKOVNÉ FUNKCE
PLOCHY DOPRAVNÍ INFRASTRUKTURY - ŽELEZNIČNÉ
PLOCHY TECHNICKÉ INFRASTRUKTURY
PLOCHY VÝROBY A SKLADOVÁNÍ
PLOCHY DROBNÉ VÝROBY A VÝROBNÍCH SLUŽEB
PLOCHY PRŮMYŠLOVÉ VÝROBY A SKLADŮ - LEHKÝ PRŮMYSL
PLOCHY VÝROBY A SKLADOVÁNÍ - ZEMĚDĚLSKÁ VÝROBA
PLOCHY PRO VÝROBU ENERGIE
PLOCHY VODNÍ A VODOHOSPODÁŘSKÉ
PLOCHY VODNÍ A VODOHOSPODÁŘSKÉ
PLOCHY ZEMĚDĚLSKÉ
PLOCHY ZEMĚDĚLSKÉ - ORNÁ PŮDA
PLOCHY ZEMĚDĚLSKÉ - TRVALE TRÁVNÍ POROSTY
PLOCHY ZEMĚDĚLSKÉ - SADY A ZAHŘADNICTVÍ
PLOCHY LEŠNÍ
PLOCHY LEŠNÍ
PLOCHY LESA OSTATNÍHO A SPECIFICKÉHO
PLOCHY SMÍŠĚNÉ NEZASTAVĚNÉHO ÚZEMÍ
PLOCHY SMÍŠĚNÉ NEZASTAVĚNÉHO ÚZEMÍ - PŘÍRODNÍ
PLOCHY ZELEŇE OCHRANĚNÉ
KORIDORY
stav: návrh: rezerva:
KORIDORY DOPRAVNÍ INFRASTRUKTURY
KORIDORY TECHNICKÉ INFRASTRUKTURY
ÚZEMNÍ SYSTÉM EKOLOGICKÉ STABILITY (návrt)
funkce: zkolobněn:
NADREGIONÁLNÍ BIODORIDOR
REGIONÁLNÍ BIODORIDOR
REGIONÁLNÍ BIODORIDOR
LOKÁLNÍ BIODORIDOR
LOKÁLNÍ BIODORIDOR

LEGENDA - LIMITY VYUŽITÍ ÚZEMÍ
OCHRANA DOPRAVNÍ INFRASTRUKTURY
OCHRANĚNÉ PÁSMO SILNICE I. TŘÍDY (30m oboustranně od sty vozovky)
OCHRANĚNÉ PÁSMO SILNICE A. II. TŘÍDY (15m oboustranně od sty vozovky)
OCHRANĚNÉ PÁSMO ŽELEZNIČNÍ TRATI
OCHRANĚNÉ PÁSMO LETIŠTĚ
OCHRANĚNÉ PÁSMO LETIŠTĚ
OCHRANĚNÉ PÁSMO LETIŠTĚ
OCHRANĚNÉ PÁSMO LETIŠTĚ
OCHRANĚNÉ PÁSMO LETIŠTĚ
OCHRANĚNÉ PÁSMO LETIŠTĚ
OCHRANA NEROSTNÝCH SUROVIN
CHRANĚNÉ LOŽISKOVÉ ÚZEMÍ
LOŽSKO NEROSTNÝCH SUROVIN
SESUVY
PODDOLOVANÉ ÚZEMÍ (bod, plocha)
STARÉ DŮLNÍ DÍLO
OCHRANA TECHNICKÉ INFRASTRUKTURY
OCHRANĚNÉ PÁSMO ČOV
OCHRANĚNÉ PÁSMO VEDENÍ PLYNOVODU VTL (nad 40 bar) (v ŠTL neoboznaženo)
BEZPEČNOSTNÍ PÁSMO VEDENÍ PLYNOVODU VTL (nad 40 bar)
OCHRANĚNÉ PÁSMO LINKY EL. VEDENÍ VN A VVN
OCHRANA VODNÍHO HOSPODÁŘSTVÍ
OP VODNÍHO ZDROJE (ochranné pásmo 1. st. trafaevna)
HRANICE CHOPAV
ZÁPLAVOVÉ ÚZEMÍ Q100
AKTIVNÍ ZÓNA ZÁPLAVOVÉHO ÚZEMÍ
ÚZEMÍ ZVLÁŠTNÍ POKYVNÉ POD VODNÍM DÍLEM
MAX. ZÁTŮPA VD ÚJEZD
OCHRANA PŘÍRODY
NATURA 2000 - EVROPSKY VÝZNAMNÁ LOKALITA VÝCHOVNÍ KRÁŠOHŘÍ
MIGRAČNĚ VÝZNAMNÁ ÚZEMÍ
PAMÁTNÍ STROM (strom, skupina)
PŘÍRODNÍ PAMÁTKA
VKP REGISTROVANÝ
VZDÁLENOST 50m OD OKRAJE LESA (vymezeno podle hranice pozemků PUPFL dle katastrální mapy ke dni 1.9.2019)
OCHRANA KULTURNÍHO DĚDICTVÍ
NEMOVITÉ KULTURNÍ PAMÁTKY (ostřel Černový hradiště, jednotlivé objekty)
ARCHEOLOGICKÁ NALÉZISTĚ (s vymezením kategorie; zbytek území = kat. III)
ZÁJMY MINISTERSTVA OBRANY
KORIDOR RR SMĚRU
Cíle správní území obce se nachází ve vymezeném území Ministerstva obrany - ochranném pásmu radiolokačního zařízení (OP RLZ)
Na celém správním území obce je v území Ministerstva obrany provozována z hlediska provozování uvedených druhů staveb podle zákona § 175 zákona č. 183/2006 Sb.
OSTATNÍ
VODNÍ TOKY (nevyjádřené plochami s rozst. zp. využití)
PLOCHY K PROVĚŘENÍ ÚZEMNÍ STUDII
DOHODA O PARCELCI
PĚTINÉ PÁSMO HRÉBTOVA (100m)

LEGENDA - LIMITY VYUŽITÍ ÚZEMÍ
OCHRANA DOPRAVNÍ INFRASTRUKTURY
OCHRANĚNÉ PÁSMO SILNICE I. TŘÍDY (30m oboustranně od sty vozovky)
OCHRANĚNÉ PÁSMO SILNICE A. II. TŘÍDY (15m oboustranně od sty vozovky)
OCHRANĚNÉ PÁSMO ŽELEZNIČNÍ TRATI
OCHRANĚNÉ PÁSMO LETIŠTĚ
OCHRANĚNÉ PÁSMO LETIŠTĚ
OCHRANĚNÉ PÁSMO LETIŠTĚ
OCHRANĚNÉ PÁSMO LETIŠTĚ
OCHRANĚNÉ PÁSMO LETIŠTĚ
OCHRANA NEROSTNÝCH SUROVIN
CHRANĚNÉ LOŽISKOVÉ ÚZEMÍ
LOŽSKO NEROSTNÝCH SUROVIN
SESUVY
PODDOLOVANÉ ÚZEMÍ (bod, plocha)
STARÉ DŮLNÍ DÍLO
OCHRANA TECHNICKÉ INFRASTRUKTURY
OCHRANĚNÉ PÁSMO ČOV
OCHRANĚNÉ PÁSMO VEDENÍ PLYNOVODU VTL (nad 40 bar) (v ŠTL neoboznaženo)
BEZPEČNOSTNÍ PÁSMO VEDENÍ PLYNOVODU VTL (nad 40 bar)
OCHRANĚNÉ PÁSMO LINKY EL. VEDENÍ VN A VVN
OCHRANA VODNÍHO HOSPODÁŘSTVÍ
OP VODNÍHO ZDROJE (ochranné pásmo 1. st. trafaevna)
HRANICE CHOPAV
ZÁPLAVOVÉ ÚZEMÍ Q100
AKTIVNÍ ZÓNA ZÁPLAVOVÉHO ÚZEMÍ
ÚZEMÍ ZVLÁŠTNÍ POKYVNÉ POD VODNÍM DÍLEM
MAX. ZÁTŮPA VD ÚJEZD
OCHRANA PŘÍRODY
NATURA 2000 - EVROPSKY VÝZNAMNÁ LOKALITA VÝCHOVNÍ KRÁŠOHŘÍ
MIGRAČNĚ VÝZNAMNÁ ÚZEMÍ
PAMÁTNÍ STROM (strom, skupina)
PŘÍRODNÍ PAMÁTKA
VKP REGISTROVANÝ
VZDÁLENOST 50m OD OKRAJE LESA (vymezeno podle hranice pozemků PUPFL dle katastrální mapy ke dni 1.9.2019)
OCHRANA KULTURNÍHO DĚDICTVÍ
NEMOVITÉ KULTURNÍ PAMÁTKY (ostřel Černový hradiště, jednotlivé objekty)
ARCHEOLOGICKÁ NALÉZISTĚ (s vymezením kategorie; zbytek území = kat. III)
ZÁJMY MINISTERSTVA OBRANY
KORIDOR RR SMĚRU
Cíle správní území obce se nachází ve vymezeném území Ministerstva obrany - ochranném pásmu radiolokačního zařízení (OP RLZ)
Na celém správním území obce je v území Ministerstva obrany provozována z hlediska provozování uvedených druhů staveb podle zákona § 175 zákona č. 183/2006 Sb.
OSTATNÍ
VODNÍ TOKY (nevyjádřené plochami s rozst. zp. využití)
PLOCHY K PROVĚŘENÍ ÚZEMNÍ STUDII
DOHODA O PARCELCI
PĚTINÉ PÁSMO HRÉBTOVA (100m)

LEGENDA - informativní část
HRANICE ŘEŠENÉHO ÚZEMÍ (neúpravný obvod obce)
HRANICE ÚZEMÍ OKOLNÍCH OBČÍ

LEGENDA
KONCEPCE DOPRAVNÍ INFRASTRUKTURY
stav: návrh:
DOPRAVA ŽELEZNIČNÍ
ŽELEZNIČNÍ TRAT
VIEČKA
ŽELEZNIČNÍ STANICE
DOPRAVA SILNIČNÍ
SILNICE I. TŘÍDY
SILNICE II., III. TŘÍDY
PARKOVISTĚ
DOPRAVNÍ NÁPOJENÍ LOKALIT OSOBNÍ DOPRAVOU (vězdy do území)
DOPRAVNÍ NÁPOJENÍ LOKALIT NÁKLADNÍ DOPRAVY (vězdy do území výroby)
MHD
AUTORBUSOVÉ NÁDRAŽÍ
TROLEBUSOVÁ TRAT
ZASTÁVKA MHD
IZOCHRONA DOSTUPNOSTI (500m)
CYKLISTICKÁ A PĚŠÍ DOPRAVA
ZNAČNÁ CYKLOTRASA, STEZKA
ZNAČNÉ TURISTICKÉ TRASY
DŮLEŽITÁ PĚŠÍ FROPOJENÍ - PROSTUPNOST ÚZEMÍM
KONCEPCE TECHNICKÉ INFRASTRUKTURY
stav: návrh:
ZÁSOBOVÁNÍ EL. ENERGIÍ
NADZEMNÉ VEDENÍ VN 22 kV
KABELOVÉ VEDENÍ VN 22 kV
TRAFOSTANICE
ZÁSOBOVÁNÍ PLYNEM
PLYNOVOD VTL (nad 40 bar)
PLYNOVOD ŠTL
PLYNOVOD NTL
ZAŘÍZENÍ NA VODOVODNÍ SÍTI (IS-regulační stanice, SKAD-stanice kotlové odvětví, OST-stanice zařazené na síti)
ZÁSOBOVÁNÍ VODOU, ODKANALIZOVÁNÉ
VODOVODNÍ ŘÁD
VODOJEM
ZAŘÍZENÍ NA VODOVODNÍ SÍTI (IS-regulační stanice, SKAD-stanice kotlové odvětví, OST-stanice zařazené na síti)
KANALIZACE
ZAŘÍZENÍ NA KANALIZAČNÍ SÍTI (sátinná odpadních vod, čerpadlo stanice)
ZÁSOBOVÁNÍ TEPEM
ROZVOD TEPLA - PRIMER
TELEKOMUNIKACE
RADIORELEVÁ TRASA
ZAŘÍZENÍ NA SĚLOVACÍ SÍTI (sátinná stanice, radiová stanice na RR trase, ostatní buže neurčená zařazení)



Územní plán Jirkov	
Územní plán Jirkov	11.5.2024
Zpracovatel:	Ing. Věra Čermáková
Projektant:	Ing. Věra Čermáková
Podpis:	

Územní plán Jirkov	
Územní plán Jirkov	11.5.2024
Zpracovatel:	Ing. Věra Čermáková
Projektant:	Ing. Věra Čermáková
Podpis:	

JIRKOV
ÚZEMNÍ PLÁN
OBRANOVNÝ ÚZEMNÍ PŘEHLED
PRŮMYSLOVÝ ÚZEMNÍ PŘEHLED
AUTOMAT THE 3D-CAD-ARCA 3D-VISUALIZATION
ODVODNĚNÍ
CELKOVÝ VÝKRES
L. VÝKRES
KOORDINAČNÍ VÝKRES
1b
PRŮMYSLOVÝ ÚZEMNÍ PŘEHLED
PRŮMYSLOVÝ ÚZEMNÍ PŘEHLED
AUTOMAT THE 3D-CAD-ARCA 3D-VISUALIZATION
ODVODNĚNÍ
CELKOVÝ VÝKRES
L. VÝKRES
KOORDINAČNÍ VÝKRES
1a

JIRKOV
ÚZEMNÍ PLÁN
OBRANOVNÝ ÚZEMNÍ PŘEHLED
PRŮMYSLOVÝ ÚZEMNÍ PŘEHLED
AUTOMAT THE 3D-CAD-ARCA 3D-VISUALIZATION
ODVODNĚNÍ
CELKOVÝ VÝKRES
L. VÝKRES
KOORDINAČNÍ VÝKRES
1a
PRŮMYSLOVÝ ÚZEMNÍ PŘEHLED
PRŮMYSLOVÝ ÚZEMNÍ PŘEHLED
AUTOMAT THE 3D-CAD-ARCA 3D-VISUALIZATION
ODVODNĚNÍ
CELKOVÝ VÝKRES
L. VÝKRES
KOORDINAČNÍ VÝKRES
1a