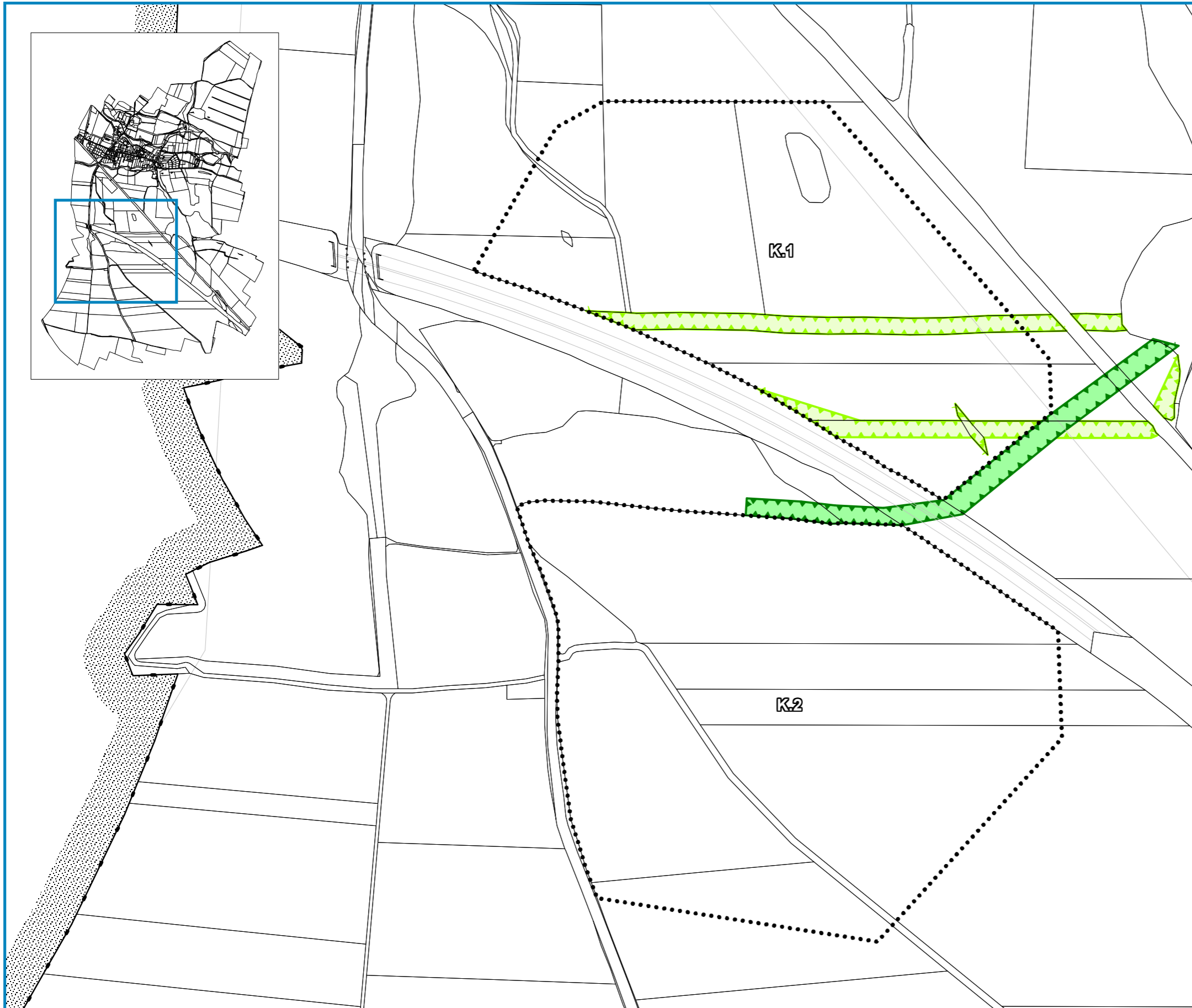

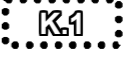




I.d Výkres pořadí změn v území
1 : 5 000 / výřez



Legenda

-  hranice správního území obce Nezabylice
-  plochy změn v krajině (těžba nerostů)
-  1. etapa - posun části navrženého lokálního biokoridoru
-  2. etapa - navržený lokální biokoridor (po ukončení těžby)

