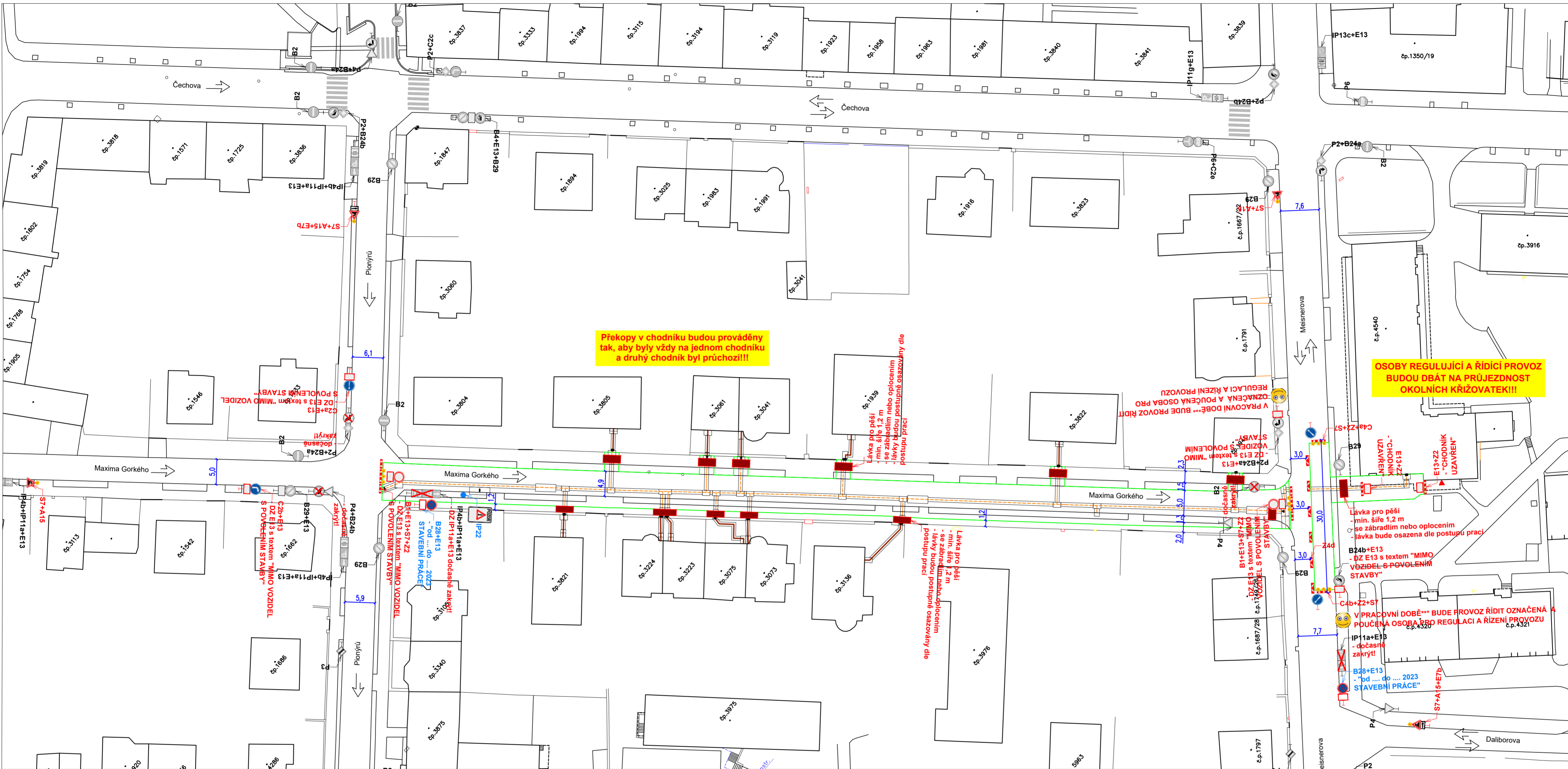


PŘECHODNÉ DZ
- I. ETAPA - část A



Legenda obrysy, hranice:

- Stávající polohopis
- Výkop NTL plynovod
- Stávající dopravní značení
- Přechodné dopravní značení
- Přechodné dopravní značení osazené v min. týdenním předstihu
- Vstupy do budov
- Pracovní prostor
- Označená a poučená osoba pro regulaci a řízení provozu
- Trasa pro chodce
- Směry provozu vozidel
- Lávka pro pěší

Poznámky:

- Jakékoli nesrovnalosti konzultovat s projektantem!!!
- Veškerá pracovní místa na komunikaci budou označena dle TP 66, případně TP 65 a TP 133!!!
- Prostor zvláštního užívání bude zhotovitelem oplocen!
- V místě bude osazeno dopravní značení IP 22 s textem "OD 2023 DO 2023 UL. M. GORKÉHO REKONSTRUKCE PLYNOVOD" + bude na DZ doplněna mapa s vyznačenou uzavírkou!
- DZ IP 22 bude osazeno v min. týdenním předstihu!
- Veškeré DZ bude umístěno na chodníku tak, aby nebránilo volnému průchodu, neomezovalo rozhled v křižovatkách, nebránilo volnému přístupu do domu a nezakrývalo DZI!

- Po záсыpu výkopu a jeho ztuhnutí, budou komunikace udržovány, do doby provedení finální úpravy povrchu, v provizorním a provozuschopném stavu.

- Veškeré dopravní značení bude pravidelně kontrolováno!!!
- DZ bude udržováno v čistém (čitelném) stavu a bude kontrolováno správné umístění a nasměrování DZ!!!
- DZ bude umístěno tak, aby nebránilo volnému průchodu, neomezovalo rozhled v křižovatkách, nebránilo volnému přístupu do domu a nezakrývalo DZI!
- Uživatelům sousedních nemovitostí bude umožněn přístup k nemovitostem. Žadatel zajistí dostatečným a prokazatelným způsobem informovanost všech občanů dotčených zvláštním užíváním, rovněž bude dohodnut režim přístupu k jednotlivým nemovitostem v úseku stavby.
- Ve dnech svozu komunálního odpadu žadatel umožní odvoz komunálního odpadu nebo zajistí umístění odpadních nádob na místo jejich svozu po dohodě se svozovou firmou.
- Stavební práce v chodníku budou prováděny tak, aby byl vždy jeden chodník průchozí bez omezení!!!
- Po celou dobu stavebních prací bude vždy zajištěn rozhled na chodce na přechodech!!!

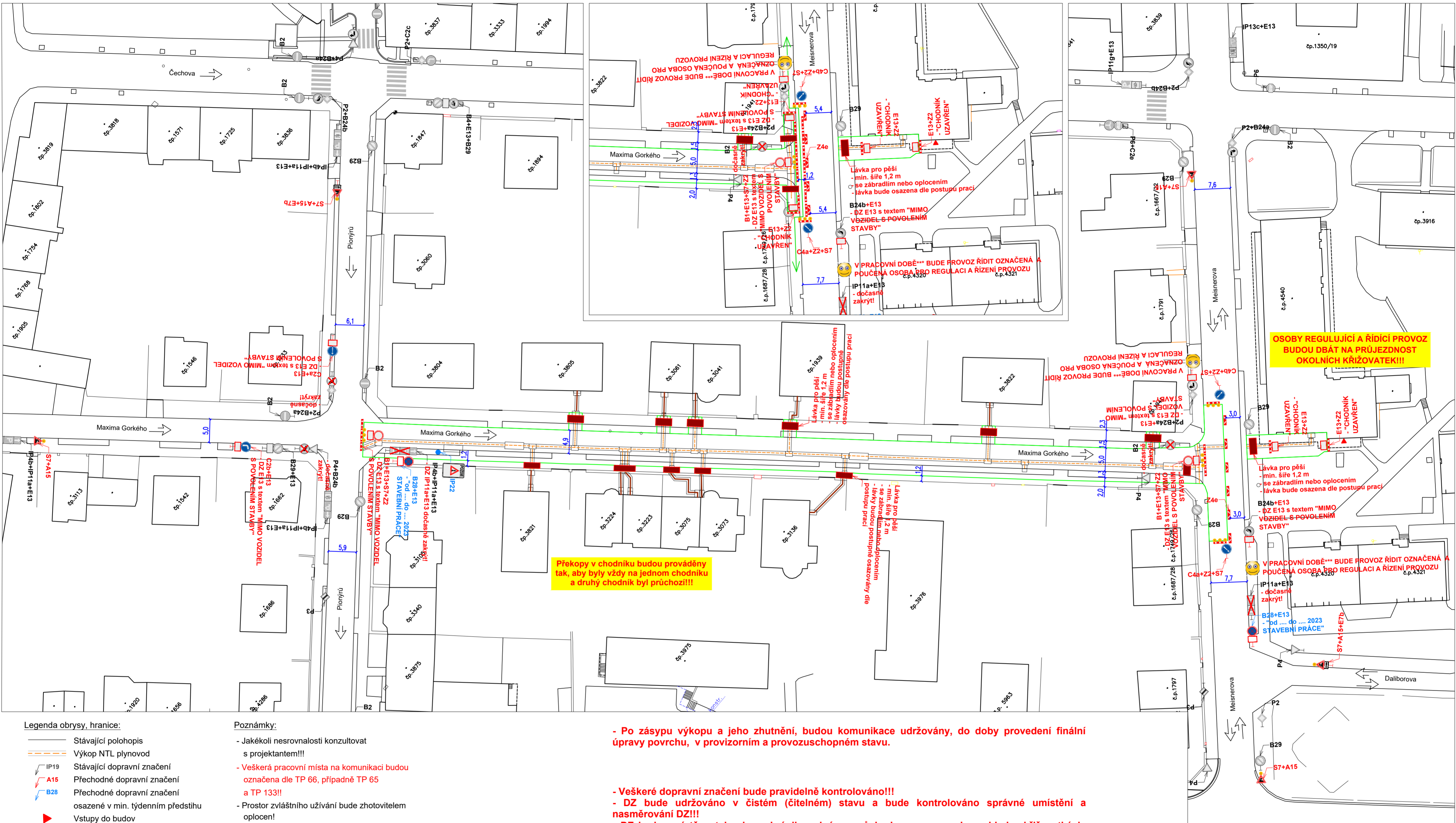
*****PRACOVNÍ DOBA OD 7 hod. do 17 hod.**

Název akce: REKO MS Chomutov - M. Gorkého +1			
Objednatel: TIMA, spol. s r.o. - obchodně výrobní služby			
Výkres: Přechodné DZ - I. etapa - A	Měřítko: 1:500	Č. výkresu: 04	Datum: 09/2023



PŘECHODNÉ DZ
- I. ETAPA - část B

Koridor pro chodce během výkopových prací v chodníku v ulici Meisnerova



Legenda obrysy, hranice:

- Stávající polohopis
- Výkop NTL plynovod
- Stávající dopravní značení
- Přechodné dopravní značení
- Přechodné dopravní značení osazené v min. týdenním předstihu
- Vstupy do budov
- Pracovní prostor
- Označená a poučená osoba pro regulaci a řízení provozu
- Trasa pro chodce
- Směry provozu vozidel
- Lávka pro pěší

Poznámky:

- Jakékoli nesrovnalosti konzultovat s projektantem!!!
- Veškerá pracovní místa na komunikaci budou označena dle TP 66, případně TP 65 a TP 133!!!
- Prostor zvláštního užívání bude zhotovitelem oplocen!
- V místě bude osazeno dopravní značení IP 22 s textem "OD 2023 DO 2023 UL. M. GORKÉHO REKONSTRUKCE PLYNOVOD" + bude na DZ doplněna mapa s vyznačenou uzavírkou!
- DZ IP 22 bude osazeno v min. týdenním předstihu!
- Veškeré DZ bude umístěno na chodníku tak, aby nebránilo volnému průchodu, neomezovalo rozhled v křižovatkách, nebránilo volnému přístupu do domů a nezakrývalo DZI!

- Po záсыpu výkopu a jeho ztuhnutí, budou komunikace udržovány, do doby provedení finální úpravy povrchu, v provizorním a provozuschopném stavu.

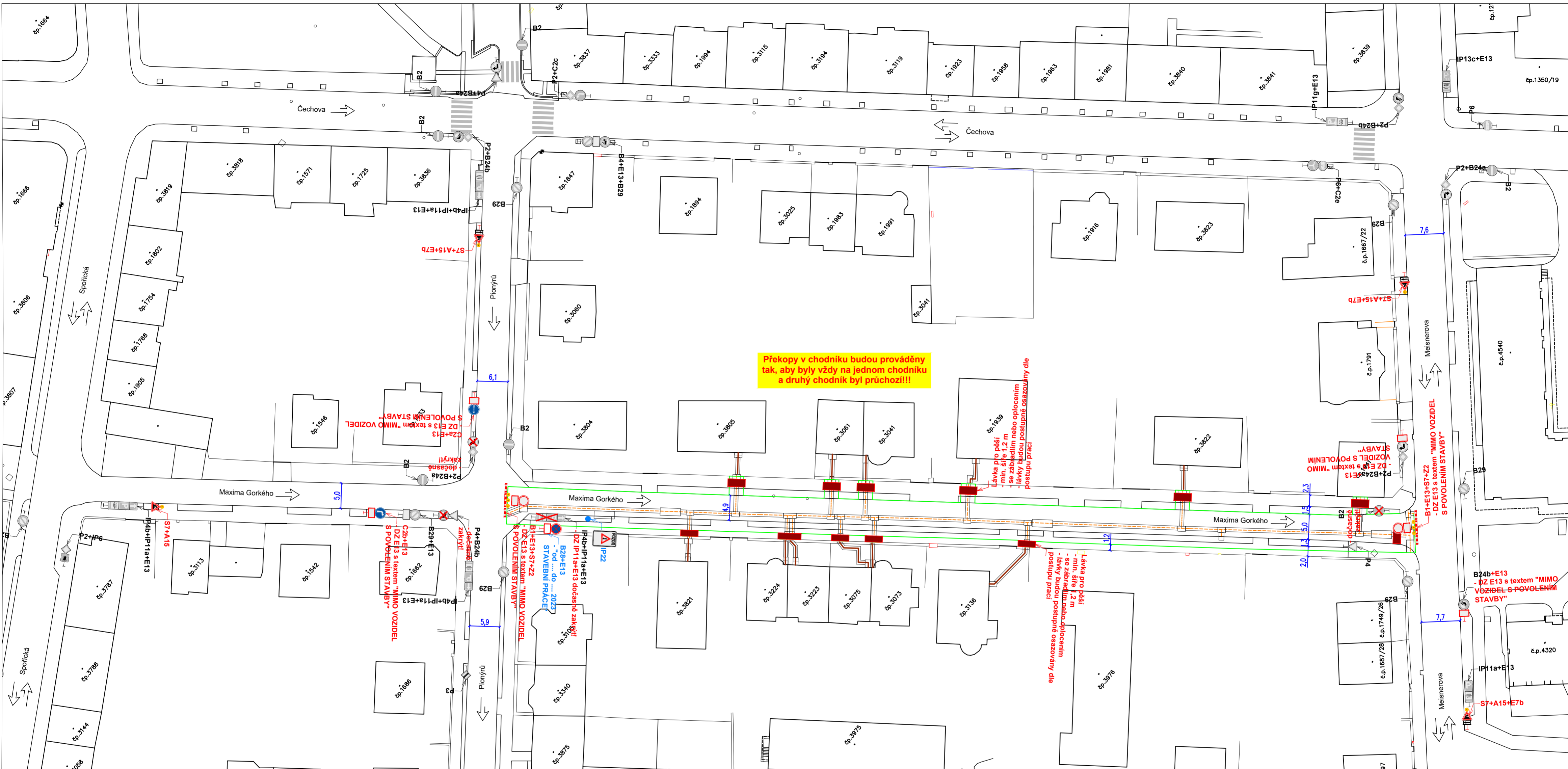
- Veškeré dopravní značení bude pravidelně kontrolováno!!!
- DZ bude udržováno v čistém (čitelném) stavu a bude kontrolováno správné umístění a nasměrování DZ!!!
- DZ bude umístěno tak, aby nebránilo volnému průchodu, neomezovalo rozhled v křižovatkách, nebránilo volnému přístupu do domů a nezakrývalo DZI!
- Uživatelům sousedních nemovitostí bude umožněn přístup k nemovitostem. Žadatel zajistí dostatečným a prokazatelným způsobem informovanost všech občanů dotčených zvláštním užíváním, rovněž bude dohodnut režim přístupu k jednotlivým nemovitostem v úseku stavby.
- Ve dnech svozu komunálního odpadu žadatel umožní odvoz komunálního odpadu nebo zajistí umístění odpadních nádob na místo jejich svozu po dohodě se svozovou firmou.
- Stavební práce v chodníku budou prováděny tak, aby byl vždy jeden chodník průchozí bez omezení!!!
- Po celou dobu stavebních prací bude vždy zajištěn rozhled na chodce na přechodech!!!

***PRACOVNÍ DOBA OD 7 hod. do 17 hod.

Název akce: REKO MS Chomutov - M. Gorkého +1			
Objednatel: TIMA, spol. s r.o. - obchodně výrobní služby			
Výkres: Přechodné DZ - I. etapa - B	Měřítko: 1:500	Č. výkresu: 05	Datum: 09/2023



PŘECHODNÉ DZ
- I. ETAPA - část C



Překopy v chodníku budou prováděny tak, aby byly vždy na jednom chodníku a druhý chodník byl průchozí!!!

Lávka pro pěší
- min. šíře 1,2 m
- se zabíjelem nebo oplocením
- Lávky budou postupně osazovány dle postupu prací

Lávka pro pěší
- min. šíře 1,2 m
- se zabíjelem nebo oplocením
- Lávky budou postupně osazovány dle postupu prací

Legenda obrysy, hranice:

- Stávající polohopis
- Výkop NTL plynovod
- Stávající dopravní značení
- Přechodné dopravní značení
- Přechodné dopravní značení osazené v min. týdenním předstihu
- Vstupy do budov
- Pracovní prostor
- Označená a poučená osoba pro regulaci a řízení provozu
- Trasa pro chodce
- Směry provozu vozidel
- Lávka pro pěší

Poznámky:

- Jakékoli nesrovnalosti konzultovat s projektantem!!!
- Veškerá pracovní místa na komunikaci budou označena dle TP 66, případně TP 65 a TP 133!!!
- Prostor zvláštního užívání bude zhotovitelem oplocen!
- V místě bude osazeno dopravní značení IP 22 s textem "OD 2023 DO 2023 UL. M. GORKÉHO REKONSTRUKCE PLYNOVOD" + bude na DZ doplněna mapa s vyznačenou uzavírkou!
- DZ IP 22 bude osazeno v min. týdenním předstihu!
- Veškeré DZ bude umístěno na chodníku tak, aby nebránilo volnému průchodu, neomezovalo rozhled v křižovatkách, nebránilo volnému přístupu do domu a nezakrývalo DZ!

- Po záсыpu výkopu a jeho zhutnění, budou komunikace udržovány, do doby provedení finální úpravy povrchu, v provizorním a provozuschopném stavu.

- Veškeré dopravní značení bude pravidelně kontrolováno!!!
- DZ bude udržováno v čistém (čitelném) stavu a bude kontrolováno správné umístění a nasměrování DZ!!!
- DZ bude umístěno tak, aby nebránilo volnému průchodu, neomezovalo rozhled v křižovatkách, nebránilo volnému přístupu do domu a nezakrývalo DZ!
- Uživatelům sousedních nemovitostí bude umožněn přístup k nemovitostem. Žadatel zajistí dostatečným a prokazatelným způsobem informovanost všech občanů dotčených zvláštním užíváním, rovněž bude dohodnut režim přístupu k jednotlivým nemovitostem v úseku stavby.
- Ve dnech svozu komunálního odpadu žadatel umožní odvoz komunálního odpadu nebo zajistí umístění odpadních nádob na místo jejich svozu po dohodě se svozovou firmou.
- Stavební práce v chodníku budou prováděny tak, aby byl vždy jeden chodník průchozí bez omezení!!!
- Po celou dobu stavebních prací bude vždy zajištěn rozhled na chodce na přechodech!!!

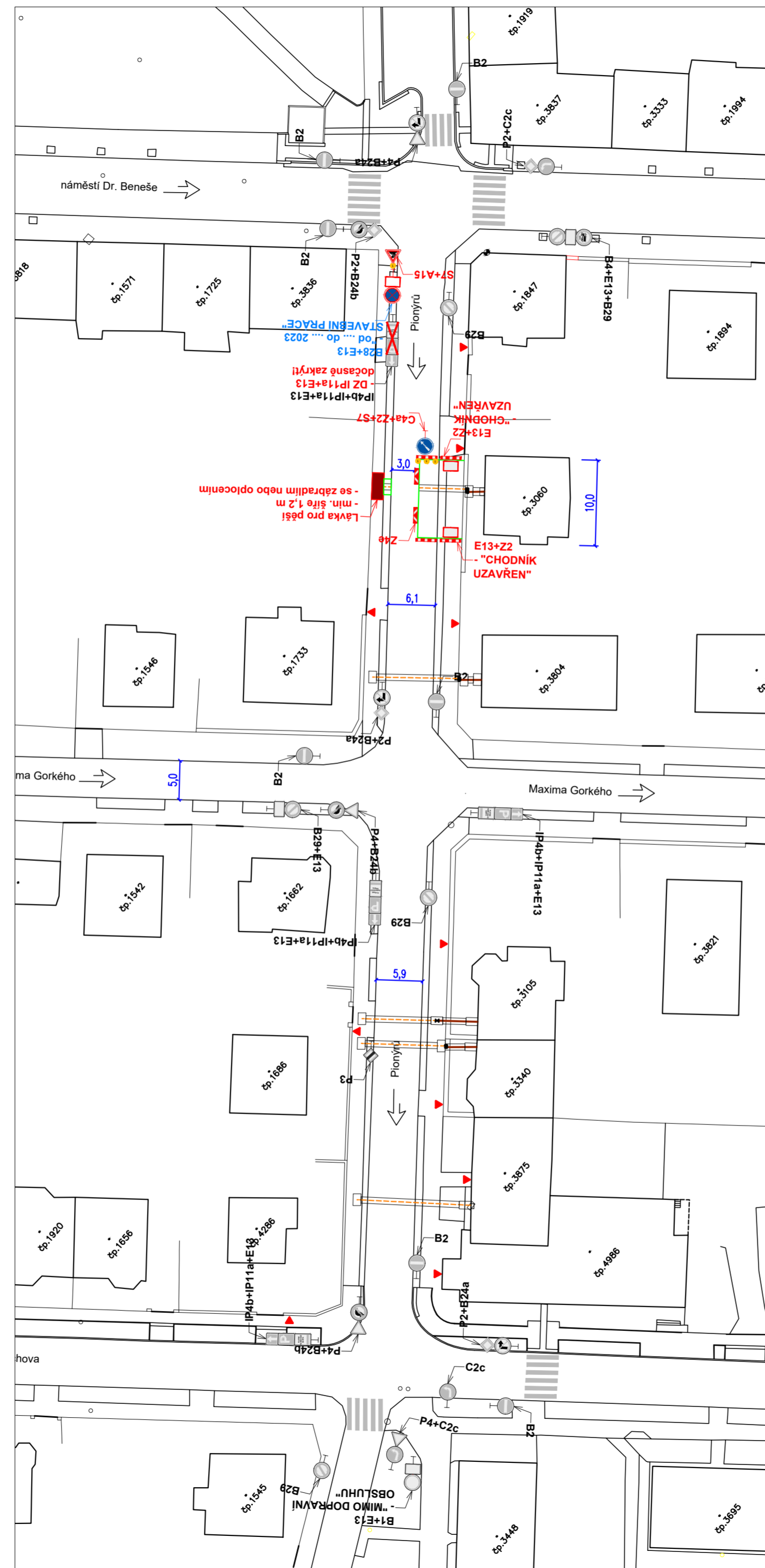
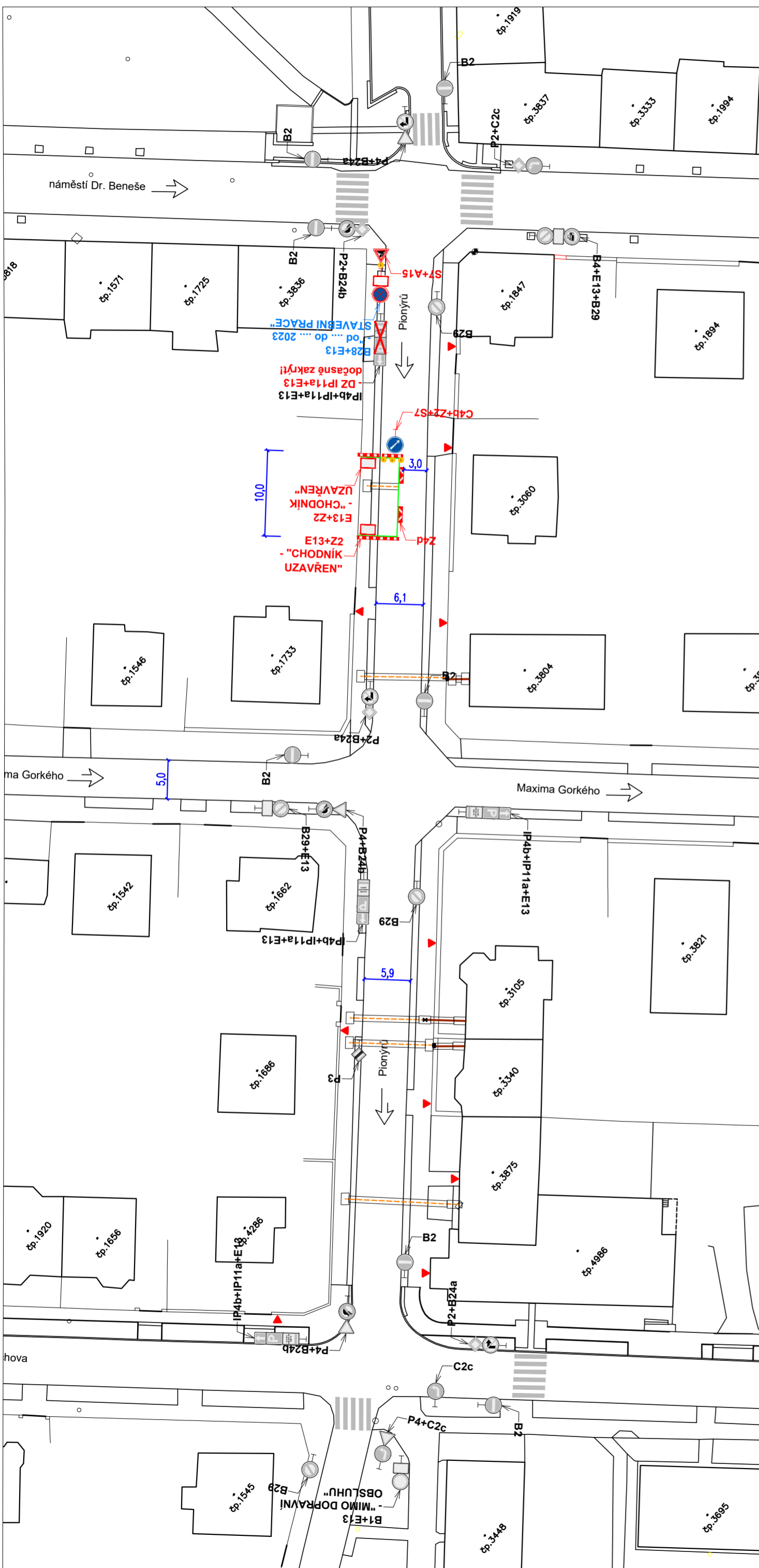
Název akce: REKO MS Chomutov - M. Gorkého +1			
Objednatel: TIMA, spol. s r.o. - obchodně výrobní služby			
Výkres: Přechodné DZ - I. etapa - C	Měřítko: 1:500	Č. výkresu: 06	Datum: 09/2023



**PŘECHODNÉ DZ
- II. ETAPA - část A**

Překop po polovinách - 1/2 překopu

2/2 překopu



**Postupně budou provedeny všechny překopy vozovky v ulici Pionýrů.
Celkem se jedná o 5 ks překopů.**

Legenda obrysy, hranice:

- Stávající polohopis
- Výkop NTL plynovod
- Stávající dopravní značení
- Přechodné dopravní značení
- Přechodné dopravní značení osazené v min. týdenním předstihu
- Vstupy do budov
- Pracovní prostor
- Označená a poučená osoba pro regulaci a řízení provozu
- Trasa pro chodce
- Směry provozu vozidel
- Lávka pro pěší

Poznámky:

- Jakékoli nesrovnalosti konzultovat s projektantem!!!
- **Veškerá pracovní místa na komunikaci budou označena dle TP 66, případně TP 65 a TP 133!!**
- Prostor zvláštního užívání bude zhotovitelem oplocen!

- Po zásyvu výkopu a jeho zhutnění, budou komunikace udržovány, do doby provedení finální úpravy povrchu, v provizorním a provozuschopném stavu.

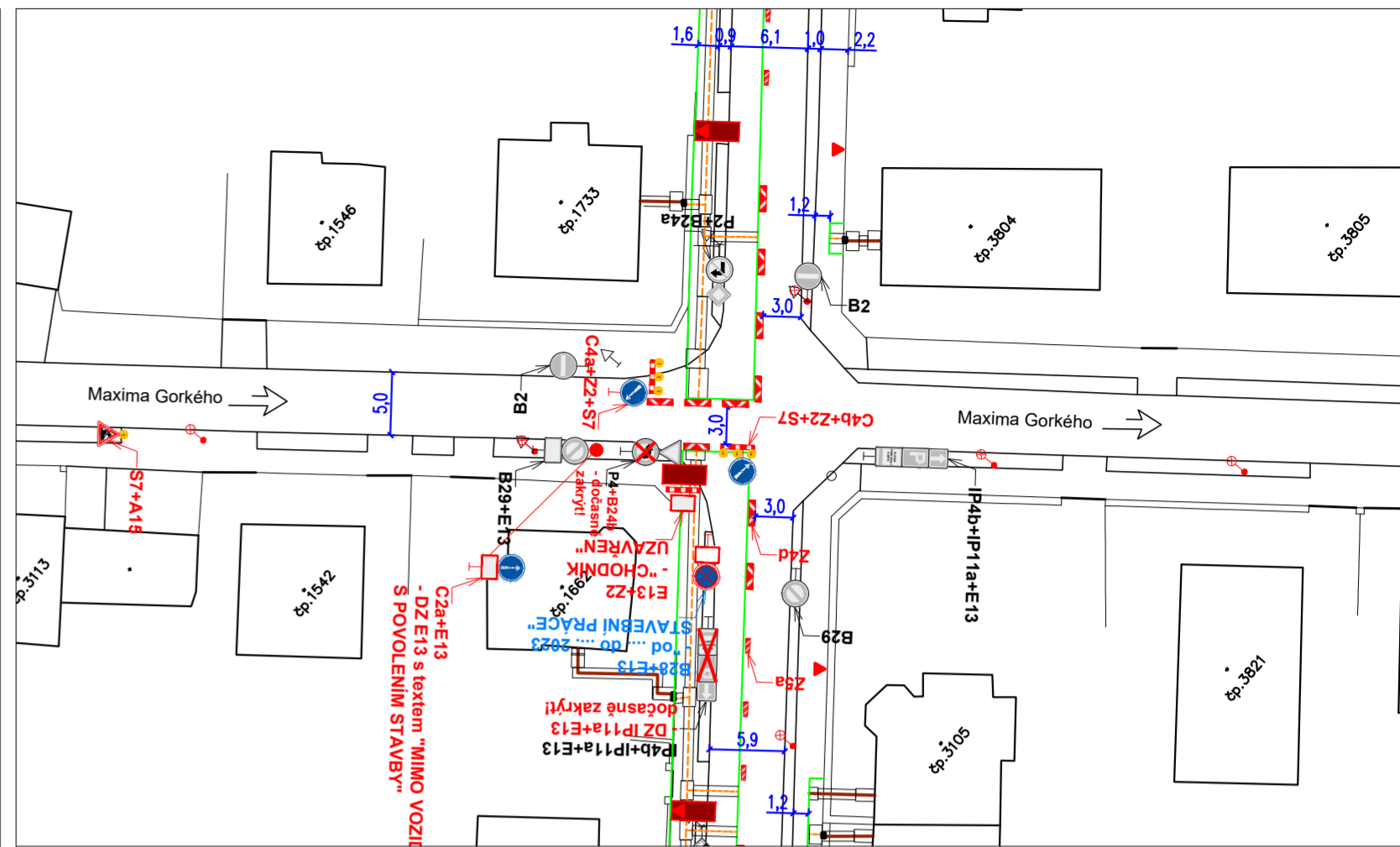
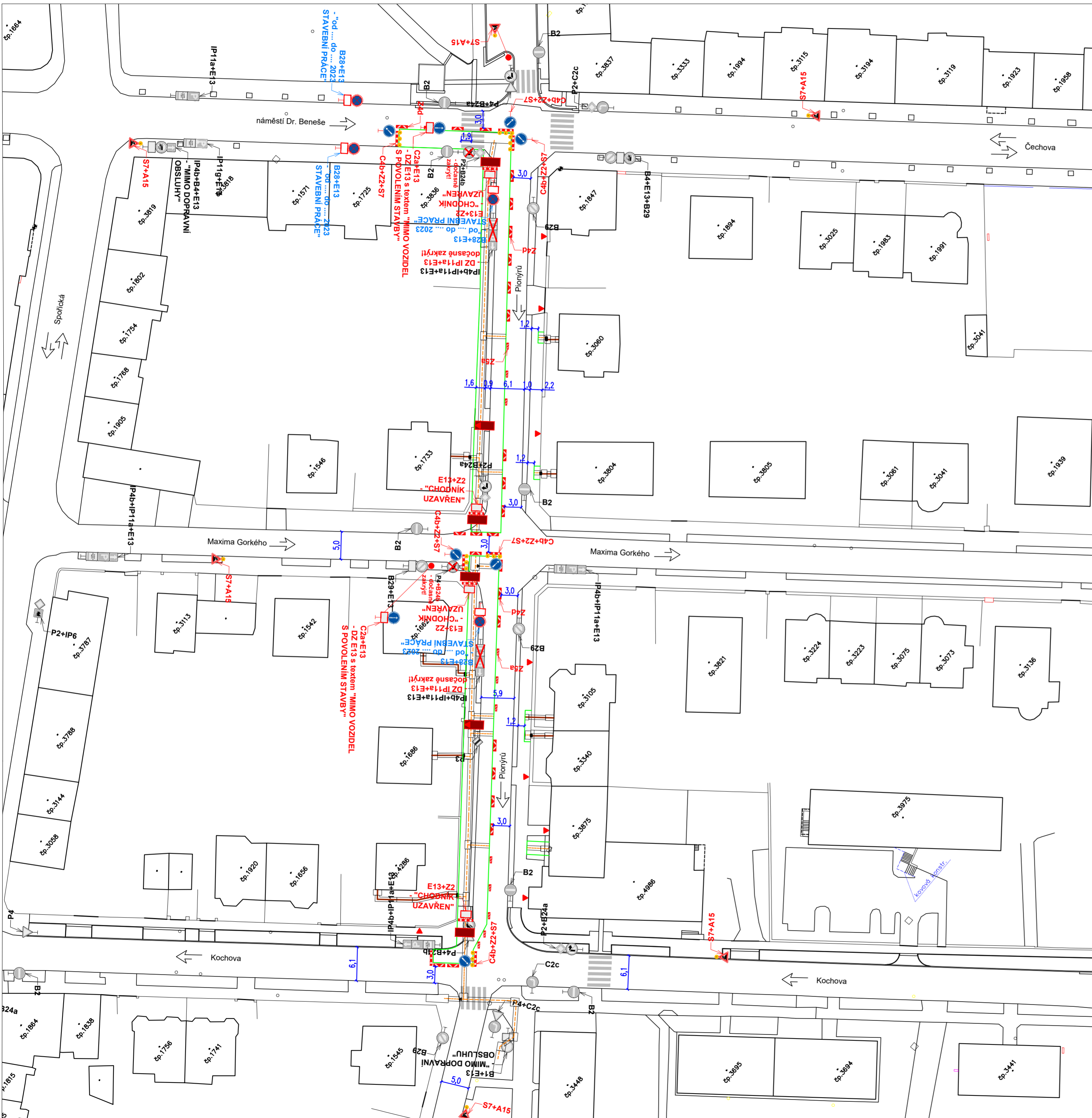
- **Veškeré dopravní značení bude pravidelně kontrolováno!!!**
- **DZ bude udržováno v čistém (čitelném) stavu a bude kontrolováno správné umístění a nasměrování DZ!!!**
- **DZ bude umístěno tak, aby nebránilo volnému průchodu, neomezovalo rozhled v křižovatkách, nebránilo volnému přístupu do domů a nezakrývalo DZ!**
- **Uživatelům sousedních nemovitostí bude umožněn přístup k nemovitostem. Žadatel zajistí dostatečným a prokazatelným způsobem informovanost všech občanů dotčených zvláštním užíváním, rovněž bude dohodnut režim přístupu k jednotlivým nemovitostem v úseku stavby.**
- **Ve dnech svozu komunálního odpadu žadatel umožní odvoz komunálního odpadu nebo zajistí umístění odpadních nádob na místo jejich svozu po dohodě se svozovou firmou.**
- **Stavební práce v chodníku budou prováděny tak, aby byl vždy jeden chodník průchozí bez omezení!!!**
- **Po celou dobu stavebních prací bude vždy zajištěn rozhled na chodce na přechodech!!!**

Název akce: REKO MS Chomutov - M. Gorkého +1			
Objednatel: TIMA, spol. s r.o. - obchodně výrobní služby			
Výkres: Přechodné DZ - II. etapa - A	Měřítko: 1:500	Č. výkresu: 07	Datum: 09/2023



PŘECHODNÉ DZ
- II. ETAPA - část B

Překop po polovinách křižovatka M. Gorkého/Pionýrů



Legenda obrisy, hranice:

- Stávající polohopis
- Výkop NTL plynovod
- Stávající dopravní značení
- Přechnodné dopravní značení
- Přechnodné dopravní značení osazené v min. týdenním předstihu
- Vstupy do budov
- Pracovní prostor
- Označená a poučená osoba pro regulaci a řízení provozu
- Trasa pro chodce
- Směry provozu vozidel
- Lávka pro pěší

Poznámky:

- Jakékoli nesrovnalosti konzultovat s projektantem!!!
- Veškerá pracovní místa na komunikaci budou označena dle TP 66, případně TP 65 a TP 133!!!
- Prostor zvláštního užívání bude zhotovitelem oplocen!

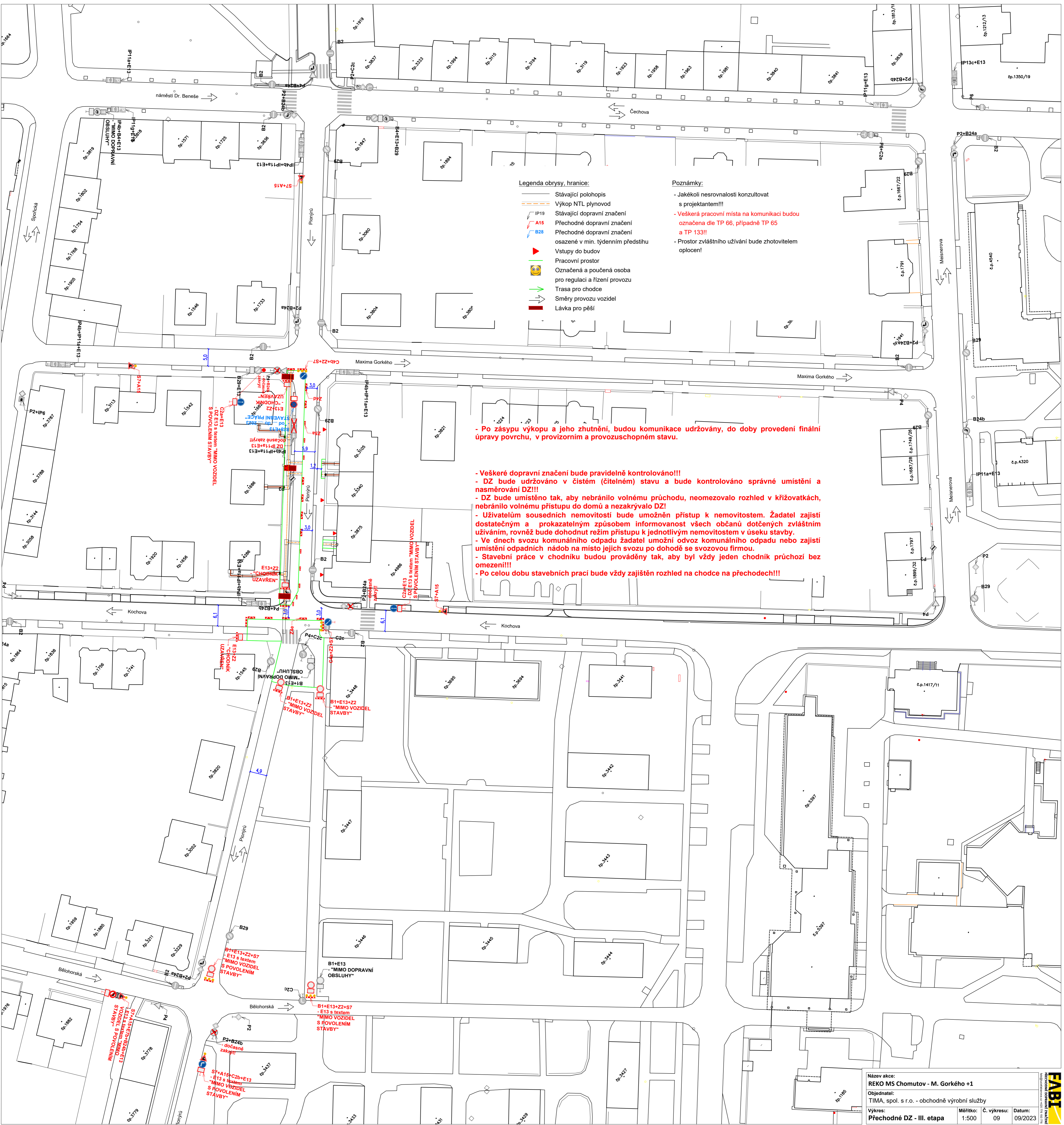
- Po zásyvu výkopu a jeho ztuhnutí, budou komunikace udržovány, do doby provedení finální úpravy povrchu, v provizorním a provozuschopném stavu.

- Veškeré dopravní značení bude pravidelně kontrolováno!!!
- DZ bude udržováno v čistém (čitelném) stavu a bude kontrolováno správné umístění a nasměrování DZ!!!
- DZ bude umístěno tak, aby nebránilo volnému průchodu, neomezovalo rozhled v křižovatkách, nebránilo volnému přístupu do domů a nezakrývalo DZ!
- Uživatelům sousedních nemovitostí bude umožněn přístup k nemovitostem. Žadatel zajistí dostatečným a prokazatelným způsobem informovanost všech občanů dotčených zvláštním užíváním, rovněž bude dohodnut režim přístupu k jednotlivým nemovitostem v úseku stavby.
- Ve dnech svozu komunálního odpadu žadatel umožní odvoz komunálního odpadu nebo zajistí umístění odpadních nádob na místo jejich svozu po dohodě se svozovou firmou.
- Stavební práce v chodníku budou prováděny tak, aby byl vždy jeden chodník průchozí bez omezení!!!
- Po celou dobu stavebních prací bude vždy zajištěn rozhled na chodce na přechodech!!!

Název akce: REKO MS Chomutov - M. Gorkého +1			
Objednatel: TIMA, spol. s r.o. - obchodně výrobní služby			
Výkres: Přechodné DZ - II. etapa - B	Měřítko: 1:500	Č. výkresu: 08	Datum: 09/2023



PŘECHODNÉ DZ
- III. ETAPA - část B



- Legenda obrisy, hranice:**
- Stávající polohopis
 - Výkop NTL plynovod
 - IP19 Stávající dopravní značení
 - A15 Přechodné dopravní značení
 - B28 Přechodné dopravní značení osazené v min. týdenním předstihu
 - Vstupy do budov
 - Pracovní prostor
 - Osazená a poučená osoba pro regulaci a řízení provozu
 - Trasa pro chodce
 - Směry provozu vozidel
 - Lávka pro pěší

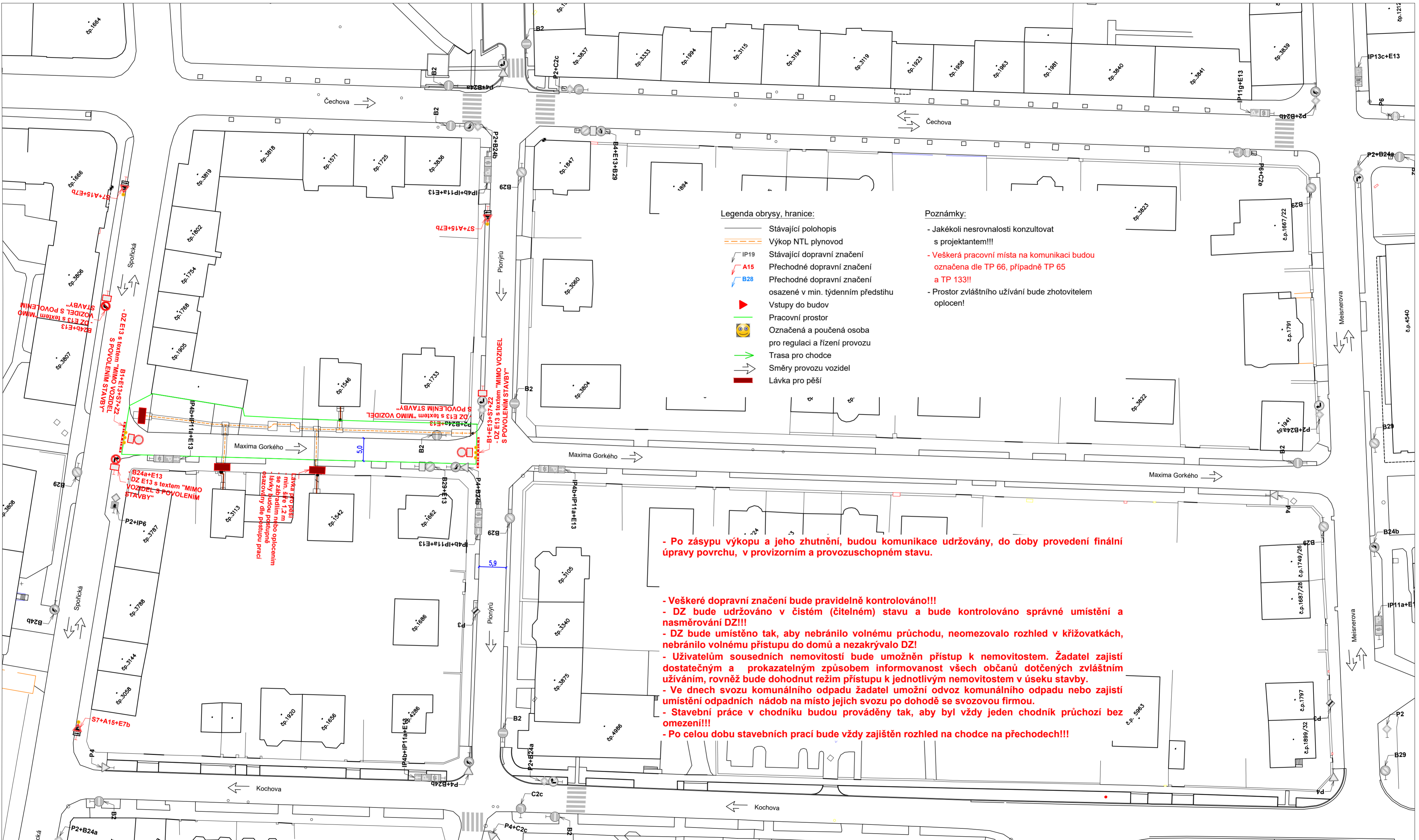
- Poznámky:**
- Jakékoli nesrovnalosti konzultovat s projektantem!!!
 - **Veškerá pracovní místa na komunikaci budou označena dle TP 66, případně TP 65 a TP 133!!!**
 - Prostor zvláštního užívání bude zhotovitelem oplocen!

- Po zásepě výkopu a jeho ztuhnutí, budou komunikace udržovány, do doby provedení finální úpravy povrchu, v provizorním a provozuschopném stavu.

- **Veškeré dopravní značení bude pravidelně kontrolováno!!!**
- **DZ bude udržováno v čistém (čitelném) stavu a bude kontrolováno správné umístění a nasměrování DZ!!!**
- **DZ bude umístěno tak, aby nebránilo volnému průchodu, neomezovalo rozhled v křižovatkách, nebránilo volnému přístupu do domů a nezakrývalo DZ!**
- **Uživatelům sousedních nemovitostí bude umožněn přístup k nemovitostem. Žadatel zajistí dostatečným a prokazatelným způsobem informovanost všech občanů dotčených zvláštním užíváním, rovněž bude dohodnut režim přístupu k jednotlivým nemovitostem v úseku stavby.**
- **Ve dnech svozu komunálního odpadu žadatel umožní odvoz komunálního odpadu nebo zajistí umístění odpadních nádob na místo jejich svozu po dohodě se svozovou firmou.**
- **Stavební práce v chodníku budou prováděny tak, aby byl vždy jeden chodník průchozí bez omezení!!!**
- **Po celou dobu stavebních prací bude vždy zajištěn rozhled na chodce na přechodech!!!**



PŘECHODNÉ DZ
- IV. ETAPA



Legenda obrysy, hranice:

- Stávající polohopis
- Výkop NTL plynovod
- Stávající dopravní značení
- Přechnodné dopravní značení
- Přechnodné dopravní značení osazené v min. týdenním předstihu
- Vstupy do budov
- Pracovní prostor
- Označená a poučená osoba pro regulaci a řízení provozu
- Trasa pro chodce
- Směry provozu vozidel
- Lávká pro pěší

Poznámky:

- Jakékoli nesrovnalosti konzultovat s projektantem!!!
- Veškerá pracovní místa na komunikaci budou označena dle TP 66, případně TP 65 a TP 133!!!
- Prostor zvláštního užívání bude zhotovitelem oplocení!

- Po zásyvu výkopu a jeho ztuhnutí, budou komunikace udržovány, do doby provedení finální úpravy povrchu, v provizorním a provozuschopném stavu.

- Veškeré dopravní značení bude pravidelně kontrolováno!!!
- DZ bude udržováno v čistém (čitelném) stavu a bude kontrolováno správné umístění a nasměrování DZ!!!
- DZ bude umístěno tak, aby nebránilo volnému průchodu, neomezovalo rozhled v křižovatkách, nebránilo volnému přístupu do domů a nezakrývalo DZ!
- Uživatelům sousedních nemovitostí bude umožněn přístup k nemovitostem. Žadatel zajistí dostatečným a prokazatelným způsobem informovanost všech občanů dotčených zvláštním užíváním, rovněž bude dohodnut režim přístupu k jednotlivým nemovitostem v úseku stavby.
- Ve dnech svozu komunálního odpadu žadatel umožní odvoz komunálního odpadu nebo zajistí umístění odpadních nádob na místo jejich svozu po dohodě se svozovou firmou.
- Stavební práce v chodníku budou prováděny tak, aby byl vždy jeden chodník průchozí bez omezení!!!
- Po celou dobu stavebních prací bude vždy zajištěn rozhled na chodce na přechodech!!!

Název akce: REKO MS Chomutov - M. Gorkého +1			
Objednatel: TIMA, spol. s r.o. - obchodně výrobní služby			
Výkres: Přechodné DZ - IV. etapa	Měřítko: 1:500	Č. výkresu: 10	Datum: 09/2023

