

### ZÁKLADNÍ ČLENĚNÍ ÚZEMÍ

stav: návrh, rezerva

ZASTAVĚNÉ ÚZEMÍ VYMEZENÉ K 1.4.2023

ZASTAVITELNÉ PLOCHY

PLOCHY PŘESTAVBY

PLOCHY ZMĚN V KRAJINĚ

### PLOCHY S ROZDÍLNÝM ZPŮSOBEM VYUŽITÍ

stav: návrh, rezerva

PLOCHY BYDĚNÍ

PLOCHY BYDĚNÍ HROMADNĚ - V BYTOVÝCH DOMECH

PLOCHY BYDĚNÍ INDIVIDUÁLNÍ V RODINNÝCH DOMECH - MĚSTSKÉ

PLOCHY BYDĚNÍ INDIVIDUÁLNÍ V RODINNÝCH DOMECH - VESNICKÉ

PLOCHY REKREACE

PLOCHY HROMADNĚ REKREACE

PLOCHY INDIVIDUÁLNÍ REKREACE - CHATOVÉ LOKALITY

PLOCHY INDIVIDUÁLNÍ REKREACE - ZAHŘÁDKÁŘSKÉ OSADY

PLOCHY OBČANSKÉHO VYBAVENÍ

PLOCHY OBČANSKÉHO VYBAVENÍ - VEŘEJNÁ INFRASTRUKTURA

PLOCHY OBČANSKÉHO VYBAVENÍ - Komerční zařízení

PLOCHY OBČANSKÉHO VYBAVENÍ - TĚLOVÝCHOVNA A SPORTOVNÍ ZAŘÍZENÍ

PLOCHY OBČANSKÉHO VYBAVENÍ - VEŘEJNÁ POHŘEBIŠTĚ A SOUVISLEJÍCÍ SLUŽBY

PLOCHY OBČANSKÉHO VYBAVENÍ - SPECIFICKÝCH FŮREM

PLOCHY VEŘEJNÝCH PROSTRANSTVÍ

PLOCHY VEŘEJNÝCH PROSTRANSTVÍ S PŘEVÁHOU ZPŮSOBNÝCH PLOCH

PLOCHY VEŘEJNÝCH PROSTRANSTVÍ S PŘEVÁHOU PARKOVÉ ZELENE

PLOCHY SMÍŠENÉ OBYTNÉ

PLOCHY SMÍŠENÉ OBYTNÉ - MĚSTSKÉ

PLOCHY SMÍŠENÉ OBYTNÉ - CENTRÁLNÍ ZÓNA

PLOCHY DOPRAVNÍ INFRASTRUKTURY

PLOCHY DOPRAVNÍ INFRASTRUKTURY - PRO SILNIČNÍ DOPRAVU - PĚŠÍ

PLOCHY DOPRAVNÍ INFRASTRUKTURY - PRO SILNIČNÍ DOPRAVU - MÍSTNÍ ŠTĚ

PLOCHY DOPRAVNÍ INFRASTRUKTURY - SILNIČNÍ DOPRAVA - DOPROKOVNÉ FUNKCE

PLOCHY DOPRAVNÍ INFRASTRUKTURY - ŽELEZNIČNÉ

PLOCHY TECHNICKÉ INFRASTRUKTURY

PLOCHY VÝROBY A SKLADOVÁNÍ

PLOCHY DROBNÉ VÝROBY A VÝROBNÍCH SLUŽEB

PLOCHY PRŮMYŠLOVÉ VÝROBY A SKLADŮ - LEHKÝ PRŮMYSL

PLOCHY VÝROBY A SKLADOVÁNÍ - ZEMĚDĚLSKÁ VÝROBA

PLOCHY PRO VÝROBU ENERGIE

PLOCHY VODNÍ A VODOHOSPODÁŘSKÉ

PLOCHY VODNÍ A VODOHOSPODÁŘSKÉ

PLOCHY ZEMĚDĚLSKÉ

PLOCHY ZEMĚDĚLSKÉ - ORNÁ PŮDA

PLOCHY ZEMĚDĚLSKÉ - TRVALE TRÁVNÍ POROSTY

PLOCHY ZEMĚDĚLSKÉ - SADY A ZAHŘADNICTVÍ

PLOCHY LESNÍ

PLOCHY LESNÍ

PLOCHY LESA OSTATNÍHO A SPECIFICKÉHO

PLOCHY SMÍŠENÉ NEZASTAVĚNÉHO ÚZEMÍ

PLOCHY SMÍŠENÉ NEZASTAVĚNÉHO ÚZEMÍ - PŘÍRODNÍ

PLOCHY ZELEŇE OCHRANĚNÉ

### KORIDORY

stav: návrh, rezerva

KORIDORY DOPRAVNÍ INFRASTRUKTURY

KORIDORY TECHNICKÉ INFRASTRUKTURY

### ÚZEMNÍ SYSTÉM EKOLOGICKÉ STABILITY (návrh)

funkce: k zohlednění

NADREGIONÁLNÍ BIOCORIDOR

REGIONÁLNÍ BIOCENTRUM

REGIONÁLNÍ BIOCORIDOR

LOKÁLNÍ BIOCENTRUM

LOKÁLNÍ BIOCORIDOR

### LEGENDA

stav: návrh, rezerva

ZÁKLADNÍ ČLENĚNÍ ÚZEMÍ

ZASTAVĚNÉ ÚZEMÍ VYMEZENÉ K 1.4.2023

ZASTAVITELNÉ PLOCHY

PLOCHY PŘESTAVBY

PLOCHY ZMĚN V KRAJINĚ

### PLOCHY S ROZDÍLNÝM ZPŮSOBEM VYUŽITÍ

stav: návrh, rezerva

PLOCHY BYDĚNÍ

PLOCHY BYDĚNÍ HROMADNĚ - V BYTOVÝCH DOMECH

PLOCHY BYDĚNÍ INDIVIDUÁLNÍ V RODINNÝCH DOMECH - MĚSTSKÉ

PLOCHY BYDĚNÍ INDIVIDUÁLNÍ V RODINNÝCH DOMECH - VESNICKÉ

PLOCHY REKREACE

PLOCHY HROMADNĚ REKREACE

PLOCHY INDIVIDUÁLNÍ REKREACE - CHATOVÉ LOKALITY

PLOCHY INDIVIDUÁLNÍ REKREACE - ZAHŘÁDKÁŘSKÉ OSADY

PLOCHY OBČANSKÉHO VYBAVENÍ

PLOCHY OBČANSKÉHO VYBAVENÍ - VEŘEJNÁ INFRASTRUKTURA

PLOCHY OBČANSKÉHO VYBAVENÍ - Komerční zařízení

PLOCHY OBČANSKÉHO VYBAVENÍ - TĚLOVÝCHOVNA A SPORTOVNÍ ZAŘÍZENÍ

PLOCHY OBČANSKÉHO VYBAVENÍ - VEŘEJNÁ POHŘEBIŠTĚ A SOUVISLEJÍCÍ SLUŽBY

PLOCHY OBČANSKÉHO VYBAVENÍ - SPECIFICKÝCH FŮREM

PLOCHY VEŘEJNÝCH PROSTRANSTVÍ

PLOCHY VEŘEJNÝCH PROSTRANSTVÍ S PŘEVÁHOU ZPŮSOBNÝCH PLOCH

PLOCHY VEŘEJNÝCH PROSTRANSTVÍ S PŘEVÁHOU PARKOVÉ ZELENE

PLOCHY SMÍŠENÉ OBYTNÉ

PLOCHY SMÍŠENÉ OBYTNÉ - MĚSTSKÉ

PLOCHY SMÍŠENÉ OBYTNÉ - CENTRÁLNÍ ZÓNA

PLOCHY DOPRAVNÍ INFRASTRUKTURY

PLOCHY DOPRAVNÍ INFRASTRUKTURY - PRO SILNIČNÍ DOPRAVU - PĚŠÍ

PLOCHY DOPRAVNÍ INFRASTRUKTURY - PRO SILNIČNÍ DOPRAVU - MÍSTNÍ ŠTĚ

PLOCHY DOPRAVNÍ INFRASTRUKTURY - SILNIČNÍ DOPRAVA - DOPROKOVNÉ FUNKCE

PLOCHY DOPRAVNÍ INFRASTRUKTURY - ŽELEZNIČNÉ

PLOCHY TECHNICKÉ INFRASTRUKTURY

PLOCHY VÝROBY A SKLADOVÁNÍ

PLOCHY DROBNÉ VÝROBY A VÝROBNÍCH SLUŽEB

PLOCHY PRŮMYŠLOVÉ VÝROBY A SKLADŮ - LEHKÝ PRŮMYSL

PLOCHY VÝROBY A SKLADOVÁNÍ - ZEMĚDĚLSKÁ VÝROBA

PLOCHY PRO VÝROBU ENERGIE

PLOCHY VODNÍ A VODOHOSPODÁŘSKÉ

PLOCHY VODNÍ A VODOHOSPODÁŘSKÉ

PLOCHY ZEMĚDĚLSKÉ

PLOCHY ZEMĚDĚLSKÉ - ORNÁ PŮDA

PLOCHY ZEMĚDĚLSKÉ - TRVALE TRÁVNÍ POROSTY

PLOCHY ZEMĚDĚLSKÉ - SADY A ZAHŘADNICTVÍ

PLOCHY LESNÍ

PLOCHY LESNÍ

PLOCHY LESA OSTATNÍHO A SPECIFICKÉHO

PLOCHY SMÍŠENÉ NEZASTAVĚNÉHO ÚZEMÍ

PLOCHY SMÍŠENÉ NEZASTAVĚNÉHO ÚZEMÍ - PŘÍRODNÍ

PLOCHY ZELEŇE OCHRANĚNÉ

### KORIDORY

stav: návrh, rezerva

KORIDORY DOPRAVNÍ INFRASTRUKTURY

KORIDORY TECHNICKÉ INFRASTRUKTURY

### ÚZEMNÍ SYSTÉM EKOLOGICKÉ STABILITY (návrh)

funkce: k zohlednění

NADREGIONÁLNÍ BIOCORIDOR

REGIONÁLNÍ BIOCENTRUM

REGIONÁLNÍ BIOCORIDOR

LOKÁLNÍ BIOCENTRUM

LOKÁLNÍ BIOCORIDOR

### LEGENDA - LIMITY VYUŽITÍ ÚZEMÍ

#### OCHRANA DOPRAVNÍ INFRASTRUKTURY

OCHRANNÉ PÁSMO SILNICE I. TŘÍDY (30m oboustranně od sty vozovky)

OCHRANNÉ PÁSMO SILNICE A. II. TŘÍDY (15m oboustranně od sty vozovky)

OCHRANNÉ PÁSMO ŽELEZNIČNÍ TRATI

OCHRANNÉ PÁSMO LETIŠTĚ (Vnější vztahová/veřejná mezistupňová letišť Ochranné pásmo letiště včetně ornitologické ochrany)

OCHRANNÉ PÁSMO LETIŠTĚ (vnitřní vztahová/veřejná mezistupňová letišť)

OCHRANNÉ PÁSMO LETIŠTĚ (proti nebezpečným a klamným světlům)

#### OCHRANA NEROSTNÝCH SUROVIN

CHRANĚNÉ LOŽISKOVÉ ÚZEMÍ

LOŽISKOVÉ NEROSTNÝCH SUROVIN

SESUUVY

PODDOLOVANÉ ÚZEMÍ (bod, plocha)

STARÉ DŮLNÍ DÍLO

#### OCHRANA TECHNICKÉ INFRASTRUKTURY

OCHRANNÉ PÁSMO ČOV

OCHRANNÉ PÁSMO VEDENÍ PLYNOVODU VTL (nad 40 bar) (v ŠTL neoboznaženo)

BEZPEČNOSTNÍ PÁSMO VEDENÍ PLYNOVODU VTL (nad 40 bar)

OCHRANNÁ PÁSMO LINEK EL. VEDENÍ VN A VVN

#### OCHRANA VODNÍHO HOSPODÁŘSTVÍ

OP VODNÍHO ZDROJE (ochranné pásmo I. st. (trifunkční))

HRANICE CHOPAV

ZÁPLAVOVÉ ÚZEMÍ Q100

AKTIVNÍ ZÓNA ZÁPLAVOVÉHO ÚZEMÍ

ÚZEMÍ ZVLÁŠTNĚ PŮVODNĚ POD VODNÍM DÍLEM

MAX. ZÁTŮPA VD ÚJEZD

#### OCHRANA PŘÍRODY

NATURA 2000 - EVROPSKÝ VÝZNAMNÁ LOKALITA VÝCHOVNÍ KRÁŠOHOŘI

MIGRAČNĚ VÝZNAMNÁ ÚZEMÍ

PAMÁTNÍ STROM (strom, skupina)

PŘÍRODNÍ PAMÁTKA

VKP REGISTROVANÝ

VZDÁLENOST 50m OD OKRAJE LESA (včetně podle hranic parcel PUPFL dle katastrální mapy ke dni 1.9.2019)

#### OCHRANA KULTURNÍHO DĚDICTVÍ

NEMOVITÉ KULTURNÍ PAMÁTKY (soubor Černový hrádka, jednotlivé objekty)

ARCHEOLOGICKÁ NALÉZISKÁ (s vymezením kategorie; zbytek území = kat. III)

#### ZÁJMY MINISTERSTVA OBRANY

KORIDOR RR SMĚRU

Celé správní území obce se nachází ve vymezeném území Ministerstva obrany - ochranném pásmu radiolokačního zařízení (OP RLZ)

Na celém správním území obce je území Ministerstva obrany považováno z hlediska povolení uvedených druhů staveb podle zákona § 175 zákona č. 183/2006 Sb.

#### OSTATNÍ

VODNÍ TOKY (nevýdřené plochami s rozst. zp. využití)

PLOCHY K PROVĚŘENÍ ÚZEMNÍ STUDII

DOHODA O PARCELCI

PĚŠNÉ PÁSMO HRŠŤOVOVA (100m)

### LEGENDA - LIMITY VYUŽITÍ ÚZEMÍ

#### OCHRANA DOPRAVNÍ INFRASTRUKTURY

OCHRANNÉ PÁSMO SILNICE I. TŘÍDY (30m oboustranně od sty vozovky)

OCHRANNÉ PÁSMO SILNICE A. II. TŘÍDY (15m oboustranně od sty vozovky)

OCHRANNÉ PÁSMO ŽELEZNIČNÍ TRATI

OCHRANNÉ PÁSMO LETIŠTĚ (Vnější vztahová/veřejná mezistupňová letišť Ochranné pásmo letiště včetně ornitologické ochrany)

OCHRANNÉ PÁSMO LETIŠTĚ (vnitřní vztahová/veřejná mezistupňová letišť)

OCHRANNÉ PÁSMO LETIŠTĚ (proti nebezpečným a klamným světlům)

#### OCHRANA NEROSTNÝCH SUROVIN

CHRANĚNÉ LOŽISKOVÉ ÚZEMÍ

LOŽISKOVÉ NEROSTNÝCH SUROVIN

SESUUVY

PODDOLOVANÉ ÚZEMÍ (bod, plocha)

STARÉ DŮLNÍ DÍLO

#### OCHRANA TECHNICKÉ INFRASTRUKTURY

OCHRANNÉ PÁSMO ČOV

OCHRANNÉ PÁSMO VEDENÍ PLYNOVODU VTL (nad 40 bar) (v ŠTL neoboznaženo)

BEZPEČNOSTNÍ PÁSMO VEDENÍ PLYNOVODU VTL (nad 40 bar)

OCHRANNÁ PÁSMO LINEK EL. VEDENÍ VN A VVN

#### OCHRANA VODNÍHO HOSPODÁŘSTVÍ

OP VODNÍHO ZDROJE (ochranné pásmo I. st. (trifunkční))

HRANICE CHOPAV

ZÁPLAVOVÉ ÚZEMÍ Q100

AKTIVNÍ ZÓNA ZÁPLAVOVÉHO ÚZEMÍ

ÚZEMÍ ZVLÁŠTNĚ PŮVODNĚ POD VODNÍM DÍLEM

MAX. ZÁTŮPA VD ÚJEZD

#### OCHRANA PŘÍRODY

NATURA 2000 - EVROPSKÝ VÝZNAMNÁ LOKALITA VÝCHOVNÍ KRÁŠOHOŘI

MIGRAČNĚ VÝZNAMNÁ ÚZEMÍ

PAMÁTNÍ STROM (strom, skupina)

PŘÍRODNÍ PAMÁTKA

VKP REGISTROVANÝ

VZDÁLENOST 50m OD OKRAJE LESA (včetně podle hranic parcel PUPFL dle katastrální mapy ke dni 1.9.2019)

#### OCHRANA KULTURNÍHO DĚDICTVÍ

NEMOVITÉ KULTURNÍ PAMÁTKY (soubor Černový hrádka, jednotlivé objekty)

ARCHEOLOGICKÁ NALÉZISKÁ (s vymezením kategorie; zbytek území = kat. III)

#### ZÁJMY MINISTERSTVA OBRANY

KORIDOR RR SMĚRU

Celé správní území obce se nachází ve vymezeném území Ministerstva obrany - ochranném pásmu radiolokačního zařízení (OP RLZ)

Na celém správním území obce je území Ministerstva obrany považováno z hlediska povolení uvedených druhů staveb podle zákona § 175 zákona č. 183/2006 Sb.

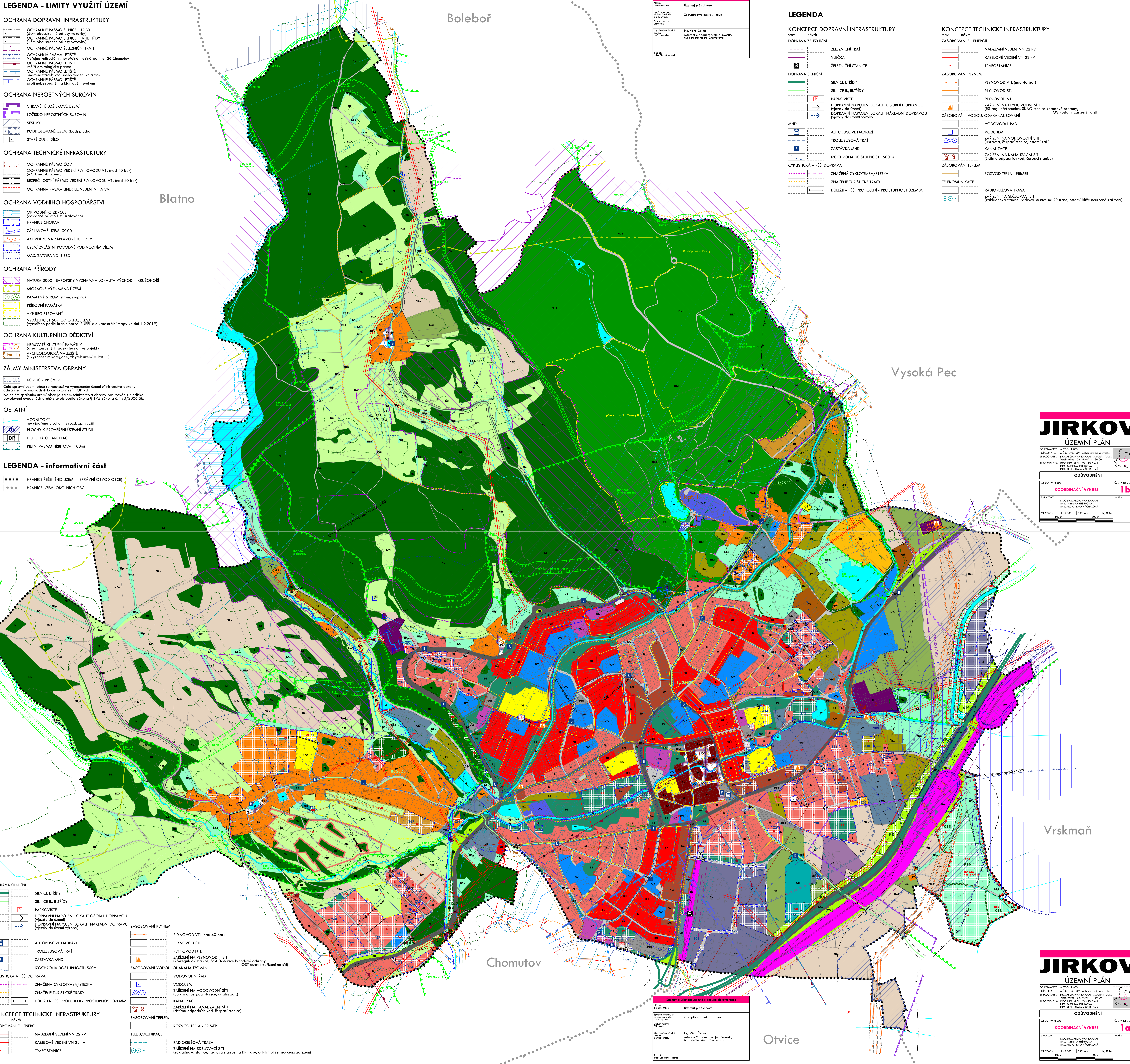
#### OSTATNÍ

VODNÍ TOKY (nevýdřené plochami s rozst. zp. využití)

PLOCHY K PROVĚŘENÍ ÚZEMNÍ STUDII

DOHODA O PARCELCI

PĚŠNÉ PÁSMO HRŠŤOVOVA (100m)



### LEGENDA - LIMITY VYUŽITÍ ÚZEMÍ

#### OCHRANA DOPRAVNÍ INFRASTRUKTURY

OCHRANNÉ PÁSMO SILNICE I. TŘÍDY (30m oboustranně od sty vozovky)

OCHRANNÉ PÁSMO SILNICE A. II. TŘÍDY (15m oboustranně od sty vozovky)

OCHRANNÉ PÁSMO ŽELEZNIČNÍ TRATI

OCHRANNÉ PÁSMO LETIŠTĚ (Vnější vztahová/veřejná mezistupňová letišť Ochranné pásmo letiště včetně ornitologické ochrany)

OCHRANNÉ PÁSMO LETIŠTĚ (vnitřní vztahová/veřejná mezistupňová letišť)

OCHRANNÉ PÁSMO LETIŠTĚ (proti nebezpečným a klamným světlům)

#### OCHRANA NEROSTNÝCH SUROVIN

CHRANĚNÉ LOŽISKOVÉ ÚZEMÍ

LOŽISKOVÉ NEROSTNÝCH SUROVIN

SESUUVY

PODDOLOVANÉ ÚZEMÍ (bod, plocha)

STARÉ DŮLNÍ DÍLO

#### OCHRANA TECHNICKÉ INFRASTRUKTURY

OCHRANNÉ PÁSMO ČOV

OCHRANNÉ PÁSMO VEDENÍ PLYNOVODU VTL (nad 40 bar) (v ŠTL neoboznaženo)

BEZPEČNOSTNÍ PÁSMO VEDENÍ PLYNOVODU VTL (nad 40 bar)

OCHRANNÁ PÁSMO LINEK EL. VEDENÍ VN A VVN

#### OCHRANA VODNÍHO HOSPODÁŘSTVÍ

OP VODNÍHO ZDROJE (ochranné pásmo I. st. (trifunkční))

HRANICE CHOPAV

ZÁPLAVOVÉ ÚZEMÍ Q100

AKTIVNÍ ZÓNA ZÁPLAVOVÉHO ÚZEMÍ

ÚZEMÍ ZVLÁŠTNĚ PŮVODNĚ POD VODNÍM DÍLEM

MAX. ZÁTŮPA VD ÚJEZD

#### OCHRANA PŘÍRODY

NATURA 2000 - EVROPSKÝ VÝZNAMNÁ LOKALITA VÝCHOVNÍ KRÁŠOHOŘI

MIGRAČNĚ VÝZNAMNÁ ÚZEMÍ

PAMÁTNÍ STROM (strom, skupina)

PŘÍRODNÍ PAMÁTKA

VKP REGISTROVANÝ

VZDÁLENOST 50m OD OKRAJE LESA (včetně podle hranic parcel PUPFL dle katastrální mapy ke dni 1.9.2019)

#### OCHRANA KULTURNÍHO DĚDICTVÍ

NEMOVITÉ KULTURNÍ PAMÁTKY (soubor Černový hrádka, jednotlivé objekty)

ARCHEOLOGICKÁ NALÉZISKÁ (s vymezením kategorie; zbytek území = kat. III)

#### ZÁJMY MINISTERSTVA OBRANY

KORIDOR RR SMĚRU

Celé správní území obce se nachází ve vymezeném území Ministerstva obrany - ochranném pásmu radiolokačního zařízení (OP RLZ)

Na celém správním území obce je území Ministerstva obrany považováno z hlediska povolení uvedených druhů staveb podle zákona § 175 zákona č. 183/2006 Sb.

#### OSTATNÍ

VODNÍ TOKY (nevýdřené plochami s rozst. zp. využití)

PLOCHY K PROVĚŘENÍ ÚZEMNÍ STUDII

DOHODA O PARCELCI

PĚŠNÉ PÁSMO HRŠŤOVOVA (100m)

### LEGENDA - informativní část

HRANICE ŘEŠENÉHO ÚZEMÍ (n=SPRÁVNÍ OBVOD OBCE)

HRANICE ÚZEMÍ OKOLNÍCH OBČÍ

#### DOPRAVA SILNIČNÍ

SILNICE I. TŘÍDY

SILNICE II., III. TŘÍDY

PARKOVISTĚ

DOPRAVNÍ NÁPOJENÍ LOKALIT OSOBNÍ DOPRAVOU (vědecky do území)

DOPRAVNÍ NÁPOJENÍ LOKALIT NÁKLADNÍ DOPRAVY (vědecky do území v rámci)

#### ZÁSICOVÁNÍ PLYNEM

PLYNOVOD VTL (nad 40 bar)

PLYNOVOD ŠTL

PLYNOVOD NTL

ZAŘÍZENÍ NA PLYNOVODNÍ SÍTI (IS-regulační stanice, SKAD-stanice kotlovové odvětví, OST-ostatní zařízení na síti)

#### ZÁSICOVÁNÍ VODOU, ODKANALIZOVÁNÍ

VOODOVNĚ ŘAD

VOODOEM

ZAŘÍZENÍ NA VODOVODNÍ SÍTI (IS-regulační stanice, SKAD-stanice kotlovové odvětví, OST-ostatní zařízení na síti)

KANALIZACE

ZAŘÍZENÍ NA KANALIZAČNÍ SÍTI (šifrování odpadních vod, čerpadla stanice)

#### ZÁSICOVÁNÍ TEPEM

ROZVOD TEPLA - PRIMER

#### TELEKOMUNIKACE

RADIORELEOVÁ TRASA

ZAŘÍZENÍ NA SČELOVACÍ SÍTI (šifrování stanic, radiolokační stanice na RR trase, ostatní běžně neurčená zařízení)

### LEGENDA - LIMITY VYUŽITÍ ÚZEMÍ

#### OCHRANA DOPRAVNÍ INFRASTRUKTURY

OCHRANNÉ PÁSMO SILNICE I. TŘÍDY (30m oboustranně od sty vozovky)

OCHRANNÉ PÁSMO SILNICE A. II. TŘÍDY (15m oboustranně od sty vozovky)

OCHRANNÉ PÁSMO ŽELEZNIČNÍ TRATI

OCHRANNÉ PÁSMO LETIŠTĚ (Vnější vztahová/veřejná mezistupňová letišť Ochranné pásmo letiště včetně ornitologické ochrany)

OCHRANNÉ PÁSMO LETIŠTĚ (vnitřní vztahová/veřejná mezistupňová letišť)

OCHRANNÉ PÁSMO LETIŠTĚ (proti nebezpečným a klamným světlům)

#### OCHRANA NEROSTNÝCH SUROVIN

CHRANĚNÉ LOŽISKOVÉ ÚZEMÍ

LOŽISKOVÉ NEROSTNÝCH SUROVIN

SESUUVY

PODDOLOVANÉ ÚZEMÍ (bod, plocha)

STARÉ DŮLNÍ DÍLO

#### OCHRANA TECHNICKÉ INFRASTRUKTURY

OCHRANNÉ PÁSMO ČOV

OCHRANNÉ PÁSMO VEDENÍ PLYNOVODU VTL (nad 40 bar) (v ŠTL neoboznaženo)

BEZPEČNOSTNÍ PÁSMO VEDENÍ PLYNOVODU VTL (nad 40 bar)

OCHRANNÁ PÁSMO LINEK EL. VEDENÍ VN A VVN

#### OCHRANA VODNÍHO HOSPODÁŘSTVÍ

OP VODNÍHO ZDROJE (ochranné pásmo I. st. (trifunkční))

HRANICE CHOPAV

ZÁPLAVOVÉ ÚZEMÍ Q100

AKTIVNÍ ZÓNA ZÁPLAVOVÉHO ÚZEMÍ

ÚZEMÍ ZVLÁŠTNĚ PŮVODNĚ POD VODNÍM DÍLEM

MAX. ZÁTŮPA VD ÚJEZD

#### OCHRANA PŘÍRODY

NATURA 2000 - EVROPSKÝ VÝZNAMNÁ LOKALITA VÝCHOVNÍ KRÁŠOHOŘI

MIGRAČNĚ VÝZNAMNÁ ÚZEMÍ

PAMÁTNÍ STROM (strom, skupina)

PŘÍRODNÍ PAMÁTKA

VKP REGISTROVANÝ

VZDÁLENOST 50m OD OKRAJE LESA (včetně podle hranic parcel PUPFL dle katastrální mapy ke dni 1.9.2019)

#### OCHRANA KULTURNÍHO DĚDICTVÍ

NEMOVITÉ KULTURNÍ PAMÁTKY (soubor Černový hrádka, jednotlivé objekty)

ARCHEOLOGICKÁ NALÉZISKÁ (s vymezením kategorie; zbytek území = kat. III)

#### ZÁJMY MINISTERSTVA OBRANY

KORIDOR RR SMĚRU

Celé správní území obce se nachází ve vymezeném území Ministerstva obrany - ochranném pásmu radiolokačního zařízení (OP RLZ)

Na celém správním území obce je území Ministerstva obrany považováno z hlediska povolení uvedených druhů staveb podle zákona § 175 zákona č. 183/2006 Sb.

#### OSTATNÍ

VODNÍ TOKY (nevýdřené plochami s rozst. zp. využití)

PLOCHY K PROVĚŘENÍ ÚZEMNÍ STUDII

DOHODA O PARCELCI

PĚŠNÉ PÁSMO HRŠŤOVOVA (100m)

### LEGENDA - informativní část

HRANICE ŘEŠENÉHO ÚZEMÍ (n=SPRÁVNÍ OBVOD OBCE)

HRANICE ÚZEMÍ OKOLNÍCH OBČÍ

#### DOPRAVA SILNIČNÍ

SILNICE I. TŘÍDY

SILNICE II., III. TŘÍDY

PARKOVISTĚ

DOPRAVNÍ NÁPOJENÍ LOKALIT OSOBNÍ DOPRAVOU (vědecky do území)

DOPRAVNÍ NÁPOJENÍ LOKALIT NÁKLADNÍ DOPRAVY (vědecky do území v rámci)

#### ZÁSICOVÁNÍ PLYNEM

PLYNOVOD VTL (nad 40 bar)

PLYNOVOD ŠTL

PLYNOVOD NTL

ZAŘÍZENÍ NA PLYNOVODNÍ SÍTI (IS-regulační stanice, SKAD-stanice kotlovové odvětví, OST-ostatní zařízení na síti)

#### ZÁSICOVÁNÍ VODOU, ODKANALIZOVÁNÍ

VOODOVNĚ ŘAD

VOODOEM

ZAŘÍZENÍ NA VODOVODNÍ SÍTI (IS-regulační stanice, SKAD-stanice kotlovové odvětví, OST-ostatní zařízení na síti)

KANALIZACE

ZAŘÍZENÍ NA KANALIZAČNÍ SÍTI (šifrování odpadních vod, čerpadla stanice)

#### ZÁSICOVÁNÍ TEPEM

ROZVOD TEPLA - PRIMER

#### TELEKOMUNIKACE

RADIORELEOVÁ TRASA

ZAŘÍZENÍ NA SČELOVACÍ SÍTI (šifrování stanic, radiolokační stanice na RR trase, ostatní běžně neurčená zařízení)

### LEGENDA - LIMITY VYUŽITÍ ÚZEMÍ

#### OCHRANA DOPRAVNÍ INFRASTRUKTURY

OCHRANNÉ PÁSMO SILNICE I. TŘÍDY (30m oboustranně od sty vozovky)

OCHRANNÉ PÁSMO SILNICE A. II. TŘÍDY (15m oboustranně od sty vozovky)

OCHRANNÉ PÁSMO ŽELEZNIČNÍ TRATI

OCHRANNÉ PÁSMO LETIŠTĚ (Vnější vztahová/veřejná mezistupňová letišť Ochranné pásmo letiště včetně ornitologické ochrany)

OCHRANNÉ PÁSMO LETIŠTĚ (vnitřní vztahová/veřejná mezistupňová letišť)

OCHRANNÉ PÁSMO LETIŠTĚ (proti nebezpečným a klamným světlům)

#### OCHRANA NEROSTNÝCH SUROVIN

CHRANĚNÉ LOŽISKOVÉ ÚZEMÍ

LOŽISKOVÉ NEROSTNÝCH SUROVIN

SESUUVY

PODDOLOVANÉ ÚZEMÍ (bod, plocha)

STARÉ DŮLNÍ DÍLO

#### OCHRANA TECHNICKÉ INFRASTRUKTURY

OCHRANNÉ PÁSMO ČOV

OCHRANNÉ PÁSMO VEDENÍ PLYNOVODU VTL (nad 40 bar) (v ŠTL neoboznaženo)

BEZPEČNOSTNÍ PÁSMO VEDENÍ PLYNOVODU VTL (nad 40 bar)

OCHRANNÁ PÁSMO LINEK EL. VEDENÍ VN A VVN

#### OCHRANA VODNÍHO HOSPODÁŘSTVÍ

OP VODNÍHO ZDROJE (ochranné pásmo I. st. (trifunkční))

HRANICE CHOPAV

ZÁPLAVOVÉ ÚZEMÍ Q100

AKTIVNÍ ZÓNA ZÁPLAVOVÉHO ÚZEMÍ

ÚZEMÍ ZVLÁŠTNĚ PŮVODNĚ POD VODNÍM DÍLEM

MAX. ZÁTŮPA VD ÚJEZD

#### OCHRANA PŘÍRODY

NATURA 2000 - EVROPSKÝ VÝZNAMNÁ LOKALITA VÝCHOVNÍ KRÁŠOHOŘI

MIGRAČNĚ VÝZNAMNÁ ÚZEMÍ

PAMÁTNÍ STROM (strom, skupina)

PŘÍRODNÍ PAMÁTKA

VKP REGISTROVANÝ

VZDÁLENOST 50m OD OKRAJE LESA (včetně podle hranic parcel PUPFL dle katastrální mapy ke dni 1.9.2019)

#### OCHRANA KULTURNÍHO DĚDICTVÍ

NEMOVITÉ KULTURNÍ PAMÁTKY (soubor Černový hrádka, jednotlivé objekty)

ARCHEOLOGICKÁ NALÉZISKÁ (s vymezením kategorie; zbytek území = kat. III)

#### ZÁJMY MINISTERSTVA OBRANY

KORIDOR RR SMĚRU

Celé správní území obce se nachází ve vymezeném území Ministerstva obrany - ochranném pásmu radiolokačního zařízení (OP RLZ)

Na celém správním území obce je území Ministerstva obrany považováno z hlediska povolení uvedených druhů staveb podle zákona § 175 zákona č. 183/2006 Sb.

#### OSTATNÍ

VODNÍ TOKY (nevýdřené plochami s rozst. zp. využití)

PLOCHY K PROVĚŘENÍ ÚZEMNÍ STUDII

DOHODA O PARCELCI

PĚŠNÉ PÁSMO HRŠŤOVOVA (100m)

### LEGENDA - informativní část

HRANICE ŘEŠENÉHO ÚZEMÍ (n=SPRÁVNÍ OBVOD OBCE)

HRANICE ÚZEMÍ OKOLNÍCH OBČÍ

#### DOPRAVA SILNIČNÍ

SILNICE I. TŘÍDY

SILNICE II., III. TŘÍDY

PARKOVISTĚ

DOPRAVNÍ NÁPOJENÍ LOKALIT OSOBNÍ DOPRAVOU (vědecky do území)

DOPRAVNÍ NÁPOJENÍ LOKALIT NÁKLADNÍ DOPRAVY (vědecky do území v rámci)

#### ZÁSICOVÁNÍ PLYNEM

PLYNOVOD VTL (nad 40 bar)

PLYNOVOD ŠTL

PLYNOVOD NTL

ZAŘÍZENÍ NA PLYNOVODNÍ SÍTI (IS-regulační stanice, SKAD-stanice kotlovové odvětví, OST-ostatní zařízení na síti)

#### ZÁSICOVÁNÍ VODOU, ODKANALIZOVÁNÍ

VOODOVNĚ ŘAD

VOODOEM

ZAŘÍZENÍ NA VODOVODNÍ SÍTI (IS-regulační stanice, SKAD-stanice kotlovové odvětví, OST-ostatní zařízení na síti)

KANALIZACE

ZAŘÍZENÍ NA KANALIZAČNÍ SÍTI (šifrování odpadních vod, čerpadla stanice)

#### ZÁSICOVÁNÍ TEPEM

ROZVOD TEPLA - PRIMER

#### TELEKOMUNIKACE

RADIORELEOVÁ TRASA

ZAŘÍZENÍ NA SČELOVACÍ SÍTI (šifrování stanic, radiolokační stanice na RR trase, ostatní běžně neurčená zařízení)

### LEGENDA - LIMITY VYUŽITÍ ÚZEMÍ

#### OCHRANA DOPRAVNÍ INFRASTRUKTURY

OCHRANNÉ PÁSMO SILNICE I. TŘÍDY (30m oboustranně od sty vozovky)

OCHRANNÉ PÁSMO SILNICE A. II. TŘÍDY (15m oboustranně od sty vozovky)

OCHRANNÉ PÁSMO ŽELEZNIČNÍ TRATI

OCHRANNÉ PÁSMO LETIŠTĚ (Vnější vztahová/veřejná mezistupňová letišť Ochranné pásmo letiště včetně ornitologické ochrany)

OCHRANNÉ PÁSMO LETIŠTĚ (vnitřní vztahová/veřejná mezistupňová letišť)

OCHRANNÉ PÁSMO LETIŠTĚ (proti nebezpečným a klamným světlům)

#### OCHRANA NEROSTNÝCH SUROVIN

CHRANĚNÉ LOŽISKOVÉ ÚZEMÍ

LOŽISKOVÉ NEROSTNÝCH SUROVIN

SESUUVY

PODDOLOVANÉ ÚZEMÍ (bod, plocha)

STARÉ DŮLNÍ DÍLO

#### OCHRANA TECHNICKÉ INFRASTRUKTURY

OCHRANNÉ PÁSMO ČOV

OCHRANNÉ PÁSMO VEDENÍ PLYNOVODU VTL (nad 40 bar) (v ŠTL neoboznaženo)

BEZPEČNOSTNÍ PÁSMO VEDENÍ PLYNOVODU VTL (nad 40 bar)

OCHRANNÁ PÁSMO LINEK EL. VEDENÍ VN A VVN

#### OCHRANA VODNÍHO HOSPODÁŘSTVÍ

OP VODNÍHO ZDROJE (ochranné pásmo I. st. (trifunkční))

HRANICE CHOPAV

ZÁPLAVOVÉ ÚZEMÍ Q100

AKTIVNÍ ZÓNA ZÁPLAVOVÉHO ÚZEMÍ

ÚZEMÍ ZVLÁŠTNĚ PŮVODNĚ POD VODNÍM DÍLEM

MAX. ZÁTŮPA VD ÚJEZD

#### OCHRANA PŘÍRODY

NATURA 2000 - EVROPSKÝ VÝZNAMNÁ LOKALITA VÝCHOVNÍ KRÁŠOHOŘI

MIGRAČNĚ VÝZNAMNÁ ÚZEMÍ

PAMÁTNÍ STROM (strom, skupina)

PŘÍRODNÍ PAMÁTKA

VKP REGISTROVANÝ

VZDÁLENOST 50m OD OKRAJE LESA (včetně podle hranic parcel PUPFL dle katastrální mapy ke dni 1.9.2019)

#### OCHRANA KULTURNÍHO DĚDICTVÍ

NEMOVITÉ KULTURNÍ PAMÁTKY (soubor Černový hrádka, jednotlivé objekty)

ARCHEOLOGICKÁ NALÉZISKÁ (s vymezením kategorie; zbytek území = kat. III)

#### ZÁJMY MINISTERSTVA OBRANY

KORIDOR RR SMĚRU

Celé správní území obce se nachází ve vymezeném území Ministerstva obrany - ochranném pásmu radiolokačního zařízení (OP RLZ)

Na celém správním území obce je území Ministerstva obrany považováno z hlediska povolení uvedených druhů staveb podle zákona § 175 zákona č. 183/2006 Sb.

#### OSTATNÍ

VODNÍ TOKY (nevýdřené plochami s rozst. zp. využití)

PLOCHY K PROVĚŘENÍ ÚZEMNÍ STUDII

DOHODA O PARCELCI

PĚŠNÉ PÁSMO HRŠŤOVOVA (100m)