

**LEGENDA**

- VÝKOPY - STAVBOVACÍ A VÝKOPNÉ JAMY
- REKONSTRUOVANÉ ÚSEKY POTRUBÍ
- NOVÉ TRUBNÍ TVAROVKY
- ROZLOŽENÉ POMĚRY (50 km/h)
- ROZLOŽENÉ POMĚRY (20 km/h) - předpoklad snížené rychlosti z důvodu výhledu z povrchu a odbočování na úseku komunikace
- STAVBAČÍ POTRUBÍ PŘÍRÁŽE DO VO DTVICE
- KATASTRÁLNÍ MAPA
- DOČASNÝ ZÁBOR STAVBY
- PŘÍSTUP NA STAVIŠTĚ - PO MÍSTNÍ KOMUNIKACI NEBO PARKOVACÍ
- PŘÍSTUP NA STAVIŠTĚ - PANELOVÁ CESTA - PANELY V PRÍKOVNÉ LÓŽE
- PŘÍSTUP NA STAVIŠTĚ - OBNOVA POKRYTÍ A ČISTÍ TRÁVNÍ SMĚSI

**SEZNAM POUŽITÉHO DOPRAVNÍHO ZNAČENÍ:**

ČÍSLO ZNAČENÍ	NÁZEV	TEXT	POČET
A15+V51	Příkaz na silnici - vjíždění do ulice	-	1
A15+AB+V51	Příkaz na silnici (úzké) - vjíždění do ulice	-	1
B1+E13	Zákaz vjezdu všech vozidel v obou směrech + text	VMO VOZIDEL STAVBY A ÚS	1
B2+E13	Zákaz odbočování vpravo + text	VMO VOZIDEL STAVBY A ÚS	1
B3+E13	Zákaz odbočování vlevo + text	VMO VOZIDEL STAVBY A ÚS	1
B4+E13	Zákaz zastavení + text	STAVBNÍ PRÁCE OD. DO.	1
B5+E13	Zákaz zastavení + Zúžení šířky + text	STAVBNÍ PRÁCE OD. DO.	3
B6+E13	Zákaz zastavení + Konec šířky + text	STAVBNÍ PRÁCE OD. DO.	3
B7	Záběr silnic	-	1
E13	POMĚR VOZIDEL STAVBY	3	
Z2	Záběrná pro vjezdění úseků	-	1

**POZNÁMKY**

VÝKOPY VOZIDEL STAVBY BUDE PROVÁDĚN V DĚLNÍM OBDOBÍ. ZA ASISTENCE DVOU POMAČKŮ ÚSEK STAVBY, KTERÉ PŘÍPĚNE ZESTANÍ DOPRAVU NA DOTYČNÉ POZEMNÍ KOMUNIKACI. ROZLOŽENÁ STAVBA MUSÍ BÝT ZVÝŠENĚ OPATŘENA VŮČI POMŮCÍ PĚŠÍM A CYKLISTŮM. KONKRETNÍ MĚŘENÍ JSOU POPISÁNA V TECHNICKÉ ZPRÁVĚ DO.

AZ CONSULT, spol. s r. o.  
 Číslo zakázky... 22/067  
 Výrobek uvolněn k použití  
 Datum... XI/2022

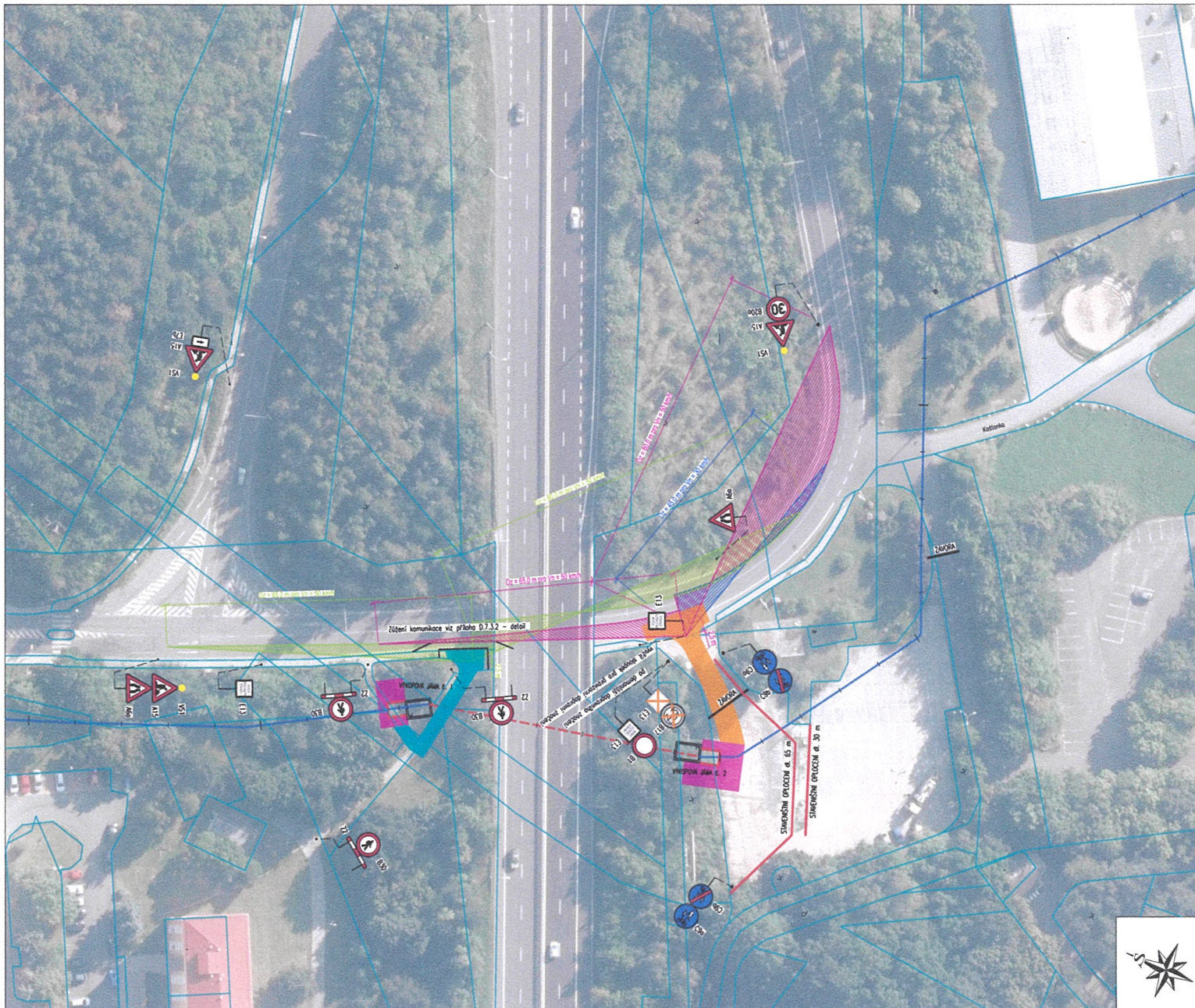
Příprava: Be. M. Sedlecká Vypracoval: Ivan Doležal, DiS. Kontroloval: Be. M. Sedlecká Místo: Chomutov	<b>AZCONSULT</b> spol. s r. o. Klášnická 13, 430 01 Ústí nad Labem Tel.: 475 240 858 Tel. fax.: 475 240 854 E-mail: azconsult@azconsult.cz IČN: 250 9901
Objednatel: Povodí Ohře, s.p. Bernartice 4219, Chomutov 430 03	Zn. usměrňovací: ... Snímek: DSI Formát: 4 x A4 Č. zak.: 22/067 Č. jarní: Datum: XI/2022 Měřítko: C. přílohy Úsek č. 1 1:500 D.7.2

*Jan Klus 15.11.2022 ml.c. 202000 11*

**POLICIE ČESKÉ REPUBLIKY  
 KRAJSKÉ ŘEDITELSTVÍ POLICIE  
 ÚSTECKÉHO KRAJE  
 ÚZEMNÍ ODBOR  
 DOPRAVNÍ INSPEKTORÁT CHOMUTOV**

Odsouhlaseno dne: 20. 01. 2024  
 Č. j. KRPÚ - 53050 /03-20.....-040306  
 Platnost omezena  
 Podpis: npor. Bc. Petr Suljoch

+ dle přílohy 12 v z. por. Vedoucí Dislav Hrych



**LEGENDA**

	VÝKOPY - STARTOVACÍ A VÝKOPOVÉ JAMY		DOČASNÝ ZÁBOR STAVBY
	REKONSTRUOVANÝ ÚSEK POTRUBÍ		PŘÍSTUP NA STAVENIŠTĚ - PO MÍSTNÍ KOMUNIKACI NEBO PARKOVÁNÍ
	STAROUJÍCÍ POTRUBÍ PŘIVÁŽÍCÍ DO VÝKOPU		PŘÍSTUP NA STAVENIŠTĚ - PANELOVÁ CESTA - PANELY V POŠKOVÉ LÁZĚ
	KATASTRÁLNÍ MAPA		PŘÍSTUP NA STAVENIŠTĚ - OBNOVA POKROHU A OŠETŘÍ TRÁVY SMĚSÍ
	ROZHLÍDEK PŮNĚRY 1		ROZHLÍDEK PŮNĚRY 2 (30 km/h)
	ROZHLÍDEK PŮNĚRY 2		

**SEZNAM POUŽITÉHO DOPRAVNÍHO ZNAČENÍ:**

OZNAČENÍ	NÁZEV	TEXT	POČET
M10	Zúžení vozovky z obou stran	-	1
A15+M6+V151	Práce na sáňce + Zúžení vozovky z obou stran + Výstražné světlo typ 1	-	1
A15+E7b+V151	Práce na sáňce + Směrový šípka + Výstražné světlo typ 1	-	1
A15+R20+V151	Práce na sáňce + Největší dovolená rychlost + Výstražné světlo typ 1	30 km/h	1
BP-E13	Zábrana vjezdu všech vozidel + obou směrech + text	MMO VOZDEL STAVBY	1
B20 + Z2	Zábrana vjezdu chodců + Zábrana pro okrajové uvořky	-	3
C10 + C10	Směškové značení s cyklisty upřednostněno + Konec značky pro chodce a cyklisty společně	-	2
E13	Text	POZOR PROCHÁZÍTE STAVBOU	2
	Sílená páska upravená	30 m x 15 m	2

**POZNÁMKY**  
 VÝKAZ VOZDEL STAVBY BUDE PROMĚNĚN VZHLÉDEM K NEPŘÍPADOVÝM ROZHLÍDEKOVÝM PŮNĚMŮM, ZA ASISTENCE ČLOUJ POZICEVNÍCH OSOBNÍ STAVBY, KTERÉ PŘÍPADNĚ ZASTANÍ DOPRAVU NA POZICEVNĚ POZEMNÍ KOMUNIKACI. ŘEŠENÍ VOZDEL STAVBY MUSÍ BÝT UPRAVĚNO OPATŘENÍM VĚCÍ POHYBU PĚŠÍCH A CYKLISTŮ. KONKRETNÍ MĚSTA JSOU POPSÁNA V TECHNICKÉ ZPRÁVĚ DÍ.

*tržba k č. 77/26 nakl. č. 361/2000 št.*

**POLICE ČESKÉ REPUBLIKY  
 KRAJSKÉ ŘEDITELSTVÍ POLICIE  
 ÚSTECKÉHO KRAJE  
 ÚZEMNÍ ODBOR  
 DOPRAVNÍ INSPEKTORÁT CHOMUTOV**

Odsouhlaseno dne: *20. 03. 2024*  
 Č. j. KRPU - *53050* /ČJ-20...-040306  
 Platnost omezena  
 Do: *por. Bc. Petr Šidloch*  
*+ danonický*  
*2/2* v z. por. Ing. Vladislav Hryci  
*vedoucí DZ*

AZ CONSULT, spol. s r.o.  
 Číslo zakázky: *22/067*  
 Výrobek uvolněn k použití  
 Datum: *XI/2022*

Objednatel: <i>Be. M. Sedlecká</i>	Zpracoval: <i>Ivan Doležal, DiS.</i>	Kontroloval: <i>Be. M. Sedlecká</i>	Obyvatel: <i>Povodí Ohře, s.p. Bernátská-219, Chomutov 430 03</i>	<b>AZ CONSULT</b> spol. s r. o. Klášská 12 - 499 01 Ústí nad Labem Tel.: 475 240 808 Fax: 475 240 864 E-mail: azconsult@azconsult.cz ČSN EN ISO 9001
Místo: <b>VD - Otvice - napouštěcí potrubí</b>	Zn. souboru: ...	Stupeň: <i>DSI</i>	Formát: <i>8 x A4</i>	
Č. zak.: <i>22/067</i>	Č. par.: ...	Datum: <i>XI/2022</i>	Č. přílohy: ...	
Titulek: <b>Úsek č. 2 - přípravné a dokončovací práce</b>	Mřížka: <i>1:500</i>	Č. přílohy: <i>D.7.3.1</i>		