

# SITUACE ETAPIZACE



<b>Název akce:</b> Reko MS Chomutov - Husova			
<b>Investor:</b> Tima, spol. s r.o. - obchodně výrobní služby			
<b>Výkres:</b> Situace etapizace	<b>Měřítko:</b> -	<b>Č. výkresu:</b> 03	<b>Datum:</b> 06/2022

**FABI**  
PŘECHODNÉ DOPRAVNÍ ZNAČENÍ  
fab@ujelabimova.cz +420 776 150 776



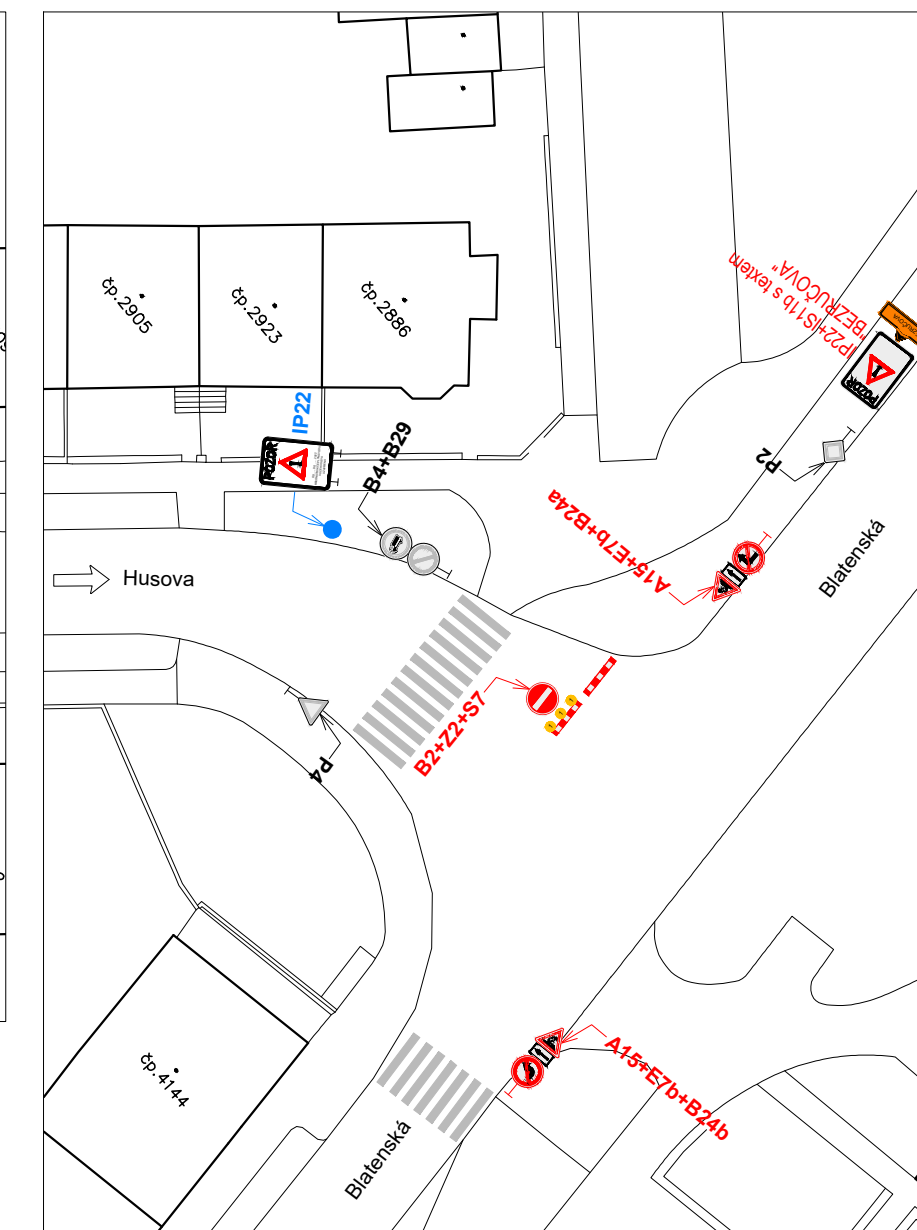
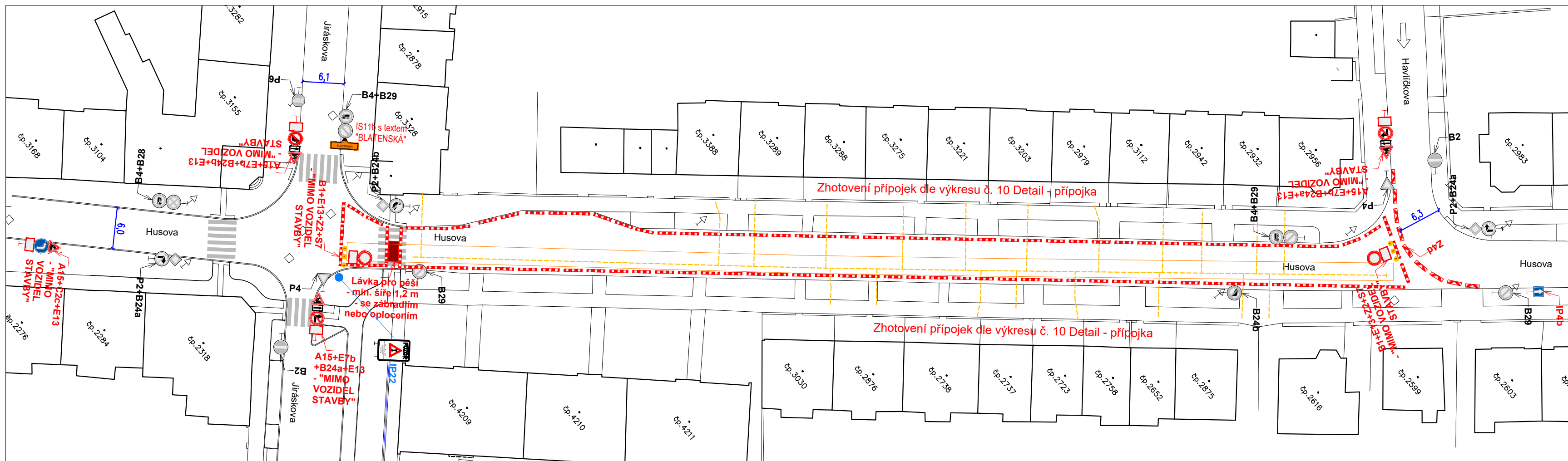
**PŘECHODNÉ DZ**  
**- II. ETAPA**

**Legenda obrysy, hranice:**

- Stávající polohopis
  - Výkop plynovodní potrubí
  - IP19 Stávající dopravní značení
  - A15 Přechodné dopravní značení
  - B28 Přechodné dopravní značení
- osazené v min. týdenním předstihu

**Poznámky:**

- Jakékoli nesrovnalosti konzultovat s projektantem!!!
- **Veškerá pracovní místa na komunikaci budou označena dle TP 66, případně TP 65 a TP 133!!**
- Prostor zvláštního užívání bude zhotovitelem oplocen!



- V místě ● bude osazeno dopravní značení IP 22 s textem "OD .... 2022 DO .... 2022 REKONSTRUKCE PLYNOVODU ULICE HUSOVA UZAVŘENA"
- + bude na DZ doplněna mapa s vyznačenou uzavírkou!
- DZ IP 22 bude osazeno v min. týdenním předstihu!
- Veškeré DZ bude umístěno na chodníku tak, aby nebránilo volnému průchodu, neomezovalo rozhled v křižovatkách, nebránilo volnému přístupu do domů a nezakrývalo DZ!

- Zařízení staveviště a sklad materiálu - bude umístěno dle potřeb stavby v prostour zvláštního užívání! Bude umístěno tak, aby nebránilo volnému průchodu, neomezovalo rozhled v křižovatkách, nebránilo volnému přístupu do domů a nezakrývalo DZ!

- Veškeré dopravní značení bude pravidelně kontrolováno!!!
- DZ bude udržováno v čistém (čitelném) stavu a bude kontrolováno správné umístění a nasměrování DZ!!!
- DZ bude umístěno tak, aby nebránilo volnému průchodu, neomezovalo rozhled v křižovatkách, nebránilo volnému přístupu do domů a nezakrývalo DZ!
- Uživatelům sousedních nemovitostí bude umožněn přístup k nemovitostem. Žadatel zajistí dostatečným a prokazatelným způsobem informovanost všech občanů dotčených zvláštním užíváním, rovněž bude dohodnut režim přístupu k jednotlivým nemovitostem v úseku stavby.
- Ve dnech svozu komunálního odpadu žadatel umožní odvoz komunálního odpadu nebo zajistí umístění odpadních nádob na místo jejich svozu po dohodě se svozovou firmou.



<b>Název akce:</b> Reko MS Chomutov - Husova			
<b>Odběratel:</b> Tima, spol. s r.o. - obchodně výrobní služby			
<b>Výkres:</b> Přechodné DZ - II. etapa	<b>Měřítko:</b> 1:500	<b>Č. výkresu:</b> 06	<b>Datum:</b> 06/2022



**PŘECHODNÉ DZ**  
**- III. ETAPA**

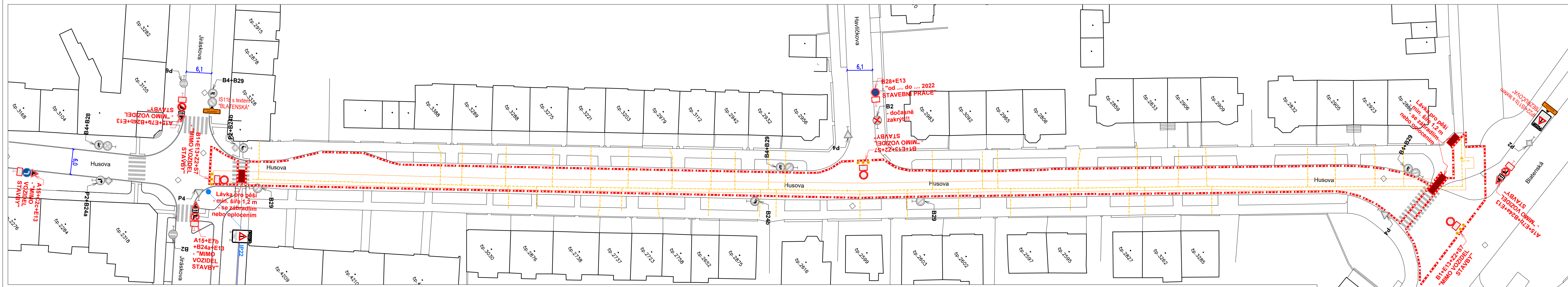


**Legenda obrisy, hranice:**

- Stávající polohopis
- Výkop plynovodní potrubí
- Stávající dopravní značení
- Přechodné dopravní značení
- Přechodné dopravní značení osazené v min. týdenním předstihu

**Poznámky:**

- Jakékoli nesrovnalosti konzultovat s projektantem!!!
- **Veškerá pracovní místa na komunikaci budou označena dle TP 66, případně TP 65 a TP 133!!!**
- Prostor zvláštního užívání bude zhotovitelem oplocen!



- V místě bude osazeno dopravní značení IP 22 s textem "OD ..... 2022 DO ..... 2022"
- REKONSTRUKCE PLYNOVODU
- ULICE HUSOVA UZAVŘENA"
- + bude na DZ doplněna mapa s vyznačenou uzavírkou!
- DZ IP 22 bude osazeno v min. týdenním předstihu!
- Veškeré DZ bude umístěno na chodníku tak, aby nebránilo volnému průchodu, neomezovalo rozhled v křižovatkách, nebránilo volnému přístupu do domů a nezakrývalo DZ!



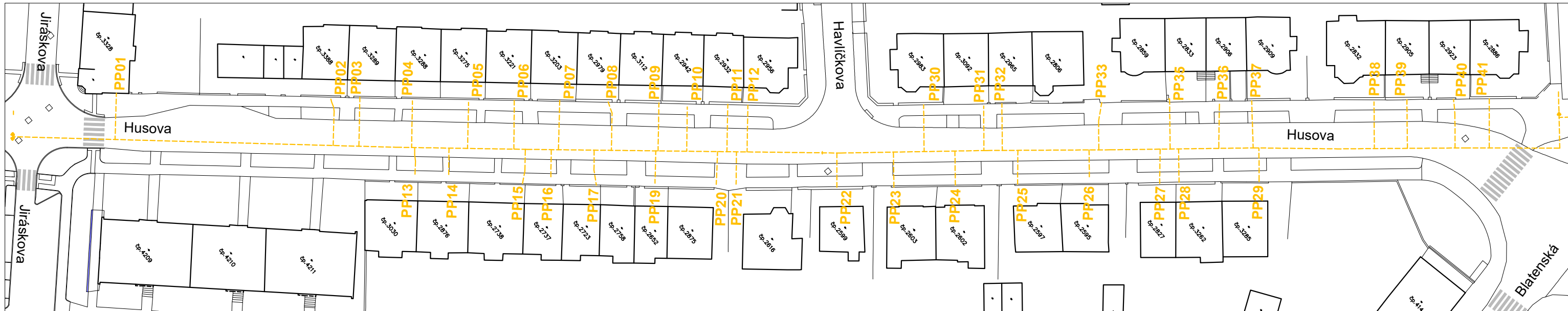
- Zařízení staveviště a sklad materiálu - bude umístěno dle potřeb stavby v prostour zvláštního užívání!
- Bude umístěno tak, aby nebránilo volnému průchodu, neomezovalo rozhled v křižovatkách, nebránilo volnému přístupu do domů a nezakrývalo DZ!

- **Veškeré dopravní značení bude pravidelně kontrolováno!!!**
- DZ bude udržováno v čistém (čitelném) stavu a bude kontrolováno správné umístění a nasměrování DZ!!!
- DZ bude umístěno tak, aby nebránilo volnému průchodu, neomezovalo rozhled v křižovatkách, nebránilo volnému přístupu do domů a nezakrývalo DZ!
- Uživatelům sousedních nemovitostí bude umožněn přístup k nemovitostem. Žadatel zajistí dostatečným a prokazatelným způsobem informovanost všech občanů dotčených zvláštním užíváním, rovněž bude dohodnut režim přístupu k jednotlivým nemovitostem v úseku stavby.
- **Ve dnech svozu komunálního odpadu žadatel umožní odvoz komunálního odpadu nebo zajistí umístění odpadních nádob na místo jejich svozu po dohodě se svozovou firmou.**

<b>Název akce:</b> Reko MS Chomutov - Husova			
<b>Odběratel:</b> Tíma, spol. s r.o. - obchodně výrobní služby			
<b>Výkres:</b> Přechodné DZ - III. etapa	<b>Měřítko:</b> 1:500	<b>Č. výkresu:</b> 08	<b>Datum:</b> 06/2022



**DETAIL  
- PŘÍPOJKA**



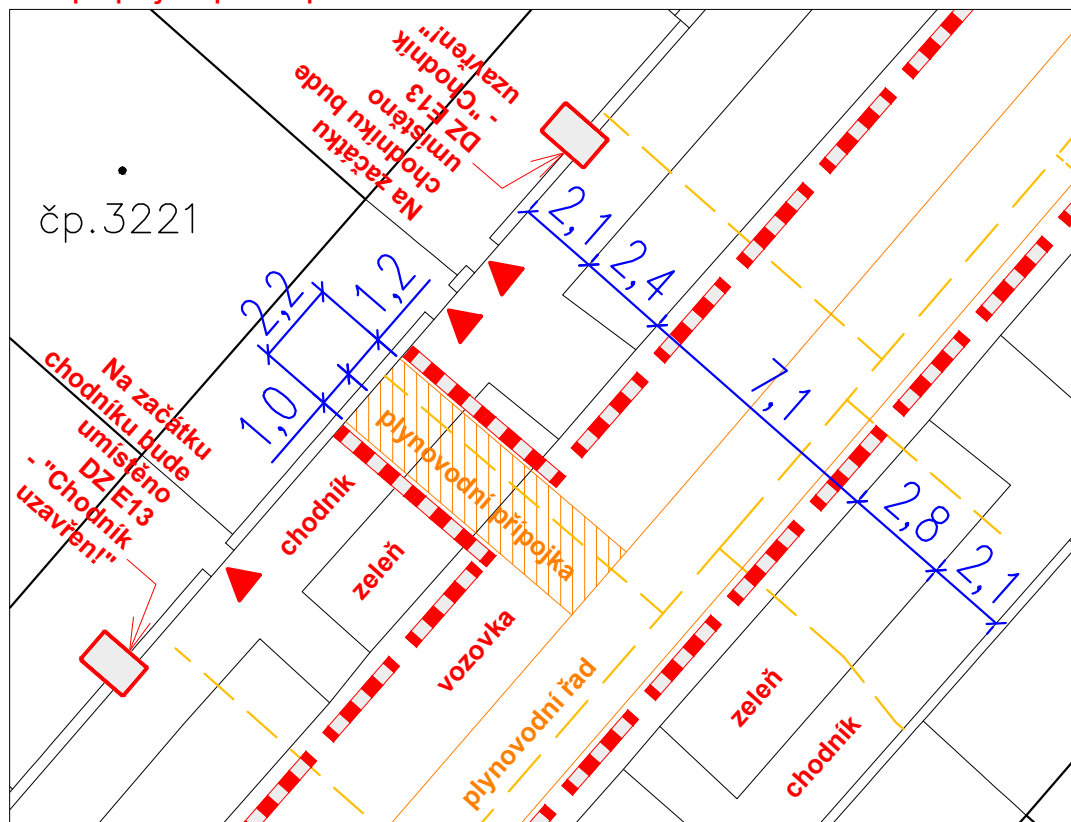
**Legenda obrysy, hranice:**

- Stávající polohopis
- - - - - Plynovodní potrubí
  - počet kan. přípojek 39 ks
  - PP 18 a PP 34 bude odpojena
  - šířka výkopu do 1,2 m

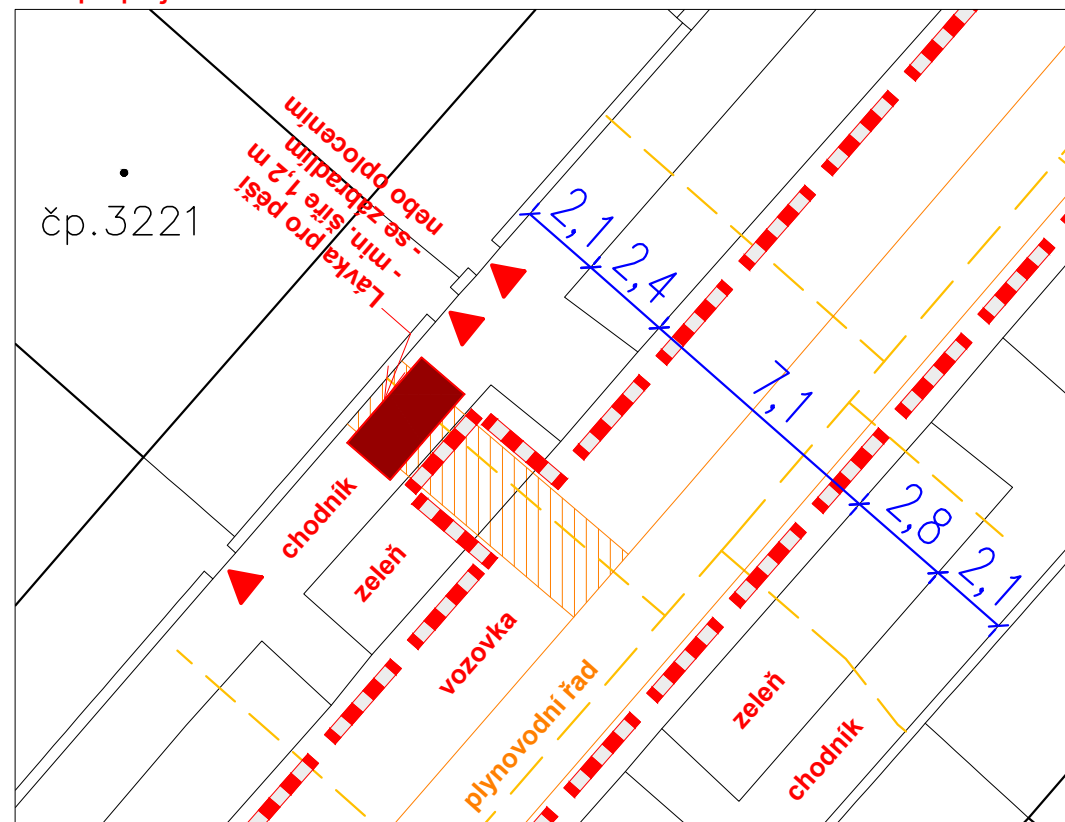
**Poznámky:**

- Jakékoli nesrovnalosti konzultovat s projektantem!!!
- **Veškerá pracovní místa na komunikaci budou označena dle TP 66, případně TP 65 a TP 133!!**
- Prostor zvláštního užívání bude zhotovitelem oplocen!
- Překopy v chodníku budou prováděny tak, aby byly vždy na jednom chodníku a druhý chodník podél vozovky byl průchodný!

**DETAIL  
- přípojka překop**



**DETAIL  
- přípojka lávka**



<b>Název akce:</b> Reko MS Chomutov - Husova			
<b>Odběratel:</b> Tima, spol. s r.o. - obchodně výrobní služby			
<b>Výkres:</b> Detail - přípojka	<b>Měřítko:</b> -	<b>Č. výkresu:</b> 10	<b>Datum:</b> 06/2022