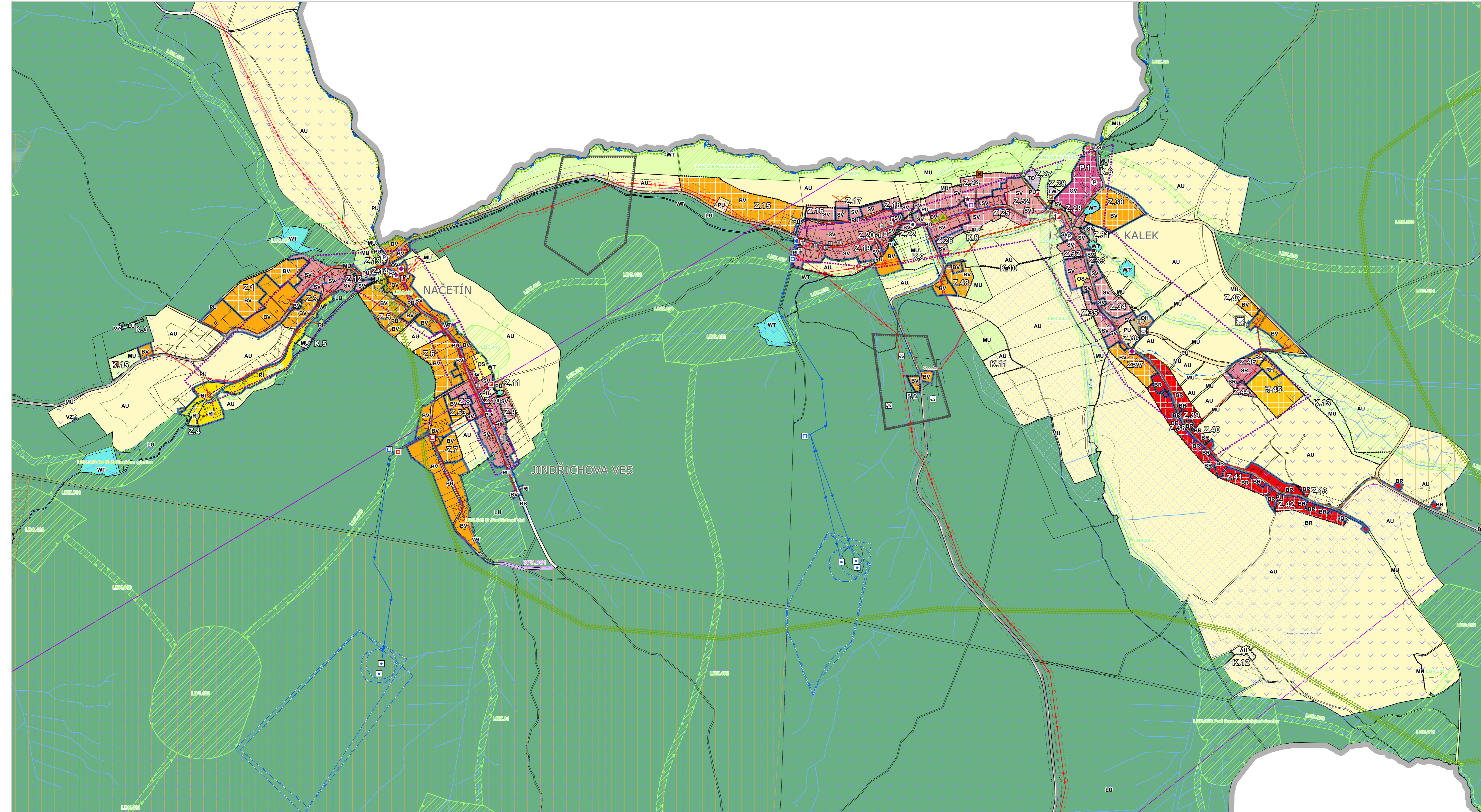
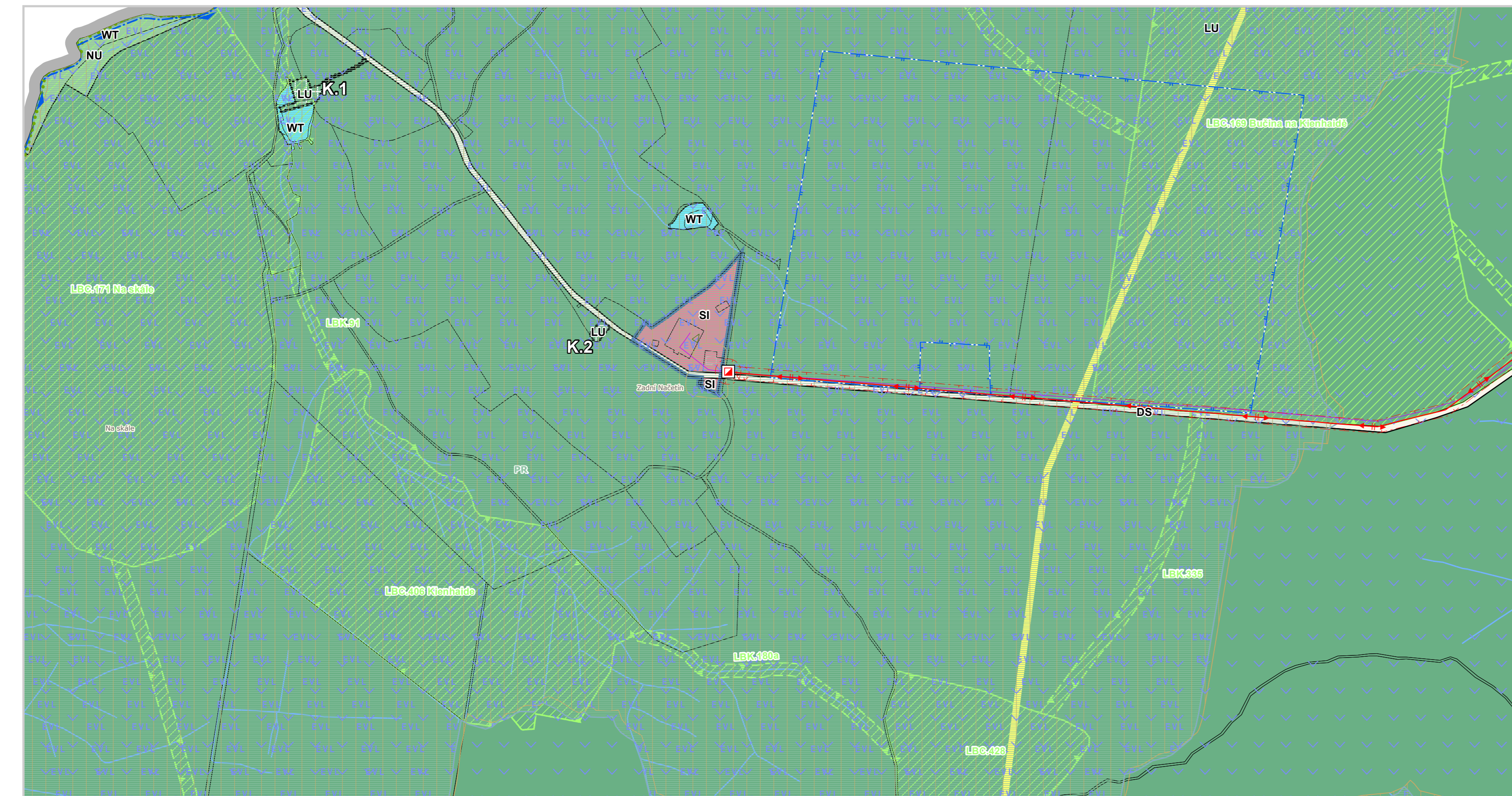


# ÚZEMNÍ PLÁN KALEK

KALEK, NAČETÍN, JINDŘICHOVA VES



KIENHAID



NOVÝ DŮM



## LEGENDA

- hranice řešeného území
- ZÁKLADNÍ ČLENĚNÍ ÚZEMÍ**
  - zastavěné území obce
  - zastavitelné plochy
  - plochy přestavby
  - plochy změn v krajině
- PLOCHY S ROZDÍLNÝM ZPŮSOBEM VYUŽITÍ**
  - stabilizované plochy
  - hranice ploch s rozdílným způsobem využití
- PLOCHY BYDLENÍ**
  - BV bydlení venkovské
  - BR bydlení jiné - v rozptýlených lokalitách
- PLOCHY REKREACE**
  - RI rekreace individuální
  - RH rekreace hromadná - rekreační areály
- PLOCHY OBČANSKÉHO VYBAVENÍ**
  - OV občanské vybavení veřejné
  - OS občanské vybavení - sport
  - OH občanské vybavení - hřbitovy
- PLOCHY VEŘEJNÝCH PROSTRANSTVÍ**
  - PU veřejná prostranství všeobecná
- PLOCHY SMÍŠENÉ OBYTNÉ**
  - SV smíšené obytné venkovské
  - SR smíšené obytné jiné - rekreační
  - SI smíšené obytné jiné - izolované
- PLOCHY DOPRAVNÍ INFRASTRUKTURY**
  - DS doprava silniční
- PLOCHY TECHNICKÉ INFRASTRUKTURY**
  - TW vodní hospodářství
  - TO nakládání s odpady
- PLOCHY VÝROBY A SKLADOVÁNÍ**
  - VZ výroba zemědělská a lesnická
- PLOCHY VODNÍ A VODOHOSPODÁŘSKÉ**
  - WT vodní a vodních toků
- PLOCHY ZEMĚDĚLSKÉ**
  - AU zemědělské všeobecné
- PLOCHY LESNÍ**
  - LU lesní všeobecné
- PLOCHY PŘÍRODNÍ**
  - NU přírodní všeobecné
- PLOCHY SMÍŠENÉ NEZASTAVĚNÉHO ÚZEMÍ**
  - MU smíšené nezastavěného území všeobecné
- KORIDORY PRO VEŘEJNOU INFRASTRUKTURU**
  - KORIDOR PLOŠNÉ VYMEZENÝ
  - KORIDOR MÍSTNÍ KOMUNIKACE Jindřichova Ves
- ÚZEMNÍ SYSTÉM EKOLOGICKÉ STABILITY (ÚSES) - NÁVRH**
  - nadregionální biokoridor
  - regionální biocentrum
  - regionální biokoridor
  - lokální biocentrum
  - lokální biokoridor
- KONCEPCE DOPRAVNÍ INFRASTRUKTURY - návrh**
  - SILNIČNÍ DOPRAVA
    - místní a účelová komunikace
  - PĚŠÍ A CYKLISTICKÁ DOPRAVA
    - cyklotrasy
- DOPRAVA V KLIDU**
  - parkoviště/parkovací garáže - návrh
- KONCEPCE TECHNICKÉ INFRASTRUKTURY - návrh**
  - ZÁSOBOVÁNÍ VODOU
    - vodovodní řád
  - ODKANALIZOVÁNÍ
    - kanalizační stoka
    - ČOV - čistírna odpadních vod
  - ZÁSOBOVÁNÍ ELEKTRICKOU ENERGIÍ
    - vedení elektrické sítě VN
    - vedení elektrické sítě NN
    - distribuční trafostanice

## INFORMATIVNÍ LIMITY VYUŽITÍ ÚZEMÍ OSTATNÍ LIMITUJÍCÍ JEVI

- KULTURNÍ LIMITY**
  - nemovitá kulturní památka
  - archeologické naleziště
- PŘÍRODNÍ LIMITY**
  - Natura 2000 - evropsky významné lokality
  - Natura 2000 - ptačí oblasti
  - přírodní parky
  - národní přírodní rezervace (NPR), přírodní rezervace (PR)
  - ochranné pásmo NPR, PR
  - mokřady dle Ramsarské úmluvy
  - lokality výskytu zvláště chráněných druhů rostlin a živočichů s národním významem
  - dálkový migrační koridor
  - vzdálenost 50m od okraje lesa
- GEOLOGIE**
  - stará důlní díla
  - poddolovaná území
- VODOHOSPODÁŘSKÉ LIMITY**
  - CHOPAV - chráněné oblasti přirozené akumulace vod
  - řvodní zdroje pro zásobování pitnou vodou
  - OP vod. zdroje I. stupně
  - OP vod. zdroje II. stupně
  - OP vod. zdroje II. b - vnější
  - OP vod. zdroje - nerozlišeno
  - útvár povrchových vod tekoucích
  - OP vodoohospodářského díla/VN
  - odvodnění
- ZÁSOBOVÁNÍ VODOU**
  - vodovodní řád
  - úprava vody
  - ostatní zařízení k zásobování vodou
- ZÁSOBOVÁNÍ ELEKTRICKOU ENERGIÍ**
  - vedení elektrické sítě VN
  - vedení elektrické sítě NN
  - vedení elektrické sítě - svod (nadměrné vedení)
  - vedení elektrické sítě - nerozlišeno
  - distribuční trafostanice
  - ostatní zařízení zpracování a distribuce el. energie (nerozlišeno)
  - ochranné pásmo vedení elektrické sítě, stanice
- SPOJE**
  - radioreléová trasa
  - komunikační vedení
  - blíže neurčená komunikační zařízení
- DOPRAVNÍ INFRASTRUKTURA**
  - silnice III. třídy
  - řčyklostezky (a pro jízdu na kol. bruslích)
  - cyklotrasy
  - řlyžařské běžecké trasy
  - turistické trasy
  - OP silnice III. třídy
  - parkoviště/parkovací garáže
  - zastávky veřejné hromadné dopravy
- OSTATNÍ**
  - stavby důležité pro bezpečnost státu a vymezená území pro zajištění bezpečnosti státu
  - staré zátěže v území a kontaminované plochy
  - ochranné pásmo vojenského leteckého pozemního zařízení - radiolokátor Hrušovice
- URBANISTICKÉ A ARCHITECTONICKÉ HDNNOTY**
  - historicky významná stavba, soubor
  - region lidové architektury
  - místo významné události
  - místo vyhlídky
  - typický krajinný celek

Celé správní území obce je zájmovým územím Ministerstva obrany z hlediska povolení vyjmenovaných druhů staveb, je situováno v ochranném pásmu radiolokačního zařízení Ministerstva obrany

C			
B			
A			
uzavřeno	emise	datum	poslední
ved. proj.	projektant	kreslil	SM-Projekt spol. s r.o.
	Ing. Arch. Jaroslav Pačner		Biatická 2306
			430 03 Chomutov
			ČZ-249944
investor	Obec Kalek, Kalek 36, 431 32 Kalek	datum	11/2023
		č. zak.	02-14
		formát	24 x A4
		stupeň	veřejně projednáno
název	Koordináční výkres - detail	mřížka	č. výkresu
všechno		1:5 000	02