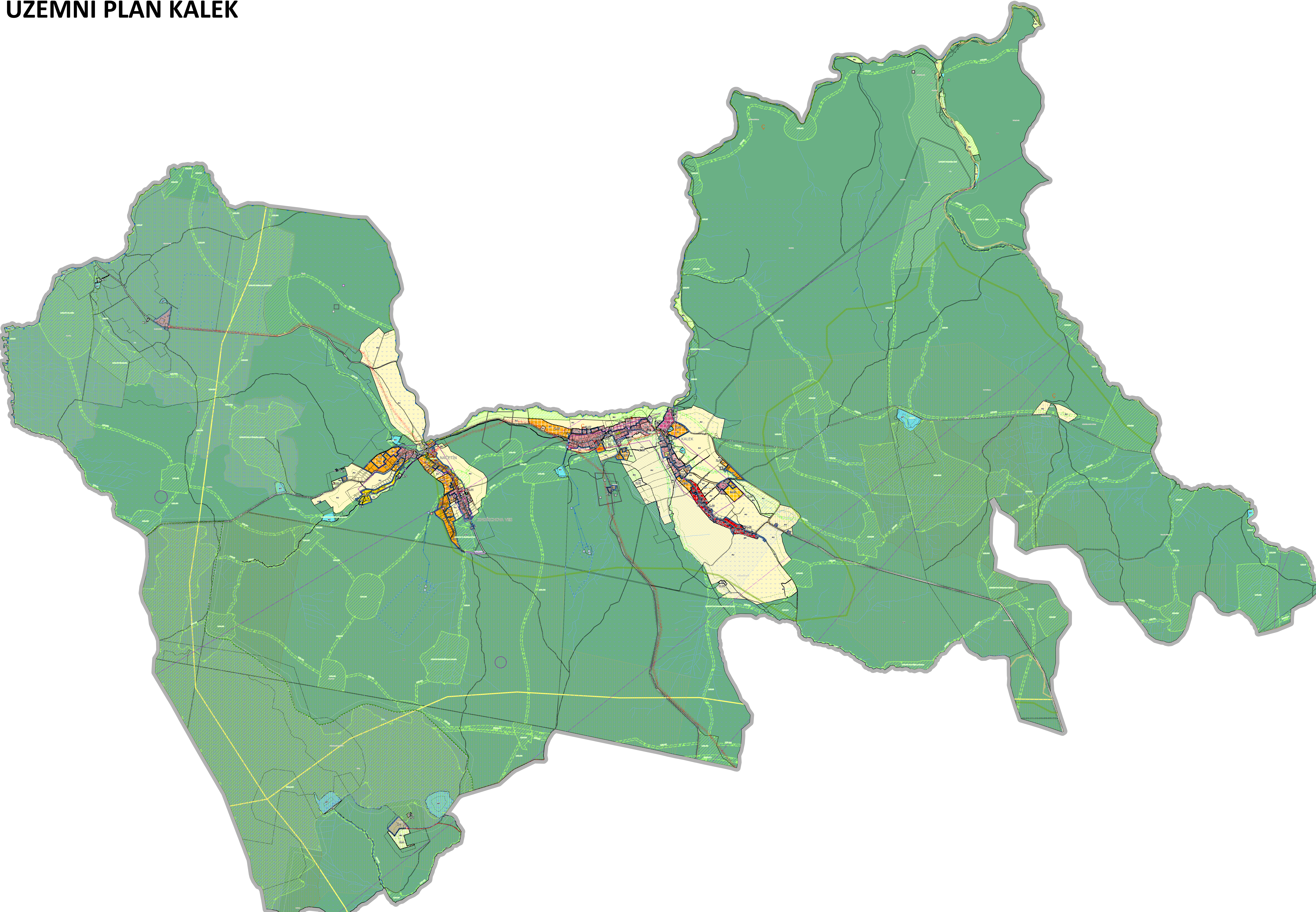


ÚZEMNÍ PLÁN KALEK



LEGENDA

hranice řešeného území

ZÁKLADNÍ ČLENĚNÍ ÚZEMÍ

- zastavěné území obce
- zastavěné plochy
- plochy přestavby
- plochy změn v krajině

PLOCHY S ROZDÍLNÝM ZPŮSOBEM VYUŽITÍ

- hranice ploch s rozdílným způsobem využití

FLOCHY BYDLENÍ

- bydlení venkovské
- bydlení jiné – v rozptýlených lokalitách

FLOCHY REKREACE

- rekreace individuální
- rekreace hromadná - rekreační areály

FLOCHY OBČANSKÝCH VYBAVENÍ

- občanské vybavení veřejné
- občanské vybavení - sport
- občanské vybavení - hřištkový

FLOCHY VEŘEJNÝCH PROSTRANSTVÍ

- veřejná prostranství všeobecná

FLOCHY SMÍŠENÉ OBYTNÉ

- smíšené obytné venkovské
- smíšené obytné jiné – rekreační
- smíšené obytné jiné - izolované

FLOCHY DOPRAVNÍ INFRASTRUKTURY

- doprava silniční

FLOCHY TECHNICKÉ INFRASTRUKTURY

- vodní hospodářství
- nakládání s odpady

FLOCHY VÝROBY A SKLADOVÁNÍ

- výroba zemědělská a lesnická

FLOCHY VODNÍ A VODOHOSPODÁŘSKÉ

- vodní a vodních toků

FLOCHY ZEMĚDĚLSKÉ

- zemědělské všeobecné

FLOCHY LESNÍ

- lesní všeobecné

FLOCHY PŘÍRODNÍ

- přírodní všeobecné

FLOCHY SMÍŠENÉ NEZASTAVĚNÉHO ÚZEMÍ

- smíšené nezastavěné území všeobecné

KORIDORY PRO VEŘEJNOU INFRASTRUKTURU

KORIDOR PLOŠNÉ VYMEZENÝ

- koridor místní komunikace Jindřichova Ves

ÚZEMNÍ SYSTÉM EKOLOGICKÉ STABILITY (ÚSES) - NÁVRH

- nadregionální biokoridor
- regionální biocentrum
- regionální biokoridor
- lokální biocentrum
- lokální biokoridor

KONCEPCE DOPRAVNÍ INFRASTRUKTURY - NÁVRH

SILNIČNÍ DOPRAVA

- místní a účelová komunikace

PĚŠÍ A CYKLISTICKÁ DOPRAVA

- cyklotrasy

DOPRAVA V KLIDU

- parkoviště/parkovací garáže - návrh

KONCEPCE TECHNICKÉ INFRASTRUKTURY - NÁVRH

ZÁSOBOVÁNÍ VODOU

- vodovodní řád

ODKANALIZOVÁNÍ

- kanalizační stoka
- ČOV - čistírna odpadních vod

ZÁSOBOVÁNÍ ELEKTRICKOU ENERGIÍ

- vedení elektrické sítě VN
- vedení elektrické sítě NN
- distribuční trafostanice

INFORMAČNÍ LIMITY VYUŽITÍ ÚZEMÍ

OSTATNÍ LIMITUJÍCÍ JEVI

KULTURNÍ LIMITY

- nemovitá kulturní památka
- archeologické naleziště

PŘÍRODNÍ LIMITY

- Natura 2000 - evropsky významné lokality
- Natura 2000 - ptáčí oblasti
- přírodní parky
- národní přírodní rezervace (NPR), přírodní rezervace (PR)
- ochranné pásmo NPR, PR
- lokality výskytu zvláště chráněných druhů rostlin a živočichů s národním významem
- vzdálenost 50m od okraje lesa

GEOLOGIE

- stará dólní díla
- poddolovaná území

VODOHOSPODÁŘSKÉ LIMITY

- CHOPAV - chráněné oblasti přírodních akumulací vod
- OP vod. zdroje I. stupně
- OP vod. zdroje II. stupně
- OP vod. zdroje II.b - vnější
- OP vod. zdroje - nerozlišeno
- úřvar povrchových vod tekoucích
- OP vodohospodářského díla/VN
- odvodnění

ZÁSOBOVÁNÍ VODOU

- úprava vody
- ostatní zařízení k zásobování vodou

ZÁSOBOVÁNÍ ELEKTRICKOU ENERGIÍ

- vedení elektrické sítě VN
- vedení elektrické sítě - nerozlišeno
- distribuční trafostanice
- ostatní zařízení spracování a distribuce el. energie (nerozlišeno)
- ochranné pásmo vedení elektrické sítě, stanice

SPOJE

- radioreléová trasa
- blíže neurčená komunikační zařízení

DOPRAVNÍ INFRASTRUKTURA

- silnice III. třídy
- cyklotrasy (a pro jízdu na kol. bruslích)
- cyklotrasy
- lyžařské běžecké trasy
- turistické trasy
- OP silnice III. třídy
- parkoviště/parkovací garáže
- zastávky veřejné hromadné dopravy

OSTATNÍ

- stavby důležité pro bezpečnost státu
- vyhrazená území pro zajištění bezpečnosti státu
- staré zástřeby v území a kontaminované plochy
- ochranné pásmo vojenského leteckého pozemního zařízení – radiolokátor Hrušová
- URBANISTICKÉ A ARCHITECTONICKÉ HODNOTY
- historicky významná stavba, soubor
- region lidové architektury
- místo významné události
- místo výhledky
- typický krajinný celek

Celé správní území obce je zájmovým územím Ministerstva obrany z hlediska povolení výjimečných druhů staveb. Je situováno v ochranném pásmu radiolokačního zařízení Ministerstva obrany

C				
B				
A				
veř. pro.	objektant	investor	datum	listop.
	Ing. Arch. Jaroslav Pachner			
investor	Obec Kálek, Kálek 26, 431 32 Kálek			
Územní plán Kálek			datum	11/2023
název výřezu:	Koordinátní výřez	č. zak.	02-14	
		formát	22 x 44	
		objekt	územní plán	
		náčrtek	výřezná projekce	
		mřížka	C-č. výřezu	01
		1 : 10 000		