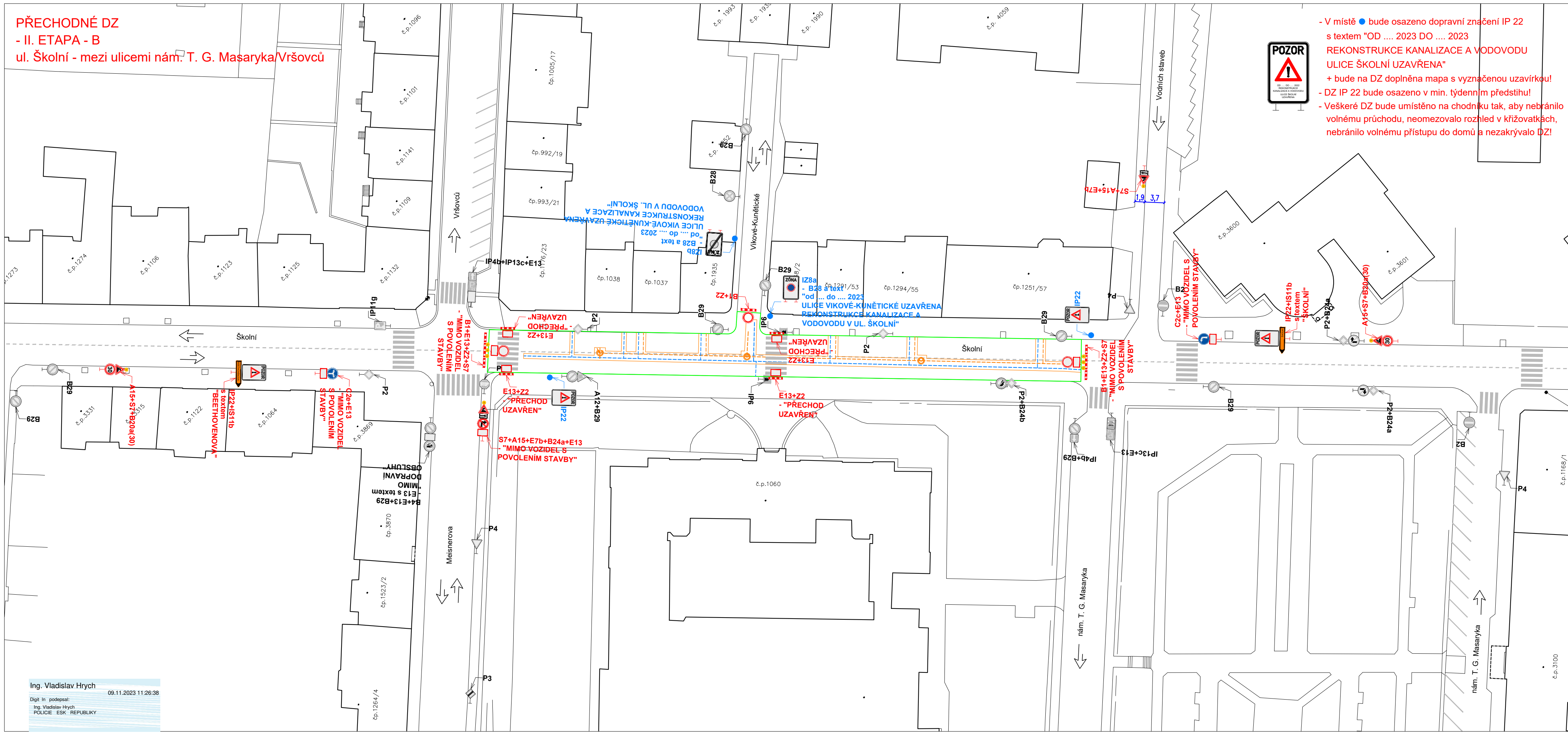


PŘECHODNÉ DZ
- II. ETAPA - B
ul. Školní - mezi ulicemi nám. T. G. Masaryka/Vršovců



- V místě ● bude osazeno dopravní značení IP 22 s textem "OD 2023 DO 2023 REKONSTRUKCE KANALIZACE A VODOVODU ULICE ŠKOLNÍ UZAVŘENA"
 + bude na DZ doplněna mapa s vyznačenou uzavírkou!
 - DZ IP 22 bude osazeno v min. týdenním předstihu!
 - Veškeré DZ bude umístěno na chodníku tak, aby nebránilo volnému průchodu, neomezovalo rozhled v křižovatkách, nebránilo volnému přístupu do domů a nezakrývalo DZ!

- Legenda obrisy, hranice:**
- Stávající polohopis
 - Kanalizační stoka vč. přípojek
 - Vodovodní potrubí vč. přípojek
 - IP19 Stávající dopravní značení
 - A15 Přechnodné dopravní značení
 - B28 Přechnodné dopravní značení osazené v min. týdenním předstihu
 - Oplocení
 - ▶ Vstupy do budov
 - Přejezdový plech pro vozidla min. šíře 3,0m
 - 😊 Označená a poučená osoba pro regulaci a řízení provozu
 - Trasa pro chodce
 - Stávající směry provozu vozidel

- Poznámky:**
- Jakékoli nesrovnalosti konzultovat s projektantem!!!
 - Veškerá pracovní místa na komunikaci budou označena dle TP 66, případně TP 65 a TP 133!!!
 - Prostor zvláštního užívání bude zhotovitelem oplocen!
 - Signální plán semaforů bude v průběhu stavby v případě potřeby upraven!

- Po zásypu výkopu a jeho zhutnění, budou komunikace udržovány, do doby provedení finální úpravy povrchu, v provizorním a provozuschopném stavu.

- Veškeré dopravní značení bude pravidelně kontrolováno!!!
- DZ bude udržováno v čistém (čitelném) stavu a bude kontrolováno správné umístění a nasměrování DZ!!!
- DZ bude umístěno tak, aby nebránilo volnému průchodu, neomezovalo rozhled v křižovatkách, nebránilo volnému přístupu do domů a nezakrývalo DZ!
- Uživatelům sousedních nemovitostí bude umožněn přístup k nemovitostem. Žadatel zajistí dostatečným a prokazatelným způsobem informovanost všech občanů dotčených zvláštním užíváním, rovněž bude dohodnut režim přístupu k jednotlivým nemovitostem v úseku stavby.
- Ve dnech svozu komunálního odpadu žadatel umožní odvoz komunálního odpadu nebo zajistí umístění odpadních nádob na místo jejich svozu po dohodě se svozovou firmou.
- Stavební práce v chodníku budou prováděny tak, aby byl vždy jeden chodník průchozí bez omezení!!!
- Po celou dobu stavebních prací bude vždy zajištěn rozhled na chodce na přechodech!!!

Ing. Vladislav Hrych
 Digit. in podpisal: 09.11.2023 11:26:38
 Ing. Vladislav Hrych
 POLICIE ČESKÉ REPUBLIKY

Název akce: Chomutov, Školní - rekonstrukce kanalizace a vodovodu			
Zhotovitel: Lama Construction s.r.o.			
Výkres: Přechodné DZ - II. etapa - B	Měřítko: 1:500	Č. výkresu: 04	Datum: 10/2023

