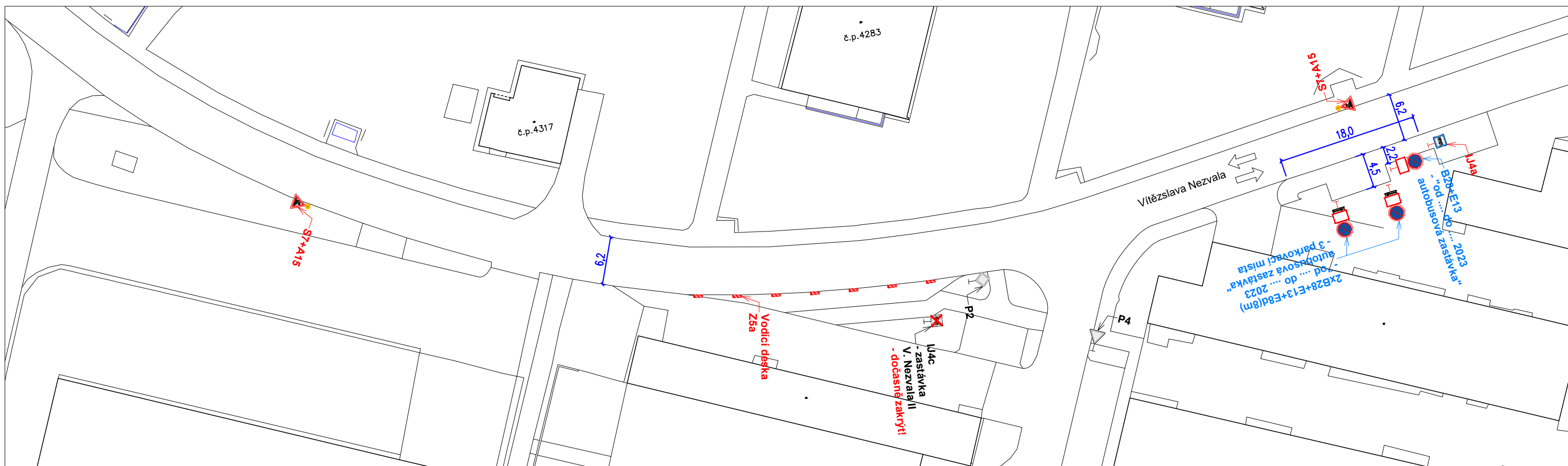
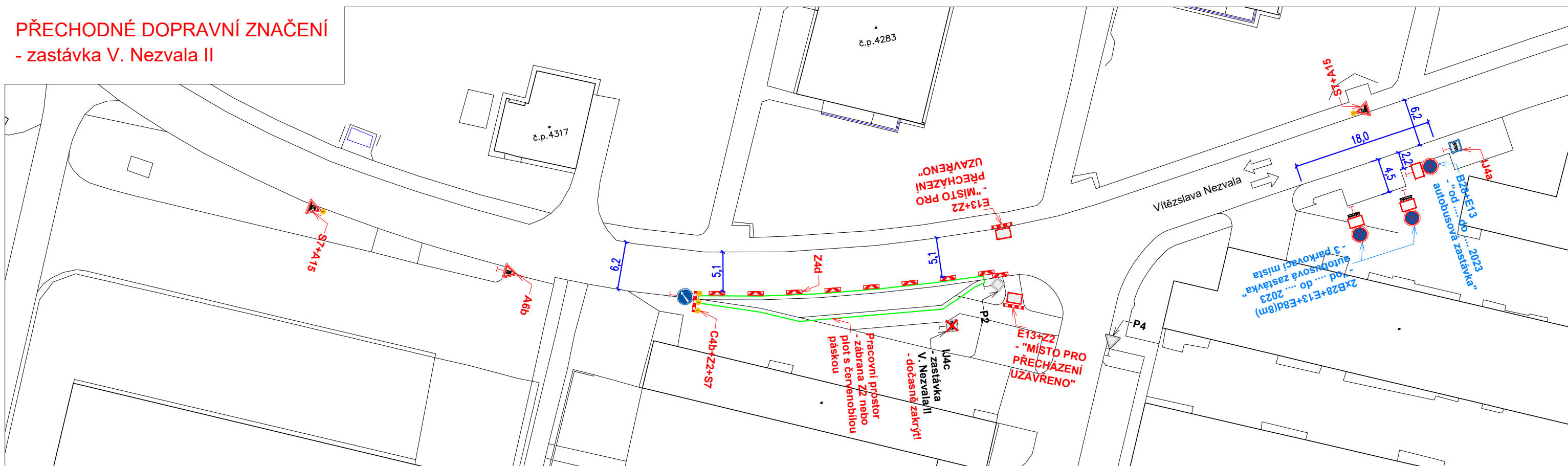


**PŘECHODNÉ DOPRAVNÍ ZNAČENÍ**  
- zastávka V. Nezvala II



**Legenda obrisy, hranice:**

- Stávající polohopis
- IP19 Stávající dopravní značení
- A15 Přechnodné dopravní značení
- B28 Přechnodné dopravní značení osazené v min. týdenním předstihu
- Pracovní prostor

**Poznámky:**

- Jakékoli nesrovnalosti konzultovat s projektantem!!!
- Veškerá pracovní místa na komunikaci budou označena dle TP 66, případně TP 65 a TP 133!!
- Prostor zvláštního užívání bude zhotovitelem oplocen!

- **Veškeré dopravní značení bude pravidelně kontrolováno!!!**
- **DZ bude udržováno v čistém (čitelném) stavu a bude kontrolováno správné umístění a nasměrování DZ!!!**
- **DZ bude umístěno tak, aby nebránilo volnému průchodu, neomezovalo rozhled v křižovatkách, nebránilo volnému přístupu do domů a nezakrývalo DZ!**

Název akce: **Rekonstrukce bus zastávek v Chomutově - zastávka Severka a zastávka V. Nezvala II**

Zhotovitel:  
"WORLD INVEST" v.o.s.

Výkres: <b>Přechodné DZ - V. Nezvala II</b>	Měřítko: 1:500	Č. výkresu: 04	Datum: 10/2023
--	-------------------	-------------------	-------------------