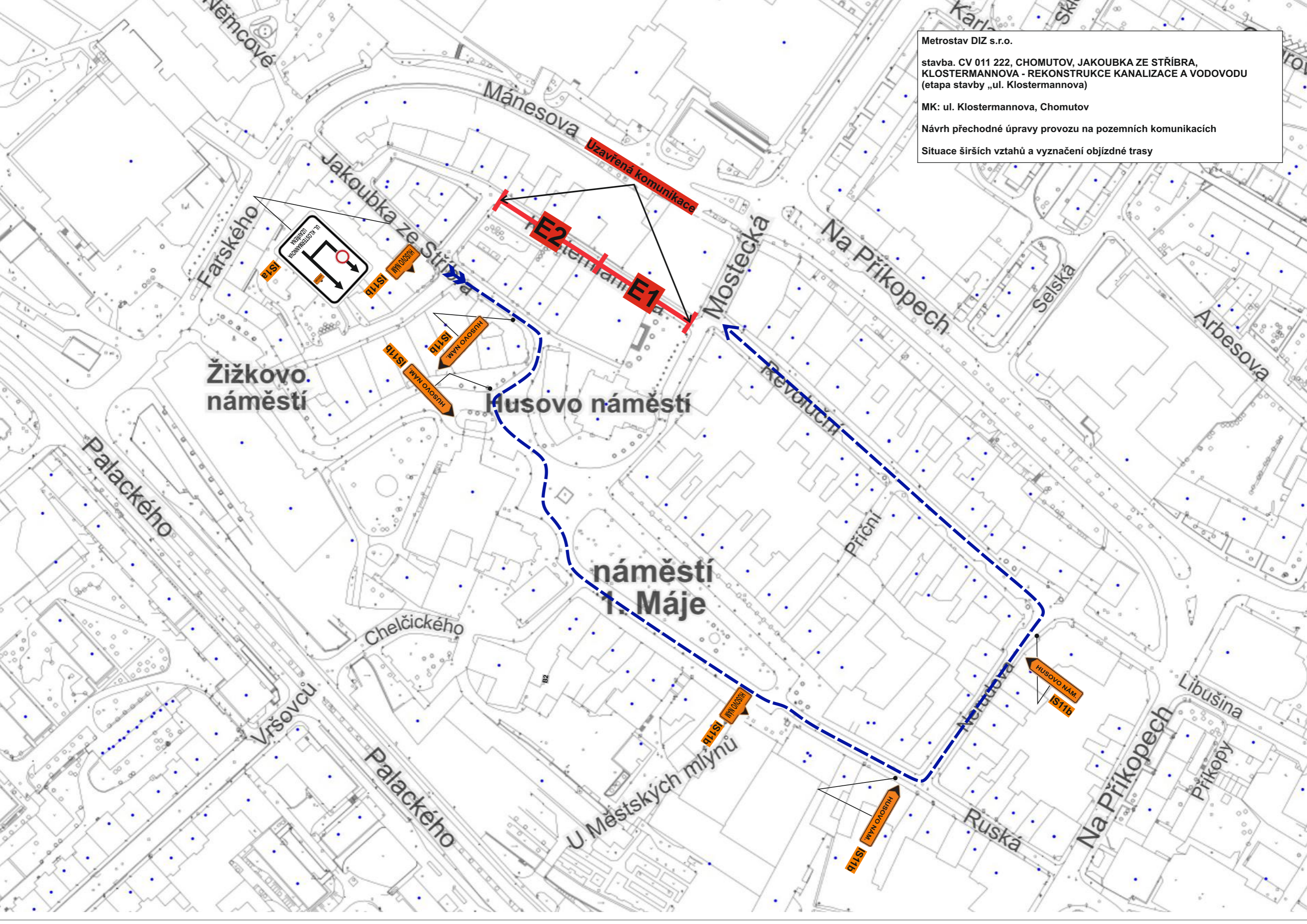


Metrostav DIZ s.r.o.
stavba. CV 011 222, CHOMUTOV, JAKOUBKA ZE STŘIBRA,
KLOSTERMANNOVA - REKONSTRUKCE KANALIZACE A VODOVODU
(etapa stavby „ul. Klostermannova“)
MK: ul. Klostermannova, Chomutov
Návrh přechodné úpravy provozu na pozemních komunikacích
Situace širších vztahů a vyznačení objízdné trasy



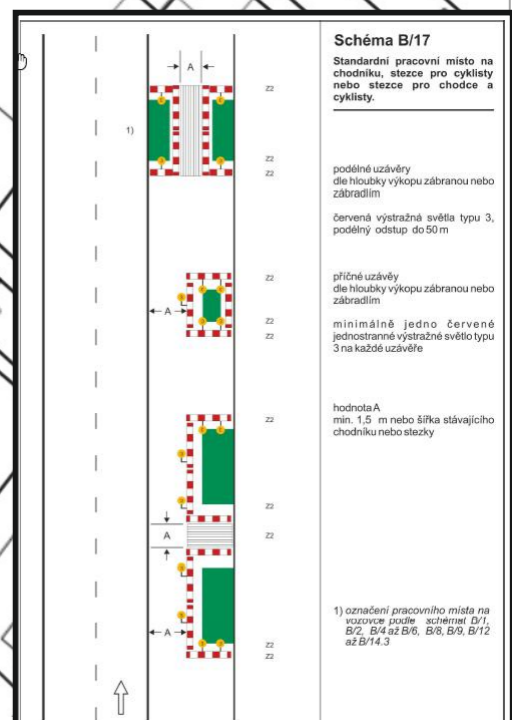


Metrostav DIZ s.r.o.
stavba. CV 011 222, CHOMUTOV, JAKOUBKA ZE STŘÍBRA, KLOSTERMANNOVA - REKONSTRUKCE KANALIZACE A VODOVODU (etapa stavby „ul. Klostermannova“)
MK: ul. Klostermannova, Chomutov
Návrh přechodné úpravy provozu na pozemních komunikacích
Vyparkování ul. Ulička (do doby jejího zobousměrnění) + vyparkování ul. Klostermannova



Metrostav DIZ s.r.o.
stavba. CV 011 222, CHOMUTOV, JAKOUBKA ZE STRÍBRA,
KLOSTERMANNOVA - REKONSTRUKCE KANALIZACE A VODOVODU
(etapa stavby „ul. Klostermannova“)
MK: ul. Klostermannova, Chomutov
Návrh přechodné úpravy provozu na pozemních komunikacích
Detail pracovního místa - etapa 1/2

Zhotovitel bude mít k dispozici přejezdové plechy pro potřebu zásahu vozidel IZS.



Vstup do objektů zabezpečen, po celou dobu realizace, prostřednictvím lávek se zabezpečením dle schéma č. B/17 dle TP 66



Metrostav DIZ s.r.o.

stavba. CV 011 222, CHOMUTOV, JAKOUBKA ZE STŘÍBRA, KLOSTERMANNOVA - REKONSTRUKCE KANALIZACE A VODOVODU (etapa stavby „ul. Klostermannova“)

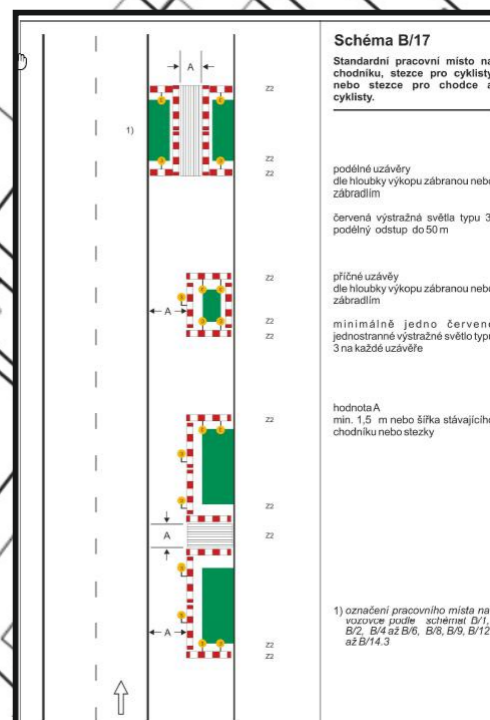
MK: ul. Klostermannova, Chomutov

Návrh přechodné úpravy provozu na pozemních komunikacích

Detail pracovního místa - etapa 2/2

Vytisknuto v mapovém řešení Spinbox společnosti © T-MAPY

Zhotovitel bude mít k dispozici přejezdové plechy pro potřebu zásahu vozidel IZS.



Vstup do objektů zabezpečen, po celou dobu realizace, prostřednictvím lávek se zabezpečením dle schéma č. B/17 dle TP 66