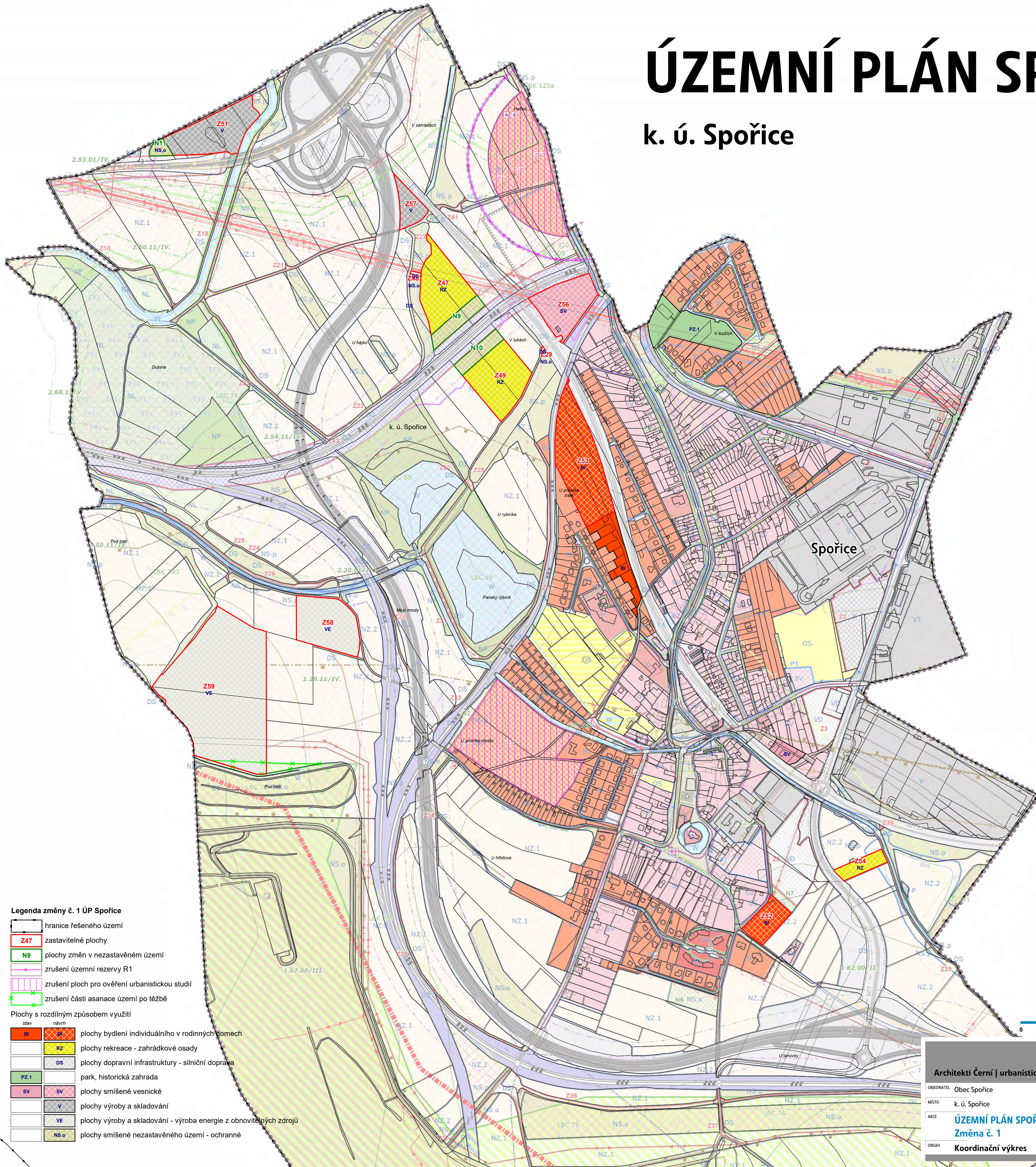
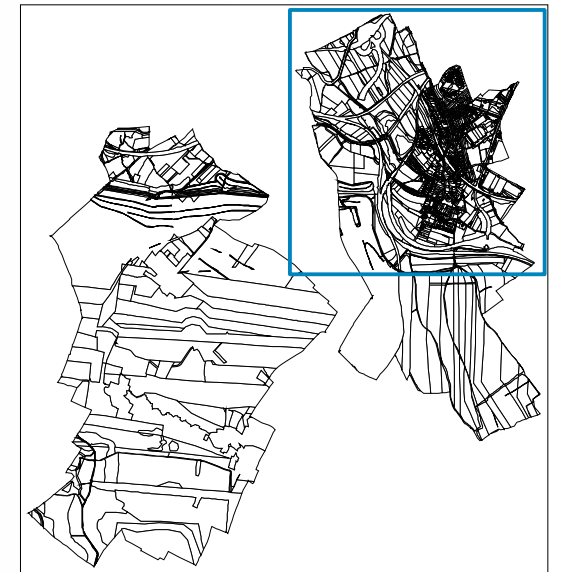


ÚZEMNÍ PLÁN SPOŘICE

k. ú. Spořice

Změna č. 1



Legenda změny č. 1 ÚP Spořice

- hranice řešeného území
- Z47** zastavitelné plochy
- N9** plochy změn v nezastavěném území
- zrušení územní rezervy R1
- zrušení ploch pro ověření urbanistickou studií
- zrušení části asanace území po těžbě
- Plochy s rozdílným způsobem využití
- stav** **návrh**
- BI** plochy bydlení individuálního v rodinných domech
- RZ** plochy rekreace - zahrádkové osady
- DS** plochy dopravní infrastruktury - silniční doprava
- PZ.1** park, historická zahrada
- SV** plochy smíšené vesnické
- V** plochy výroby a skladování
- VE** plochy výroby a skladování - výroba energie z obnovitelných zdrojů
- NS.o** plochy smíšené nezastavěného území - ochranné

0 250 m 500 m

Architekti Černí | urbanistický ateliér

OBJEDMATEL	Obec Spořice	PROJEKTANT	Mgr. Ing. arch. Zdeněk Černý
MÍSTO	k. ú. Spořice	VYPRACOVAL	Ing. arch. Hana Černá
AKCE	ÚZEMNÍ PLÁN SPOŘICE Změna č. 1	ČÁST	odůvodnění
OBSAH	Koordinační výkres	DATUM	květen 2023
		MĚŘÍTKO	1 : 5 000/výřez
		VÝKRES	2.1
		STRANA	12 3 4