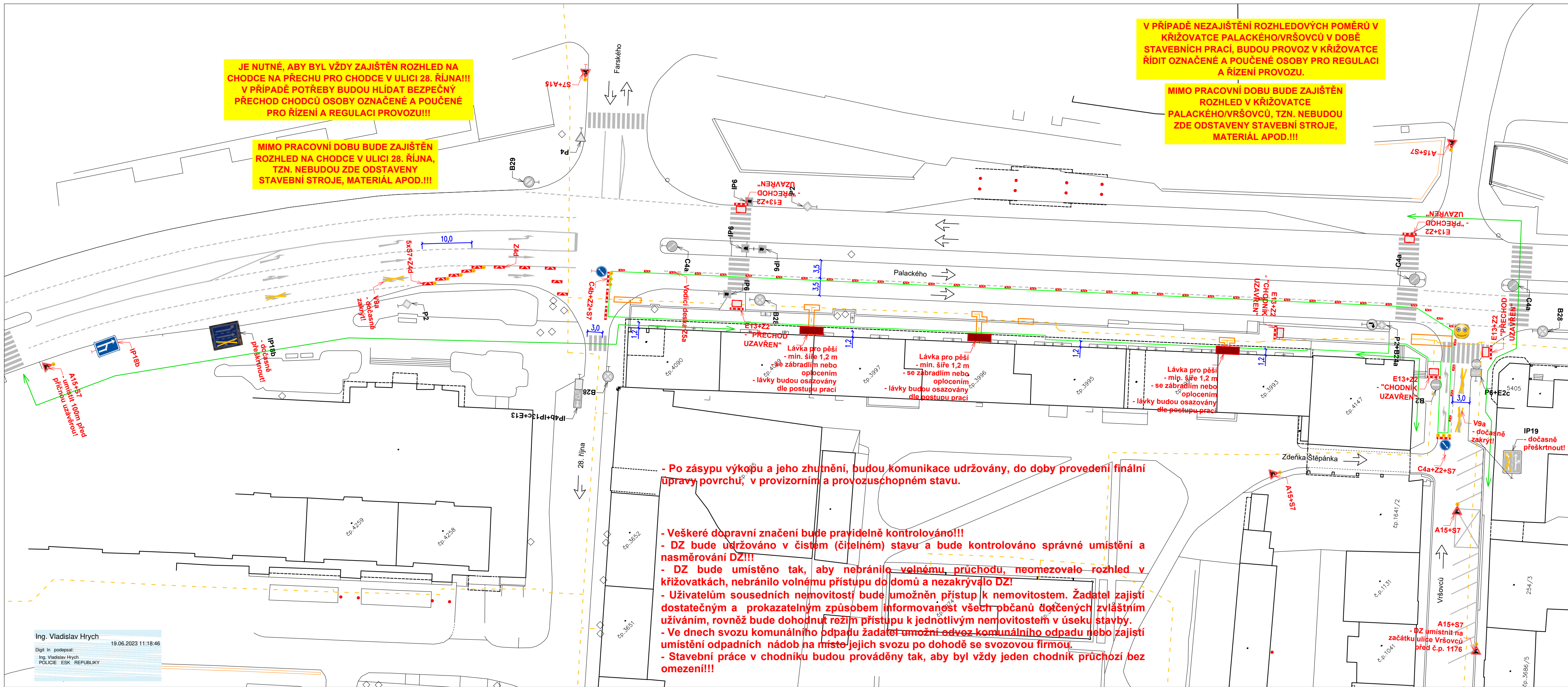


PŘECHODNÉ DZ
- 8. ETAPA



JE NUTNÉ, ABY BYL VŽDY ZAJIŠTĚN ROZHLED NA CHODCE NA PŘECHU PRO CHODCE V ULICI 28. ŘÍJNA!!! V PŘÍPADĚ POTŘEBY BUDOU HLÍDAT BEZPEČNÝ PŘECHOD CHODCŮ OSOBY OZNAČENÉ A POUČENÉ PRO ŘÍZENÍ A REGULACI PROVOZU!!!

MIMO PRACOVNÍ DOBU BUDE ZAJIŠTĚN ROZHLED NA CHODCE V ULICI 28. ŘÍJNA, TZN. NEBUDOU ZDE ODSTAVENY STAVEBNÍ STROJE, MATERIÁL APOD.!!!

V PŘÍPADĚ NEZAJIŠTĚNÍ ROZHLEDOVÝCH POMĚRŮ V KŘÍŽOVATCE PALACKÉHO/VRŠOVCŮ V DOBĚ STAVEBNÍCH PRACÍ, BUDOU PROVOZ V KŘÍŽOVATCE ŘÍDIT OZNAČENÉ A POUČENÉ OSOBY PRO REGULACI A ŘÍZENÍ PROVOZU.

MIMO PRACOVNÍ DOBU BUDE ZAJIŠTĚN ROZHLED V KŘÍŽOVATCE PALACKÉHO/VRŠOVCŮ, TZN. NEBUDOU ZDE ODSTAVENY STAVEBNÍ STROJE, MATERIÁL APOD.!!!

- Po zásypu výkopu a jeho zhuštění, budou komunikace udržovány, do doby provedení finální úpravy povrchu, v provizorním a provozuschopném stavu.

- Veškeré dopravní značení bude pravidelně kontrolováno!!!
- DZ bude udržováno v čistém (čitelném) stavu a bude kontrolováno správné umístění a nasměrování DZ!!!
- DZ bude umístěno tak, aby nebránilo volnému průchodu, neomezovalo rozhled v křižovatkách, nebránilo volnému přístupu do domů a nezakrývalo DZ!
- Uživatelům sousedních nemovitostí bude umožněn přístup k nemovitostem. Žadatel zajistí dostatečným a prokazatelným způsobem informovanost všech občanů dotčených zvláštním užíváním, rovněž bude dohodnut režim přístupu k jednotlivým nemovitostem v úseku stavby.
- Ve dnech svozu komunálního odpadu žadatel umožní odvoz komunálního odpadu nebo zajistí umístění odpadních nádob na místo jejich svozu po dohodě se svozovou firmou.
- Stavební práce v chodníku budou prováděny tak, aby byl vždy jeden chodník průchozí bez omezení!!!

- Legenda obrysy, hranice:**
- Stávající polohopis
 - Výkop NTL plynovod
 - Stávající dopravní značení
 - Přechodné dopravní značení
 - Přechodné dopravní značení
 - Označená a poučená osoba
 - Označená a poučená osoba pro regulaci a řízení provozu
 - Vstupy do budov
 - Pracovní místo
 - Směry provozu vozidel
 - Lávka pro pěší

- Poznámky:**
- Jakékoli nesrovnalosti konzultovat s projektantem!!!
 - Veškerá pracovní místa na komunikaci budou označena dle TP 66, případně TP 65 a TP 133!!!
 - Prostor zvláštního užívání bude zhotovitelem oplocen!

Ing. Vladislav Hrych
Digit in podepsal: 19.06.2023 11:18:46
Ing. Vladislav Hrych
PÓLICE ESK REPUBLIKY

Název akce: REKO MS Chomutov - Školní			
Investor: TIMA, spol. s r.o. - obchodně výrobní služby			
Výkres: Přechodné DZ - 8. etapa	Měřítko: 1:500	Č. výkresu: 06	Datum: 04/2023

