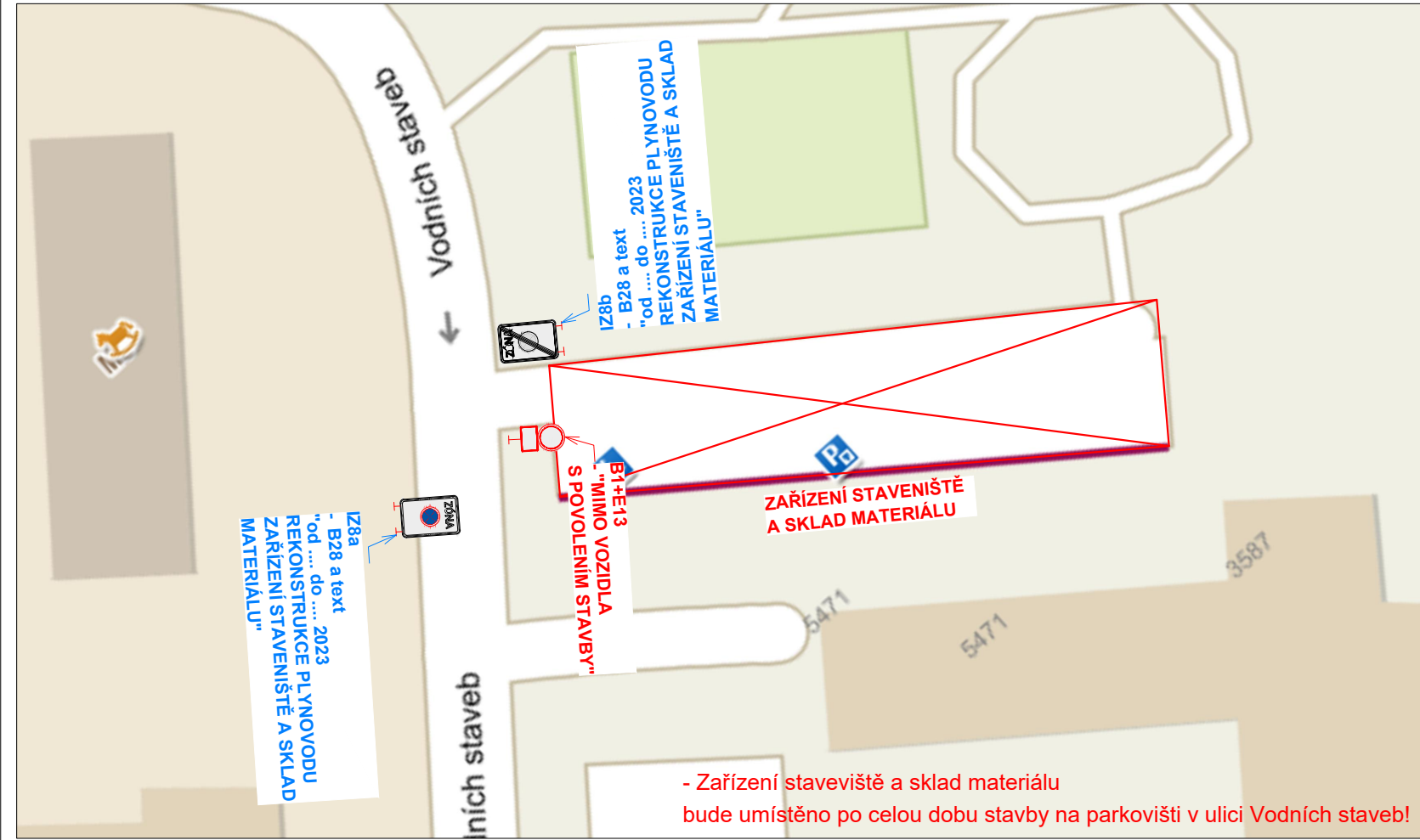
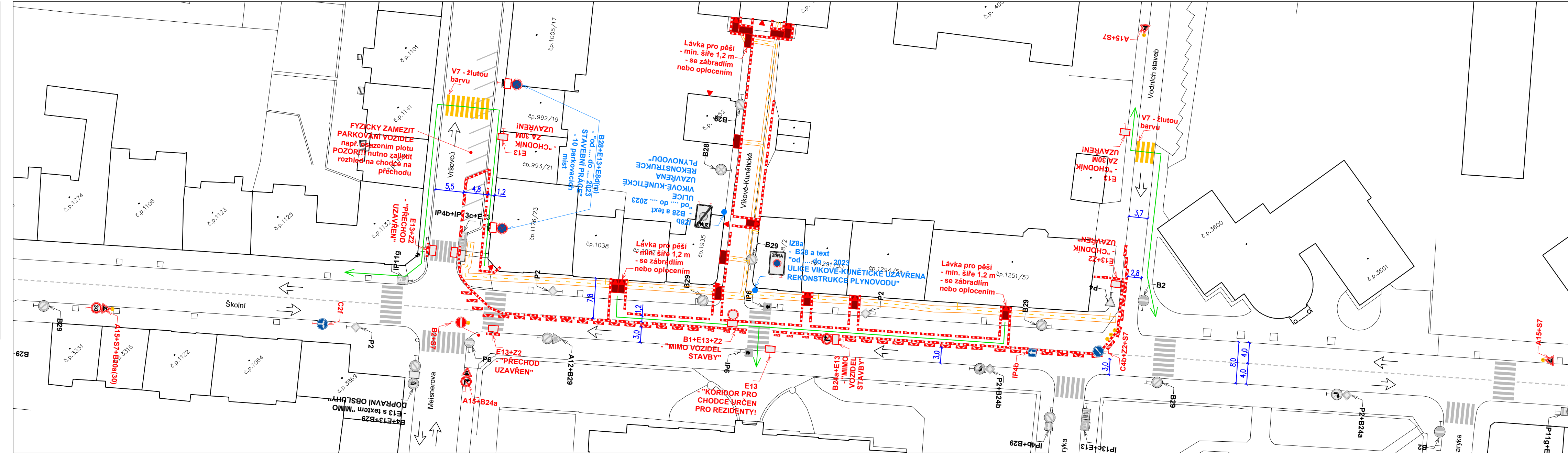


**PŘECHODNÉ DZ
- IV. ETAPA**



- Po zásypu výkopu a jeho zhutnění, budou komunikace udržovány, do doby provedení finální úpravy povrchu, v provizorním a provozuschopném stavu.

- Veškeré dopravní značení bude pravidelně kontrolováno!!!
- DZ bude udržováno v čistém (čitelném) stavu a bude kontrolováno správné umístění a nasměrování DZ!!!
- DZ bude umístěno tak, aby nebránilo volnému průchodu, neomezovalo rozhled v křižovatkách, nebránilo volnému přístupu do domů a nezakrývalo DZ!
- Uživatelům sousedních nemovitostí bude umožněn přístup k nemovitostem. Žadatel zajistí dostatečným a prokazatelným způsobem informovanost všech občanů dotčených zvláštním užíváním, rovněž bude dohodnut režim přístupu k jednotlivým nemovitostem v úseku stavby.
- Ve dnech svozu komunálního odpadu žadatel umožní odvoz komunálního odpadu nebo zajistí umístění odpadních nádob na místo jejich svozu po dohodě se svozovou firmou.



Legenda obrysy, hranice:

- Stávající polohopis
- Výkop NTL plynovod
- IP19 Stávající dopravní značení
- A15 Přečhodné dopravní značení
- B28 Přečhodné dopravní značení
- ▶ Vstupy do budov
- ▶ Přejezdový plech pro vozidla
- ☺ Označená a poučená osoba pro regulaci a řízení provozu
- Trasa pro chodce
- Směry provozu vozidel
- Lávka pro pěší

Poznámky:

- Jakékoli nesrovnalosti konzultovat s projektantem!!!
- Veškerá pracovní místa na komunikaci budou označena dle TP 66, případně TP 65 a TP 133!!!
- Prostor zvláštního užívání bude zhotovitelem oplocen!

Název akce: REKO MS Chomutov - Školní			
Zhotovitel: TIMA, spol. s r.o. - obchodně výrobní služby			
Výkres: Přechodné DZ - IV. etapa	Měřítko: 1:500	Č. výkresu: 17	Datum: 01/2023