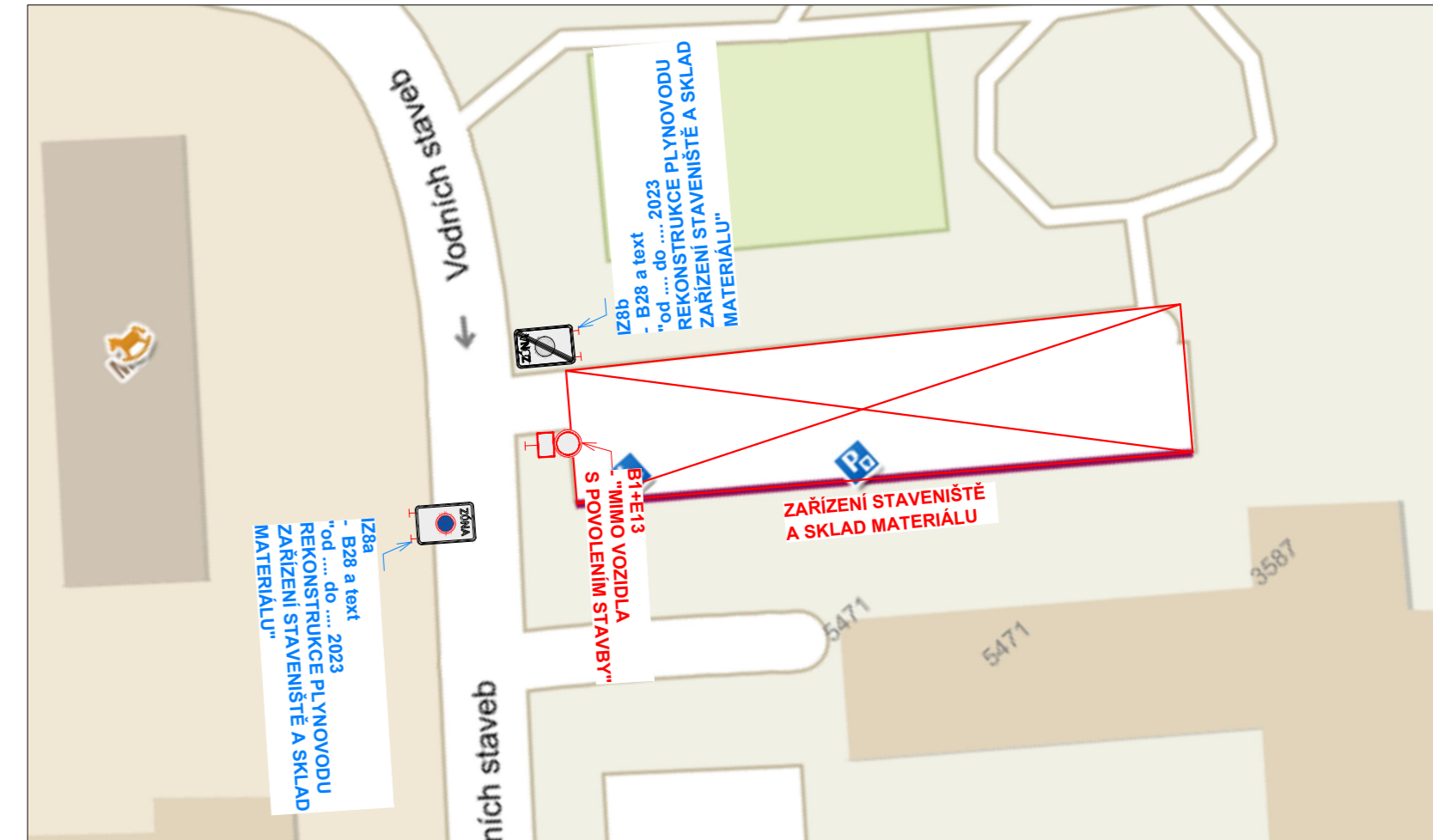
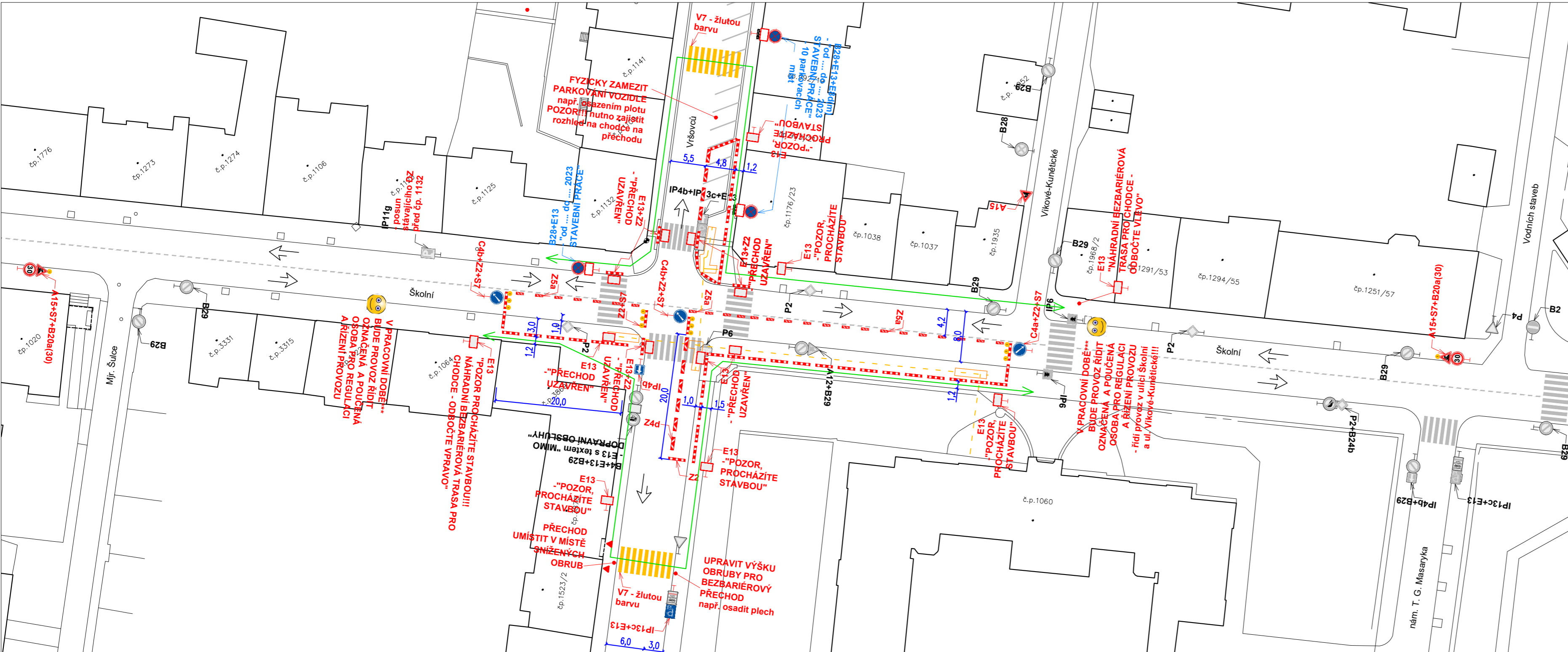
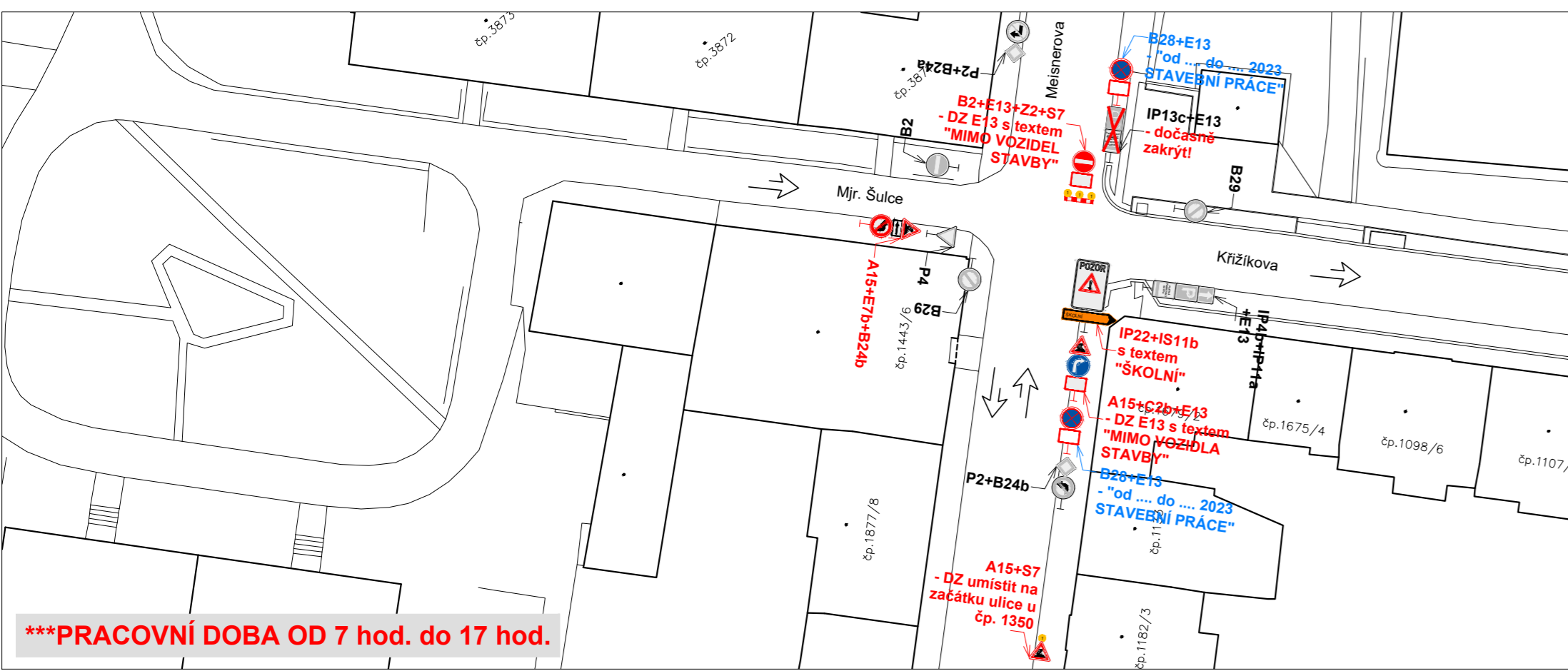


PŘECHODNÉ DZ
- II. ETAPA - B



- Zařízení staveviště a sklad materiálu - bude umístěno po celou dobu stavby na parkovišti v ulici Vodních staveb!

MIMO PRACOVNÍ DOBU BUDE PROVOZ NA VOZOVCE BEZ OMEZENÍ!!!
- dopravní značení bude stažené k okrajům vozovky a provoz v ulic Školní bude obousměrný



- Po zásyvu výkopu a jeho ztuhnutí, budou komunikace udržovány, do doby provedení finální úpravy povrchu, v provizorním a provozuschopném stavu.

- Veškeré dopravní značení bude pravidelně kontrolováno!!!
- DZ bude udržováno v čistém (čitelném) stavu a bude kontrolováno správné umístění a nasměrování DZ!!!
- DZ bude umístěno tak, aby nebránilo volnému průchodu, neomezovalo rozhled v křižovatkách, nebránilo volnému přístupu do domů a nezakrývalo DZ!
- Uživatelům sousedních nemovitostí bude umožněn přístup k nemovitostem. Žadatel zajistí dostatečným a prokazatelným způsobem informovanost všech občanů dotčených zvláštním užíváním, rovněž bude dohodnut režim přístupu k jednotlivým nemovitostem v úseku stavby.
- Ve dnech svozu komunálního odpadu žadatel umožní odvoz komunálního odpadu nebo zajistí umístění odpadních nádob na místo jejich svozu po dohodě se svozovou firmou.
- Stavební práce v chodníku budou prováděny tak, aby byl vždy jeden chodník průchozí bez omezení!!!
- Po svažení potrubí v místě záboru, dojde k ručnímu přemístění potrubí mimo zábor (na chodíku, max. 1hod), poté dojde k vtažení potrubí!

***PRACOVNÍ DOBA OD 7 hod. do 17 hod.

- Legenda obrysy, hranice:**
- Stávající polohopis
 - Výkop NTL plynovodu
 - Stávající dopravní značení
 - P15 Přečhodné dopravní značení
 - B28 Přečhodné dopravní značení osazené v min. týdenním předstihu
 - Vstupy do budov
 - Přejezdový plech pro vozidla
 - Označená a poučená osoba pro regulaci a řízení provozu
 - Trasa pro chodce
 - Směry provozu vozidel

- Poznámky:**
- Jakékoli nesrovnalosti konzultovat s projektantem!!!
 - Veškerá pracovní místa na komunikaci budou označena dle TP 66, případně TP 65 a TP 133!!
 - Prostor zvláštního užívání bude zhotovitelem oplocen!

Název akce: REKO MS Chomutov - Školní			
Zhotovitel: TIMA, spol. s r.o. - obchodně výrobní služby			
Výkres: Přechodné DZ - II. etapa - B	Měřítko: 1:500	Č. výkresu: 11	Datum: 01/2023

