

# ÚZEMNÍ PLÁN BLATNO

## Úplné znění po změně č. 2

označení	výměra (ha)	využití
219	0,9573	Plocha smíšená obytná
220	0,9077	Plocha smíšená obytná
221	0,8062	Plocha smíšená obytná
238	0,4886	Plocha smíšená obytná
N2	0,6438	Plocha vodní a vodohospodářská

označení	výměra (ha)	využití
27	5,4789	Plocha smíšená rekreační
28	2,1054	Plocha smíšená obytná
29	1,18	Plocha smíšená obytná
210	0,0934	Plocha smíšená obytná
211	0,1882	Plocha pro tělovýchovu a sport
212	0,3766	Plocha veřejných prostranství
213	4,6526	Plocha pro tělovýchovu a sport
214	5,6218	Plocha smíšená obytná
215	2,9685	Plocha smíšená obytná
216	2,5462	Plocha smíšená obytná
217	0,541	Plocha smíšená obytná
218	0,2655	Plocha smíšená výrobní
237	0,3341	Plocha veřejných prostranství
247	0,2052	Plocha smíšená obytná
250	0,0816	Plocha rodinné rekreace
N8	0,4781	Plocha vodní a vodohospodářská
N16	0,832	Plocha vodní a vodohospodářská

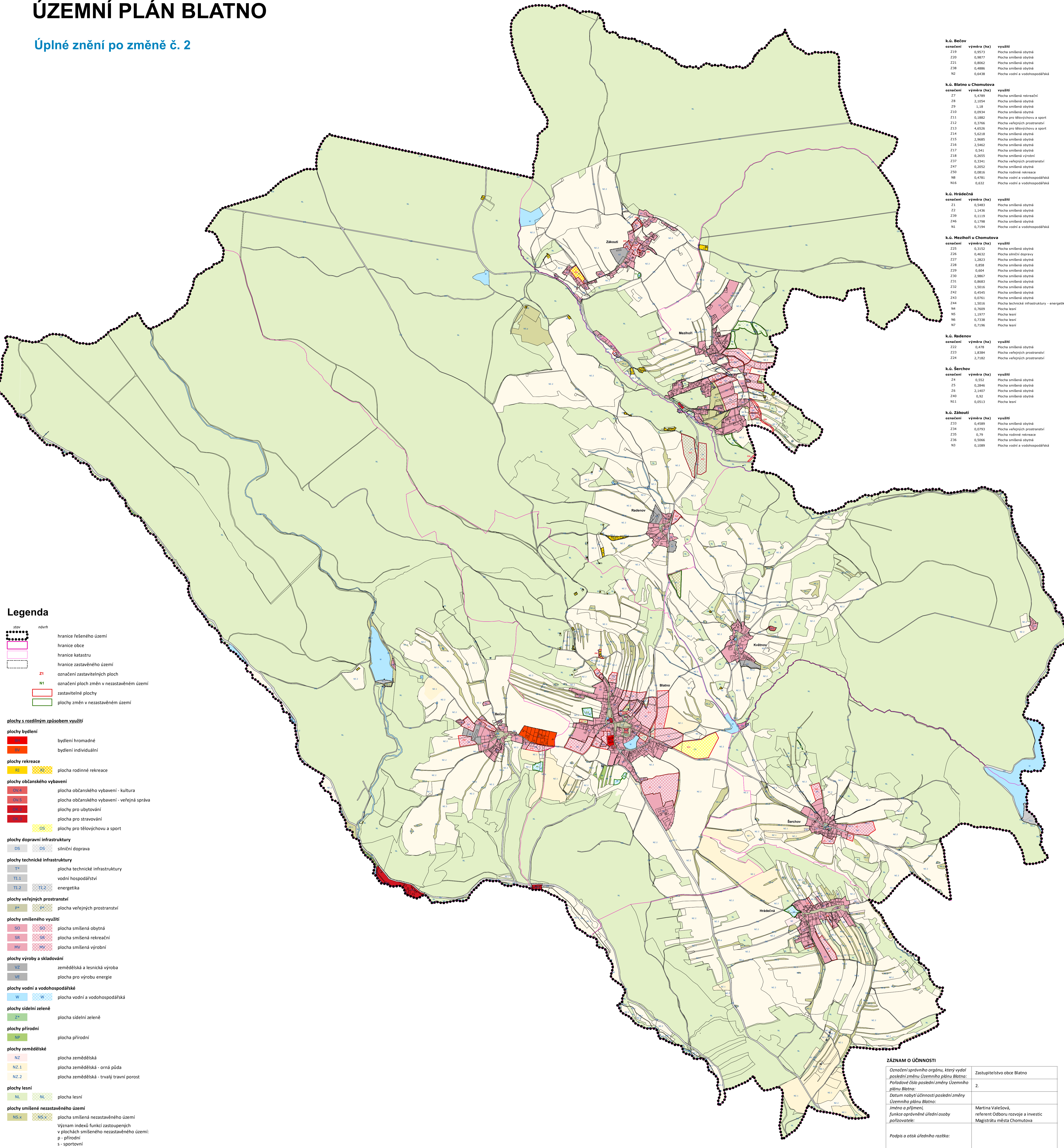
označení	výměra (ha)	využití
Z1	0,5483	Plocha smíšená obytná
Z2	1,1436	Plocha smíšená obytná
Z39	0,1119	Plocha smíšená obytná
Z46	0,1798	Plocha smíšená obytná
N1	0,7194	Plocha vodní a vodohospodářská

označení	výměra (ha)	využití
Z25	0,3152	Plocha smíšená obytná
Z26	0,4632	Plocha silniční dopravy
Z27	1,2823	Plocha smíšená obytná
Z28	0,838	Plocha smíšená obytná
Z29	0,604	Plocha smíšená obytná
Z30	2,9867	Plocha smíšená obytná
Z31	0,8683	Plocha smíšená obytná
Z32	1,5016	Plocha smíšená obytná
Z42	0,4545	Plocha smíšená obytná
Z43	0,0761	Plocha smíšená obytná
Z44	1,5016	Plocha technické infrastruktury - energetika
N4	0,7609	Plocha lesní
N5	1,1977	Plocha lesní
N6	0,7338	Plocha lesní
N7	0,7196	Plocha lesní

označení	výměra (ha)	využití
Z22	0,478	Plocha smíšená obytná
Z23	1,8384	Plocha veřejných prostranství
Z24	2,7182	Plocha veřejných prostranství

označení	výměra (ha)	využití
Z4	0,552	Plocha smíšená obytná
Z5	0,2846	Plocha smíšená obytná
Z6	2,1407	Plocha smíšená obytná
Z40	0,92	Plocha smíšená obytná
N11	0,0513	Plocha lesní

označení	výměra (ha)	využití
Z33	0,4589	Plocha smíšená obytná
Z34	0,0793	Plocha veřejných prostranství
Z35	0,79	Plocha rodinné rekreace
Z36	0,5066	Plocha smíšená obytná
N3	0,1089	Plocha vodní a vodohospodářská



### Legenda

	hranice řešeného území
	hranice obce
	hranice katastru
	hranice zastavěného území
	označení zastavitelných ploch
	označení ploch změn v nezastavěném území
	zastavitelné plochy
	plochy změn v nezastavěném území

### plochy s rozdílným způsobem využití

plochy bydlení	
	bydlení hromadné
	bydlení individuální
plochy rekreace	
	plocha rodinné rekreace
plochy občanského vybavení	
	plocha občanského vybavení - kultura
	plocha občanského vybavení - veřejná správa
	plochy pro ubytování
	plocha pro stravování
	plochy pro tělovýchovu a sport
plochy dopravní infrastruktury	
	DS silniční doprava
plochy technické infrastruktury	
	T* plocha technické infrastruktury
	TL.1 vodní hospodářství
	TL.2 energetika
plochy veřejných prostranství	
	P* plocha veřejných prostranství
plochy smíšeného využití	
	SO plocha smíšená obytná
	SR plocha smíšená rekreační
	MV plocha smíšená výrobní
plochy výroby a skladování	
	VZ zemědělská a lesnická výroba
	VE plocha pro výrobu energie
plochy vodní a vodohospodářské	
	W plocha vodní a vodohospodářská
plochy sídelní zeleně	
	Z* plocha sídelní zeleně
plochy přírodní	
	NP plocha přírodní
plochy zemědělské	
	NZ plocha zemědělská
	NZ.1 plocha zemědělská - orná půda
	NZ.2 plocha zemědělská - trvalý travní porost
plochy lesní	
	NL plocha lesní
plochy smíšené nezastavěného území	
	NS.x plocha smíšená nezastavěného území
Význam indexů funkcí zastoupených v plochách smíšeného nezastavěného území:	
p	přírodní
s	sportovní
r	rekreační
o	ochranná
l	lesní
plochy specifické	
	X plocha specifická

### ZÁZNAM O ÚČINNOSTI

Označení správního orgánu, který vydal poslední změnu Územního plánu Blatno:	Zastupitelstvo obce Blatno
Poradové číslo poslední změny Územního plánu Blatno:	2.
Datum nabytí účinnosti poslední změny Územního plánu Blatno:	
Jméno a příjmení, funkce oprávněné úřední osoby pořizovatele:	Martina Valešová, referent Odboru rozvoje a investic Magistrátu města Chomutova
Podpis a otisk úředního razítka:	

**Územní plán Blatno**  
 Úplné znění po změně č. 2  
 výkres: **Hlavní výkres**  
 datum: prosinec 2022  
 výkres č.: 2.a  
 měřítko: 1:10 000