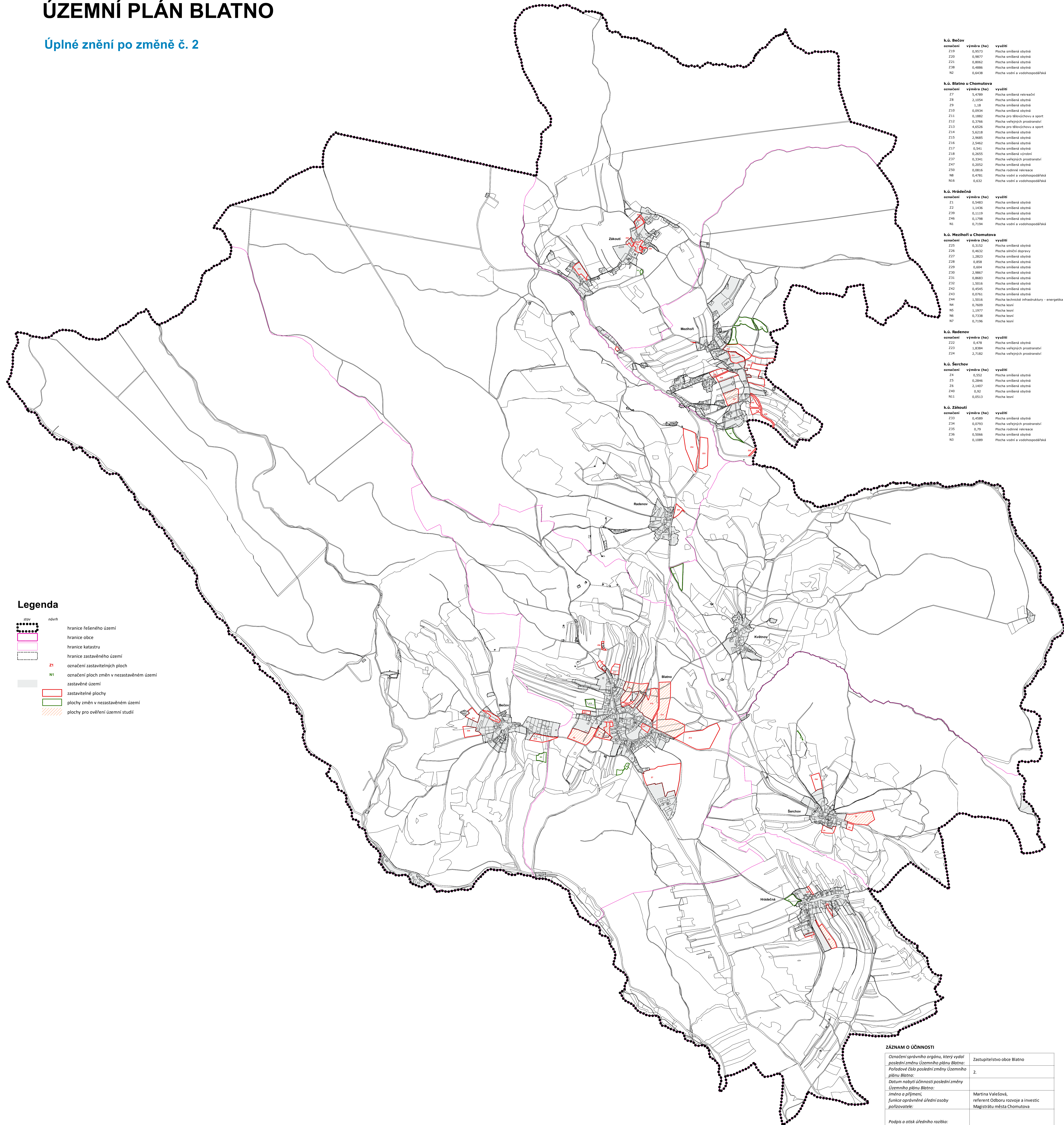


ÚZEMNÍ PLÁN BLATNO

Úplné znění po změně č. 2



označení	výměra (ha)	využití
k.ú. Bečov		
219	0,9573	Plocha smíšená obytná
220	0,9077	Plocha smíšená obytná
221	0,8062	Plocha smíšená obytná
238	0,4886	Plocha smíšená obytná
N2	0,6438	Plocha vodní a vodohospodářská
k.ú. Blatno u Chomutova		
27	5,4789	Plocha smíšená rekreační
28	2,1054	Plocha smíšená obytná
29	1,18	Plocha smíšená obytná
210	0,0934	Plocha smíšená obytná
211	0,1882	Plocha pro tělovýchovu a sport
212	0,3766	Plocha veřejných prostranství
213	4,6526	Plocha pro tělovýchovu a sport
214	5,6218	Plocha smíšená obytná
215	2,9685	Plocha smíšená obytná
216	2,5462	Plocha smíšená obytná
217	0,541	Plocha smíšená obytná
218	0,2655	Plocha smíšená výrobní
237	0,3341	Plocha veřejných prostranství
247	0,2052	Plocha smíšená obytná
250	0,0816	Plocha rodinné rekreace
N8	0,4781	Plocha vodní a vodohospodářská
N16	0,822	Plocha vodní a vodohospodářská
k.ú. Hrádečná		
22	0,5483	Plocha smíšená obytná
22	1,1436	Plocha smíšená obytná
239	0,1119	Plocha smíšená obytná
246	0,1798	Plocha smíšená obytná
N1	0,7194	Plocha vodní a vodohospodářská
k.ú. Mezhoří u Chomutova		
225	0,3152	Plocha smíšená obytná
226	0,4632	Plocha silniční dopravy
227	1,2823	Plocha smíšená obytná
228	0,858	Plocha smíšená obytná
229	0,604	Plocha smíšená obytná
230	2,9867	Plocha smíšená obytná
231	0,8683	Plocha smíšená obytná
232	1,5016	Plocha smíšená obytná
242	0,4545	Plocha smíšená obytná
243	0,0761	Plocha smíšená obytná
244	1,5016	Plocha technické infrastruktury - energetika
N4	0,7609	Plocha lesní
N5	1,1977	Plocha lesní
N6	0,7338	Plocha lesní
N7	0,7196	Plocha lesní
k.ú. Rademov		
222	0,478	Plocha smíšená obytná
223	1,8384	Plocha veřejných prostranství
224	2,7182	Plocha veřejných prostranství
k.ú. Šerchov		
24	0,552	Plocha smíšená obytná
25	0,2846	Plocha smíšená obytná
26	2,1407	Plocha smíšená obytná
240	0,92	Plocha smíšená obytná
N11	0,0513	Plocha lesní
k.ú. Zákoutí		
233	0,4589	Plocha smíšená obytná
234	0,0793	Plocha veřejných prostranství
235	0,79	Plocha rodinné rekreace
236	0,5066	Plocha smíšená obytná
N3	0,1089	Plocha vodní a vodohospodářská

Legenda

stav	návrh
	hranice řešeného území
	hranice obce
	hranice katastru
	hranice zastavěného území
	označení zastavitelných ploch
	označení ploch změn v nezastavěném území
	zastavěné území
	zastavitelné plochy
	plochy změn v nezastavěném území
	plochy pro ověření územní studie

ZÁZNAM O ÚČINNOSTI

Označení správního orgánu, který vydal poslední změnu Územního plánu Blatno:	Zastupitelstvo obce Blatno
Poradové číslo poslední změny Územního plánu Blatno:	2.
Datum nabytí účinnosti poslední změny Územního plánu Blatno:	
Jméno a příjmení, funkce oprávněné úřední osoby pořizovatele:	Martina Valešová, referent Odboru rozvoje a investic Magistrátu města Chomutova
Podpis a otisk úředního razítka:	

Územní plán Blatno

Úplné znění po změně č. 2

výkres: **Výkres základního členění území**
datum: prosinec 2022
výkres č.: 1
měřítko: 1:10000