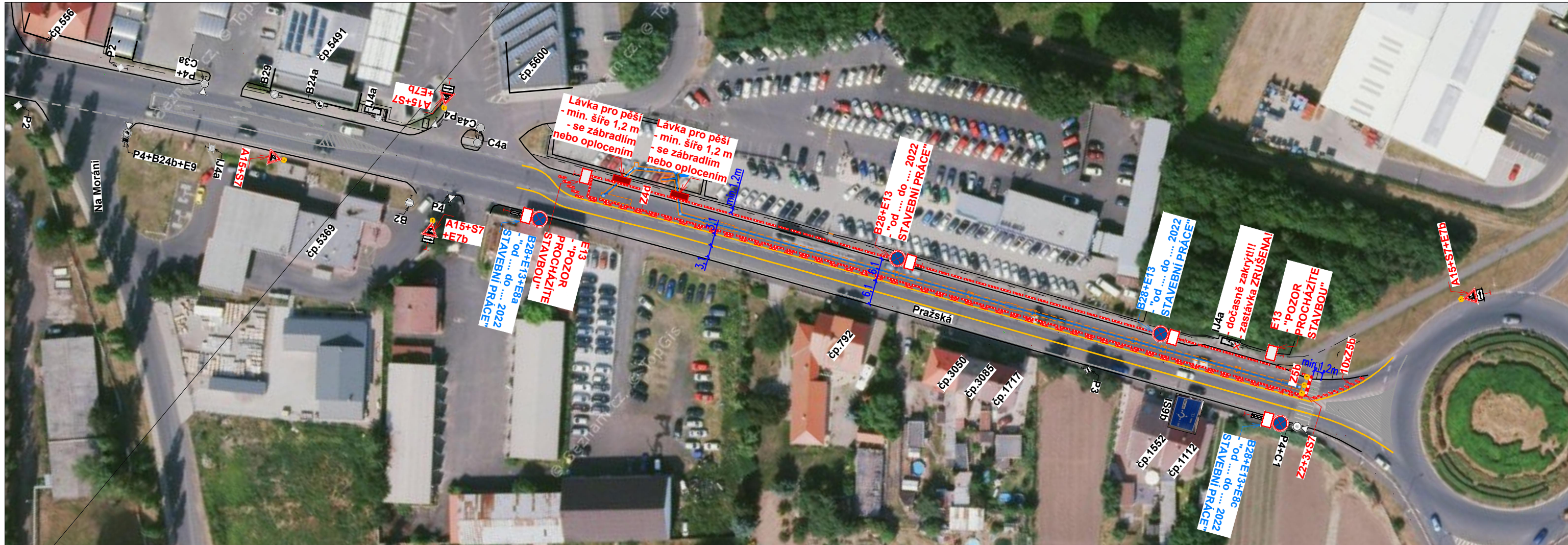


PŘECHODNÉ DZ
- I. ETAPA - B



Legenda obrysy, hranice:

- Stávající polohopis
- Vodovodní potrubí
- IP19 Stávající dopravní značení
- A15 Přechodné dopravní značení osazené v min. týdenním předstihu
- B28 Přechodné dopravní značení osazené v min. týdenním předstihu

Poznámky:

- Jakékoli nesrovnalosti konzultovat s projektantem!!!
- Veškerá pracovní místa na komunikaci budou označena dle TP 66, případně TP 65 a TP 133!!!
- Prostor zvláštního užívání bude zhotovitelem oplocen!!!

Název akce: Chomutov, Pražská - rekonstrukce vodovodu			
Investor: Lama Construction s.r.o.			
Výkres: Přechodné DZ - I. etapa - B	Měřítko: 1:500	Č. výkresu: 05	Datum: 08/2022