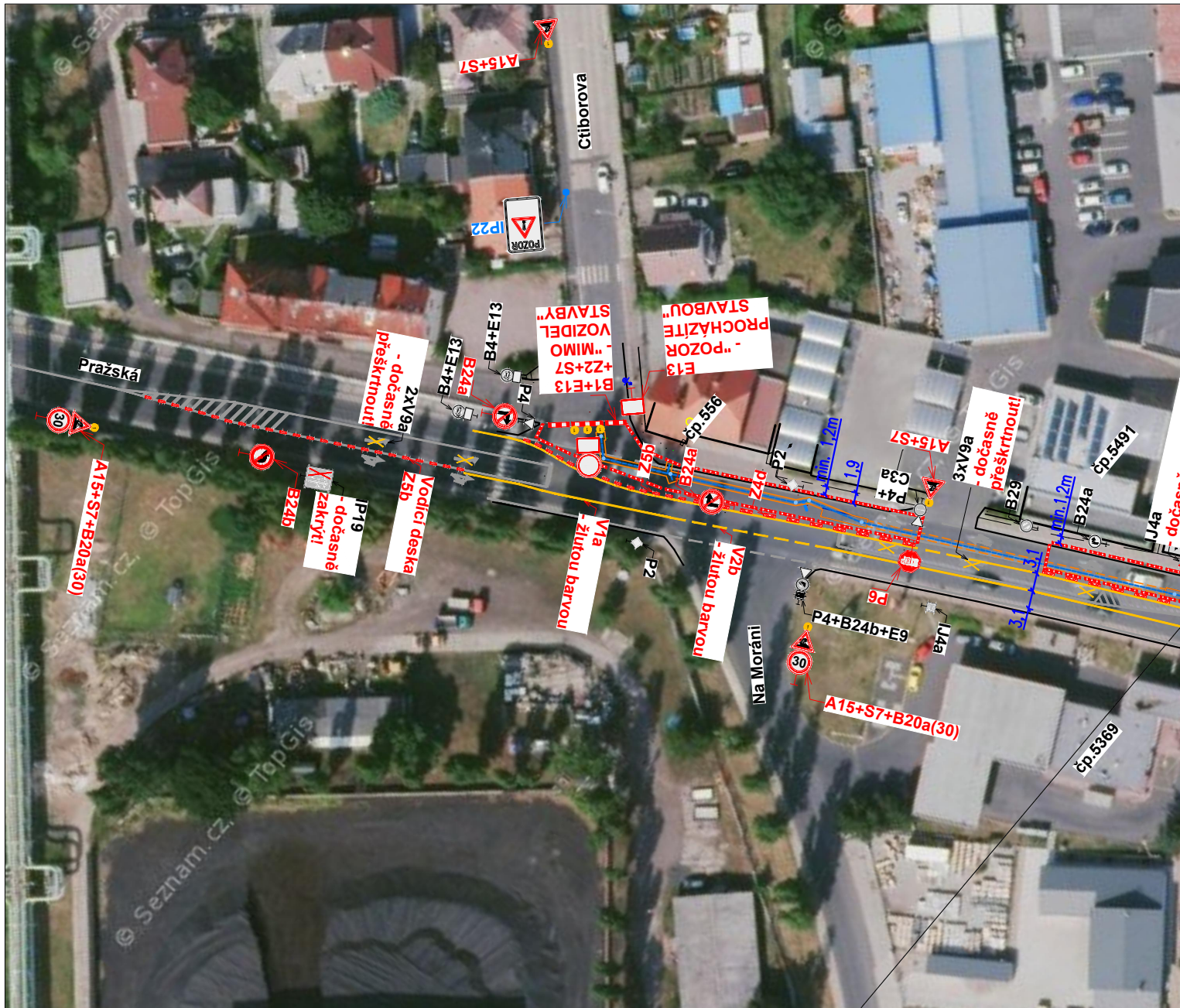


PŘECHODNÉ DZ
- I. ETAPA - A



Legenda obrysy, hranice:

- Stávající polohopis
- Vodovodní potrubí
- Stávající dopravní značení
- Přechodné dopravní značení
- Přechodné dopravní značení osazené v min. týdenním předstihu



- Dopravní značení IP 22 s textem "OD DO KŘIŽOVATKA CTIBOROVA/PRAŽSKÁ UZAVŘENA OPRAVA VODOVODU"
- + bude na DZ doplněna mapa s vyznačenou uzavírkou!
- DZ IP 22 bude osazeno v min. týdenním předstihu!
- DZ bude umístěno na chodníku tak, aby nebránilo volnému průchodu, neomezovalo rozhled v křižovatkách, nebránilo volnému přístupu do domů a nezakrývalo DZ!

V době stavebních prací, v tomto místě, budou provoz řídit označené a poučené osoby pro regulaci a řízení provozu!

Poznámky:

- Jakékoli nesrovnalosti konzultovat s projektantem!!!
- Veškerá pracovní místa na komunikaci budou označena dle TP 66, případně TP 65 a TP 133!!!
- Prostor zvláštního užívání bude zhotovitelem oplocen!!!

Název akce: Chomutov, Pražská - rekonstrukce vodovodu			
Investor: Lama Construction s.r.o.			
Výkres: Přechodné DZ - I. etapa - A	Měřítko: 1:500	Č. výkresu: 04	Datum: 08/2022

