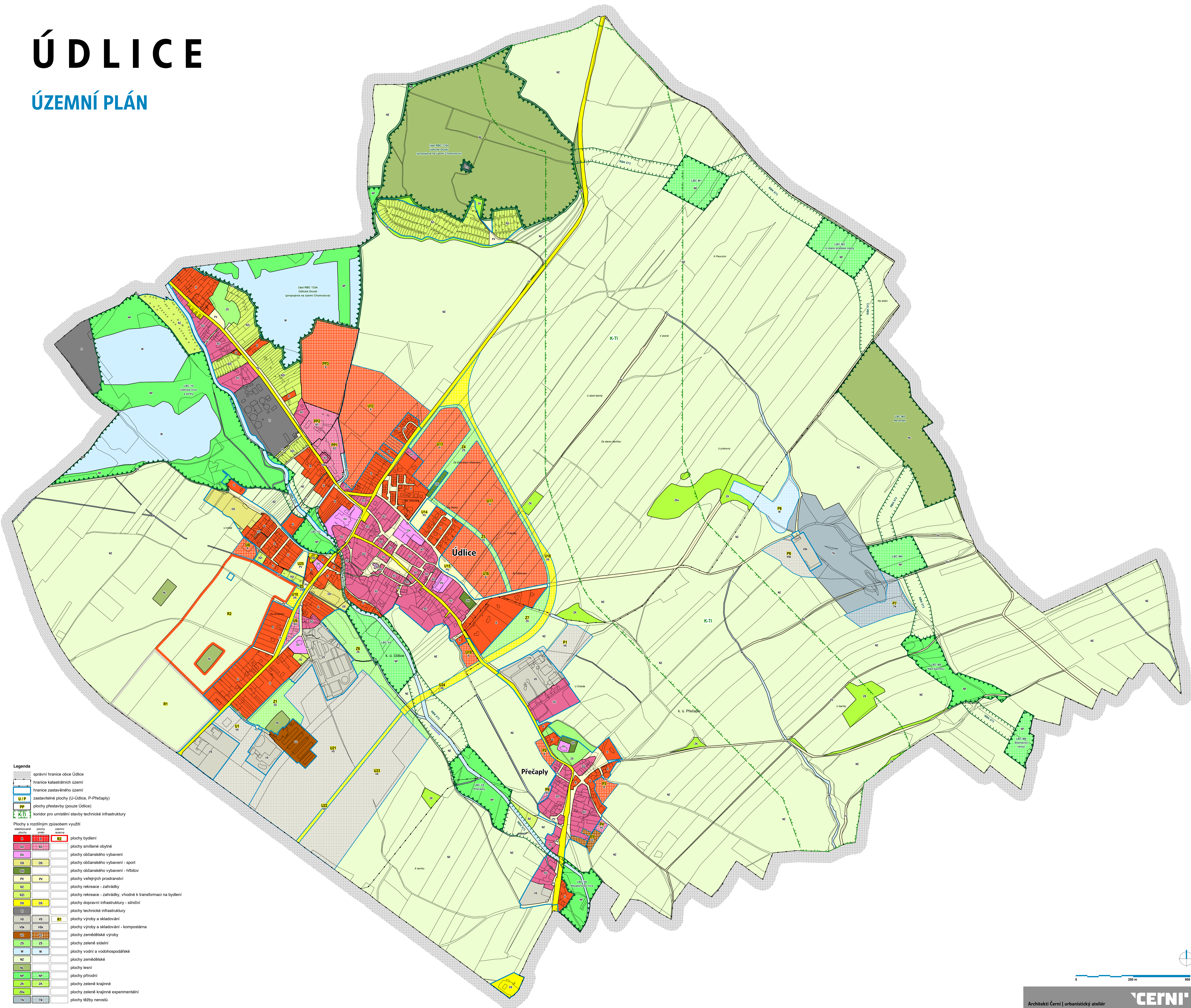


ÚDLICE

ÚZEMNÍ PLÁN



Legenda

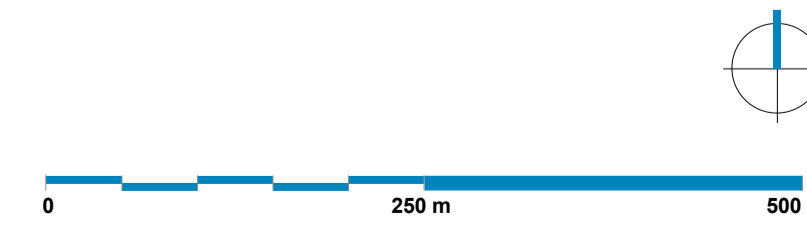
- správní hranice obce Údlice
- hranice katastrálních území
- hranice zastavěného území
- U/P zastavitelné plochy (U-Údlice, P-Přecaply)
- PP plochy přestavby (pouze Údlice)
- K-TI koridor pro umístění stavby technické infrastruktury

Plochy s rozdílným způsobem využití

stávající plochy	plánované plochy	územní rozpis	popis
R1	R2	R2	plochy bydlení
SO	SO	SO	plochy smíšené obytné
OY	OY	OY	plochy občanského vybavení
OS	OS	OS	plochy občanského vybavení - sport
OS	OS	OS	plochy občanského vybavení - hřiště
PV	PV	PV	plochy veřejných prostranství
RZ	RZ	RZ	plochy rekreace - zahrádky
RZ	RZ	RZ	plochy rekreace - zahrádky, vhodné k transformaci na bydlení
DS	DS	DS	plochy dopravní infrastruktury - silniční
TI	TI	TI	plochy technické infrastruktury
VS	VS	R1	plochy výroby a skladování
VS	VS	VS	plochy výroby a skladování - kompostárna
VZ	VZ	VZ	plochy zemědělské výroby
ZP	ZP	ZP	plochy zelené sídelní
W	W	W	plochy vodní a vodo hospodářské
NZ	NZ	NZ	plochy zemědělské
N	N	N	plochy lesní
NP	NP	NP	plochy přírodní
ZK	ZK	ZK	plochy zeleně krajinné
ZK	ZK	ZK	plochy zeleně krajinné experimentální
TN	TN	TN	plochy léžby nerostů

Územní systém ekologické stability

- regionální biocentrum
- regionální biokoridor
- místní (lokální) biocentrum



Architekti Černí | urbanistický atelier

ČERNÍ

OBJEDNATEL: Obec Údlice	PROJEKTANT: Mgr. Ing. arch. Zdeněk Černý
MÍSTO: Údlice, Přecaply	VYPRACOVATEL: Ing. arch. Hana Černá
NAZEV: ÚZEMNÍ PLÁN ÚDLICE	ČAS: návrh
OBJEM: Hlavní výkres	DATA: říjen 2022
	MĚŘÍTKO: 1:5 000
	STRANA: 123/4