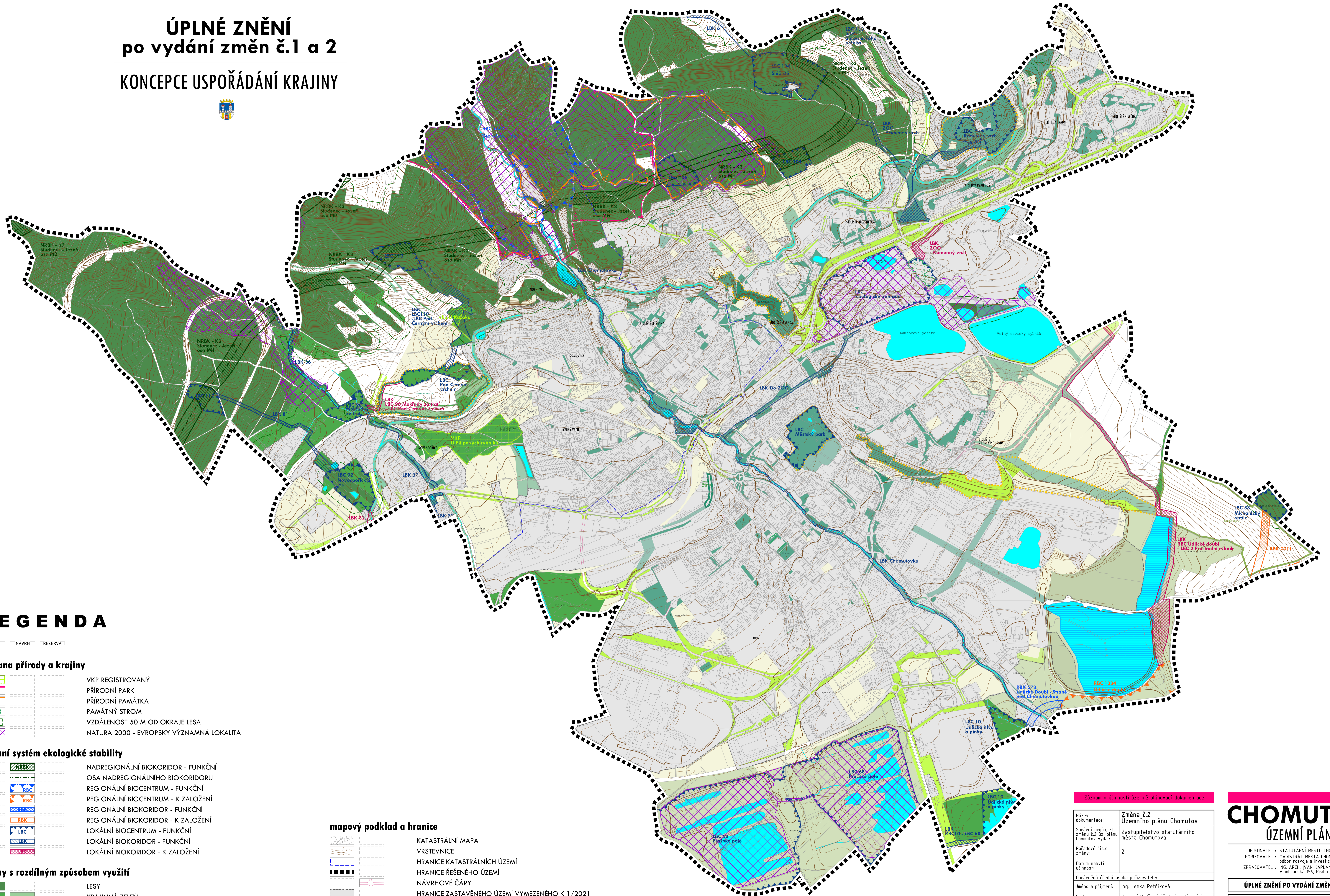


ÚPLNÉ ZNĚNÍ po vydání změn č.1 a 2

KONCEPCE USPOŘÁDÁNÍ KRAJINY



LEGENDA

STAV NÁVRH REZERVA

ochrana přírody a krajiny

| | |
|--|--|
| | VKP REGISTROVANÝ |
| | PŘÍRODNÍ PARK |
| | PŘÍRODNÍ PAMÁTKA |
| | PAMÁTNÝ STROM |
| | VZDÁLENOST 50 M OD OKRAJE LESA |
| | NATURA 2000 - EVROPSKY VÝZNAMNÁ LOKALITA |

územní systém ekologické stability

| | |
|--|------------------------------------|
| | NADREGIONÁLNÍ BIKORIDOR - FUNKČNÍ |
| | OSA NADREGIONÁLNÍHO BIKORIDORU |
| | REGIONÁLNÍ BIOCENTRUM - FUNKČNÍ |
| | REGIONÁLNÍ BIOCENTRUM - K ZALOŽENÍ |
| | REGIONÁLNÍ BIKORIDOR - FUNKČNÍ |
| | REGIONÁLNÍ BIKORIDOR - K ZALOŽENÍ |
| | LOKÁLNÍ BIOCENTRUM - FUNKČNÍ |
| | LOKÁLNÍ BIKORIDOR - FUNKČNÍ |
| | LOKÁLNÍ BIKORIDOR - K ZALOŽENÍ |

plochy s rozdílným způsobem využití

| | |
|--|---|
| | LESY |
| | KRAJINNÁ ZELEN |
| | PLOCHY KRAJINNÉ SMÍŠENÉ S REKREAČNÍM VYUŽITÍM |
| | ZELEN PÁRKOVÁ NA VĚŘEJNÝCH PROSTRANSTVÍCH |
| | ZELEN OSTATNÍ |
| | ZELEN IZOLAČNÍ |
| | PLOCHY VODNÍ A VODOHOSPODÁŘSKÉ |

mapový podklad a hranice

| | |
|--|---|
| | KATASTRÁLNÍ MAPA |
| | VRSTEVNICE |
| | HRANICE KATASTRÁLNÍCH ÚZEMÍ |
| | HRANICE ŘEŠENÉHO ÚZEMÍ |
| | NÁVRHOVÉ ČÁRY |
| | HRANICE ZASTAVĚNÉHO ÚZEMÍ VYMEZENÉHO K 1/2021 |
| | ZASTAVITELNÉ PLOCHY |

ostatní - ochrana krajinného rázu

| | |
|--|--|
| | PLOCHY VÝZNAMNÉ Z HLEDISKA KRAJINNÉHO RÁZU |
| | REVITALIZACE VODNÍCH PLOCH |

Záznam o účinnosti územní plánovací dokumentace

| | |
|--|---|
| Název dokumentace: | Změna č.2 Územního plánu Chomutov |
| Správní orgán, kt. změnu č.2 úz. plánu Chomutov vydal: | Zastupitelstvo statutárního města Chomutova |
| Poradové číslo změny: | 2 |
| Datum nabytí účinnosti: | |
| Oprávněná úřední osoba pořizovatele: | |
| Jméno a příjmení: | Ing. Lenka Peřínková |
| Funkce: | Vedoucí Oddělení úřadu úz. plánování, Oddor rozvoje a investic, Magistrát města Chomutova |
| Podpis: | |
| Ótisk úředního razítka: | |

CHOMUTOV ÚZEMNÍ PLÁN

OBJEDNATEL : STATUTÁRNÍ MĚSTO CHOMUTOV
POŘIZOVATEL : MAGISTRÁT MĚSTA CHOMUTOVA, odbor rozvoje a investic
ZPRACOVATEL : ING. ARCH. IVAN KAPLAN - AGORA STUDIO
Vinohradská 156, Praha 3, 130 00

ÚPLNÉ ZNĚNÍ PO VYDÁNÍ ZMĚN Č.1 a 2

| | | | |
|--|------------------------------------|------------------|------------|
| VYKRESLOVATEL: | KONCEPCE USPOŘÁDÁNÍ KRAJINY | Č. VYKRESLOVÁNÍ: | 7 |
| ZPRACOVATEL: | | SEST.: | |
| doc. Ing. arch. Ivan KAPLAN Ing. Kateřina JELÍNKOVÁ | | PAGE: | |
| MĚRITVO: | 1 : 10 000 | DATUM: | 28.11.2022 |