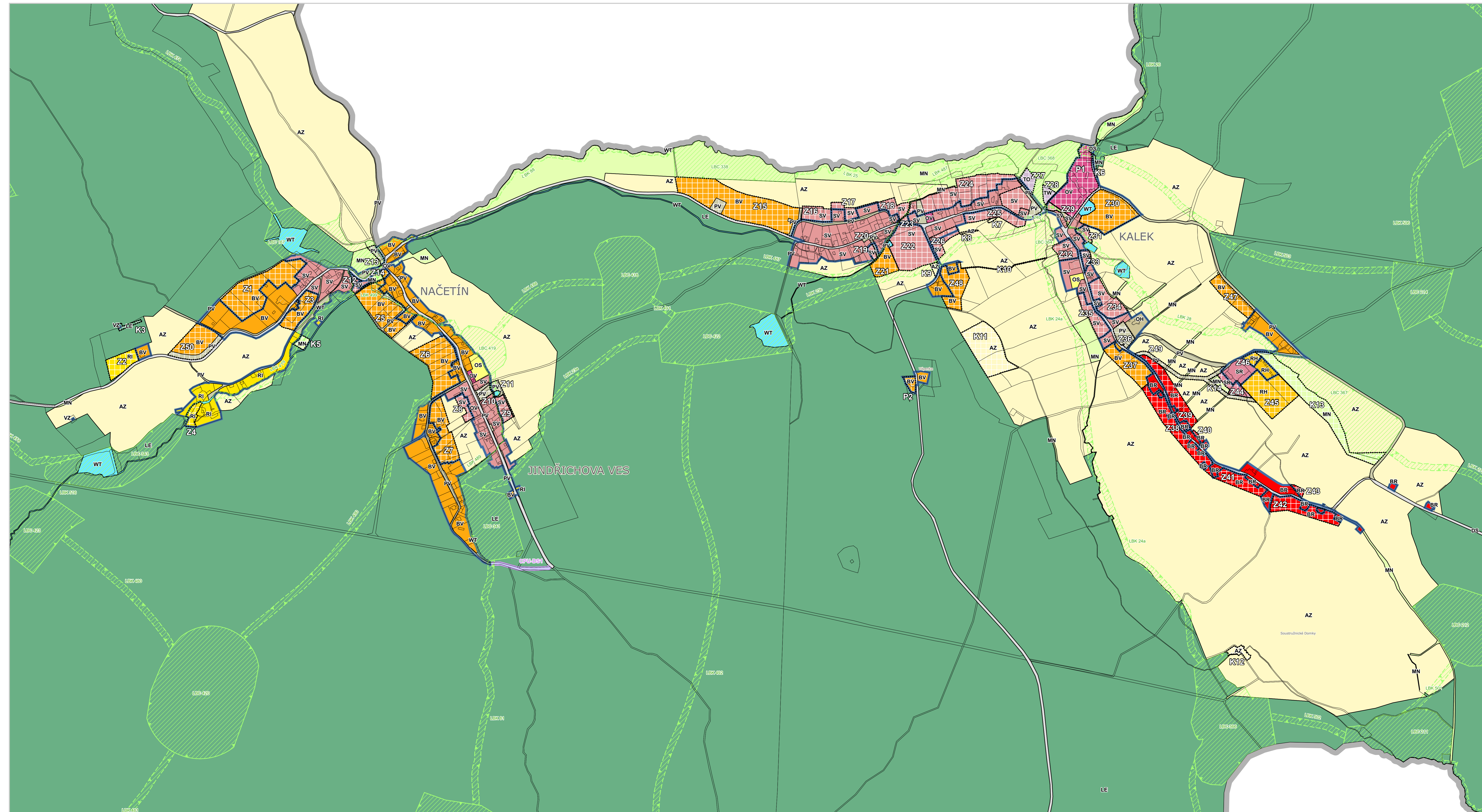


ÚZEMNÍ PLÁN KALEK

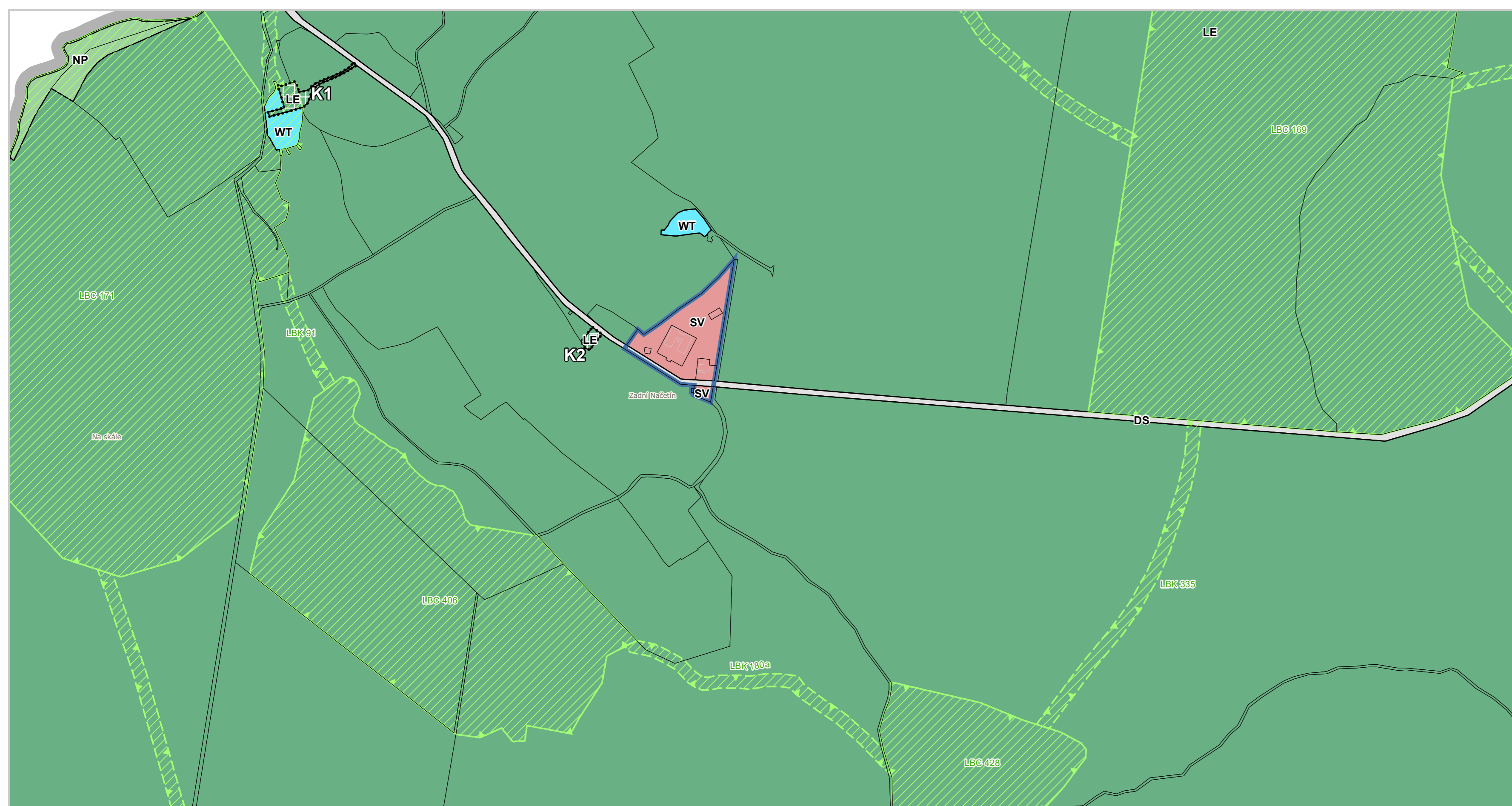
KALEK, NAČETÍN, JINDŘICHOVA VES



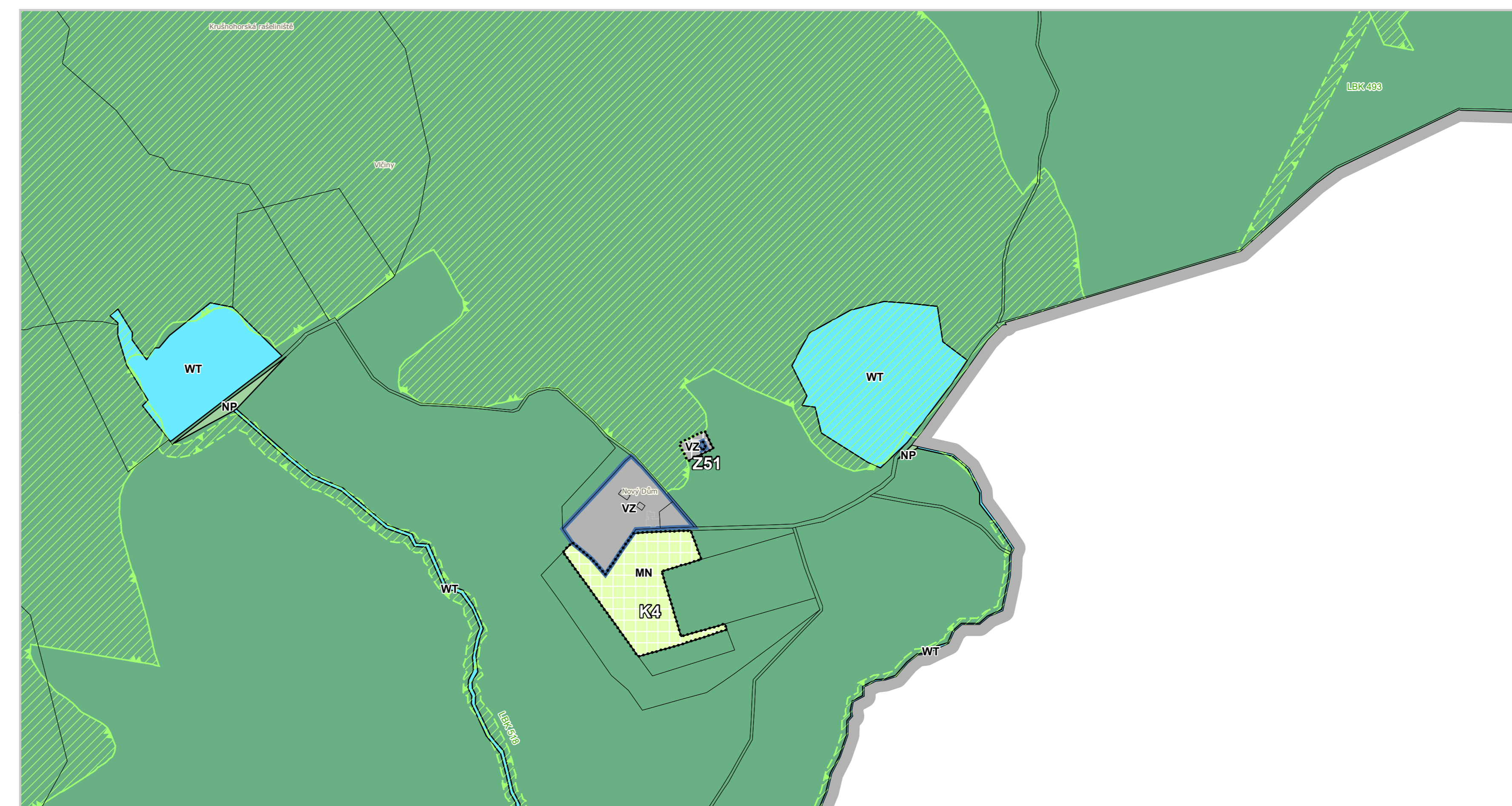
LEGENDA

- hranice řešeného území
- ZÁKLADNÍ ČLENĚNÍ ÚZEMÍ**
- zastavěné území obce
- zastavitelné plochy
- plochy přestavby
- plochy změn v krajině
- PLOCHY S ROZDÍLNÝM ZPŮSOBEM VYUŽITÍ**
- hranice ploch s rozdílným způsobem využití
- PLOCHY BYDLENÍ**
- bydlení venkovské
- bydlení v rozptýlených lokalitách
- PLOCHY REKREACE**
- rekreace individuální - chaty
- rekreace hromadná - rekreační areály
- PLOCHY OBČANSKÉHO VYBAVENÍ**
- občanské vybavení veřejné
- občanské vybavení - sport
- občanské vybavení - hřbitovy
- PLOCHY VEŘEJNÝCH PROSTRANSTVÍ**
- vybraná veřejná prostranství
- PLOCHY SMÍŠENÉ OBYTNÉ**
- smíšené obytné venkovské
- smíšené obytné rekreační
- PLOCHY DOPRAVNÍ INFRASTRUKTURY**
- doprava silniční
- PLOCHY TECHNICKÉ INFRASTRUKTURY**
- vodní hospodářství
- nakládání s odpady
- PLOCHY VÝROBY A SKLADOVÁNÍ**
- výroba zemědělská a lesnická
- PLOCHY VODNÍ A VODOHOSPODÁŘSKÉ**
- vodní plochy a toky
- PLOCHY ZEMĚDĚLSKÉ**
- zemědělské
- PLOCHY LESNÍ**
- lesní
- PLOCHY PŘÍRODNÍ**
- přírodní
- PLOCHY SMÍŠENÉ NEZASTAVĚNÉHO ÚZEMÍ**
- smíšené nezastavěného území
- KORIDORY PRO VEŘEJNOU INFRASTRUKTURU**
- KORIDOR PLOŠNĚ VYMEZENÝ**
- koridor místní komunikace Jindřichova Ves
- ÚZEMNÍ SYSTÉM EKOLOGICKÉ STABILITY**
- nadregionální biokoridor
- regionální biocentrum
- regionální biokoridor
- lokální biocentrum
- lokální biokoridor

KIENHAID



NOVÝ DŮM



| | | | |
|------------|------------------------------------|-------------|------------------------|
| C | | | |
| B | | | |
| A | | | |
| datum | aména | datum | zodpis |
| ved. proj. | projektant | kreštil | SM-Projekt spol s.r.o. |
| | Ing. Arch. Jaroslav Pačner | | Blatenská 2306 |
| | | | 430 03 Chotěboř |
| investor | Obec Kalek, Kalek 26, 431 32 Kalek | | IČ: 2549741 |
| | | datum | 06/2021 |
| | | č. zák. | 02-14 |
| | | formát | 24 x A4 |
| | | stupeň | společné jednání |
| název | Hlavní výkres - detail | mřížka: | 1 : 5 000 |
| výtvar: | | č. výkresu: | 04 |