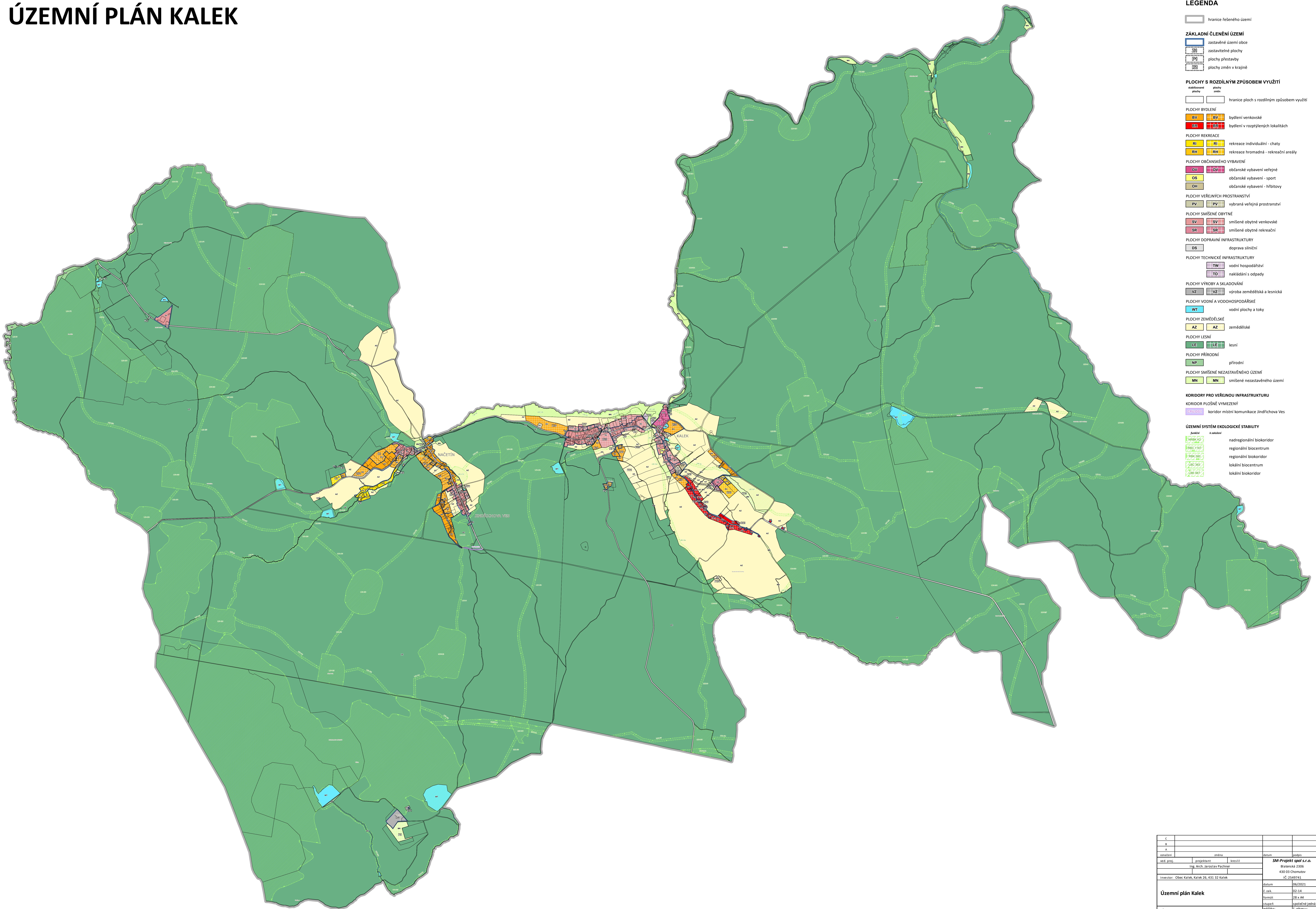


ÚZEMNÍ PLÁN KALEK



LEGENDA

- hranice řešeného území
- ZÁKLADNÍ ČLENĚNÍ ÚZEMÍ**
 - zastavěné území obce
 - zastavěné plochy
 - plochy přestavby
 - plochy změn v krajině
- PLOCHY S ROZDLIŽNÝM ZPŮSOBEM VYUŽITÍ**
 - hranice ploch s rozdílným způsobem využití
- PLOCHY BYDLENÍ**
 - bydlení venkovské
 - bydlení v rozptýlených lokalitách
- PLOCHY REKREACE**
 - rekreace individuální - chaty
 - rekreace hromadná - rekreační areály
- PLOCHY OBČANSKÉHO VYBAVENÍ**
 - občanské vybavení veřejné
 - občanské vybavení - sport
 - občanské vybavení - hřbitovy
- PLOCHY VEŘEJNÝCH PROSTRANSTVÍ**
 - vybraná veřejná prostranství
- PLOCHY SMÍŠENÉ OBYTNÉ**
 - smíšené obytné venkovské
 - smíšené obytné rekreační
- PLOCHY DOPRAVNÍ INFRASTRUKTURY**
 - doprava silniční
- PLOCHY TECHNICKÉ INFRASTRUKTURY**
 - vodní hospodářství
 - nakládání s odpady
- PLOCHY VÝROBY A SKLADOVÁNÍ**
 - výroba zemědělská a lesnická
- PLOCHY VODNÍ A VODOHOSPODÁŘSKÉ**
 - vodní plochy a toky
- PLOCHY ZEMĚDĚLSKÉ**
 - zemědělské
- PLOCHY LESNÍ**
 - lesní
- PLOCHY PŘÍRODNÍ**
 - přírodní
- PLOCHY SMÍŠENÉ NEZASTAVĚNÉHO ÚZEMÍ**
 - smíšené nezastavěného území
- KORIDORY PRO VEŘEJNOU INFRASTRUKTURU**
 - KORIDOR PLOŠNÉ VYMEZENÝ
 - koridor místní komunikace Jindřichova Ves
- ÚZEMNÍ SYSTÉM EKOLOGICKÉ STABILITY**
 - nadregionální biokoridor
 - regionální biocentrum
 - regionální biokoridor
 - lokální biocentrum
 - lokální biokoridor

C				
B				
A				
	zpracoval	zpracoval	datum	podpis
ved. proj.	projektant	kontrola		
	Ing. Arch. Jaroslav Pachner			SM-Projekt spol. s r.o. Bátenská 2306 430 03 Chomutov IČ: 2549741
investor:	Obec Kálek, Kálek 26, 431 32 Kálek			
		datum	06/2023	
		č. zpr.	02-14	
		formát	28 x A4	
		stupeň	úplněné jednání	
název	Hlavní výkres	měřítko:	1 : 50 000	č. výkresu:
výkres:				N3