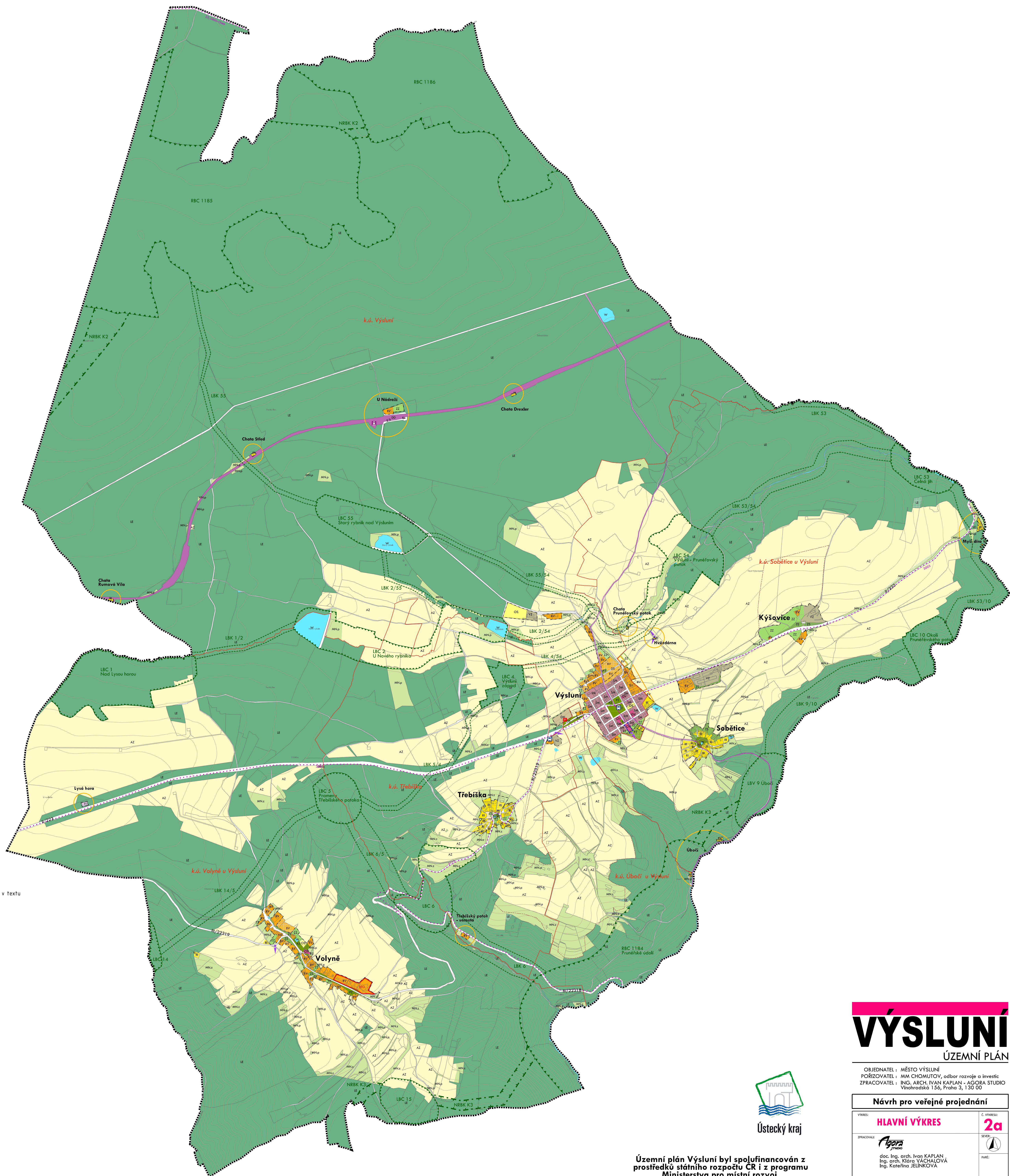




ÚZEMNÍ PLÁN VÝSLUNÍ
Hlavní výkres



LEGENDA

- STAV | — NÁVRH | — REZERVA
- PLOCHY S ROZDÍLNÝM ZPŮSOBEM VYUŽITÍ**
- PLOCHY BYDLENÍ**
BV BY BV BYDLENÍ VENKOVSKÉ
- PLOCHY REKREACE**
RI RI REKREACE INDIVIDUÁLNÍ
- PLOCHY OBČANSKÉHO VYBAVENÍ**
OV OBČANSKÉ VYBAVENÍ VEŘEJNÉ
OS OS OBČANSKÉ VYBAVENÍ - SPORT
OH OH OBČANSKÉ VYBAVENÍ - HRBITOVY
- PLOCHY VEŘEJNÝCH PROSTRANSTVÍ**
PP VEŘEJNÁ PROSTRANSTVÍ S PŘEVAHOU ZPEVNĚNÝCH PLOCH
PZ VEŘEJNÁ PROSTRANSTVÍ S PŘEVAHOU ZELENĚ
- PLOCHY SMÍŠENÉ OBYTNÉ**
SM SMÍŠENÉ OBYTNÉ MĚSTSKÉ
- PLOCHY DOPRAVNÍ INFRASTRUKTURY**
BĪA DS DOPRAVA SILNIČNÍ
DD DOPRAVA DRÁŽNÍ
- PLOCHY TECHNICKÉ INFRASTRUKTURY**
T T TECHNICKÁ INFRASTRUKTURA
- PLOCHY VÝROBY A SKLADOVÁNÍ**
VZ VÝROBA ZEMĚDĚLSKÁ A LESNICKÁ
- PLOCHY SYSTÉMU SÍDELNÍ ZELENĚ**
ZS ZELENĚ SÍDELNÍ
ZZ ZELENĚ - ZAHRADY A SADY
- PLOCHY VODNÍ A VODOHOSPODÁŘSKÉ**
W W PLOCHY VODNÍ A VODOHOSPODÁŘSKÉ
- PLOCHY ZEMĚDĚLSKÉ**
AZ AZ ZEMĚDĚLSKÉ
- PLOCHY LESNÍ**
LE LE LESNÍ
- PLOCHY SMÍŠENÉ NEZASTAVĚNÉHO ÚZEMÍ**
NNI SMÍŠENÉ NEZASTAVĚNÉHO ÚZEMÍ - indexy (p,z) dle regulativů v textu
p - přírodní priority
z - zemědělské využití
- územní systém ekologické stability**
LKB LOKÁLNÍ BIOCENTRUM
LKB LOKÁLNÍ BIOKORIDOR
RKB REGIONÁLNÍ BIOCENTRUM
NRKB NADREGIONÁLNÍ BIOCENTRUM
- dopravní infrastruktura**
CY ZNAČENÁ CYKLOTRASA
V VLAKOVÁ STANICE
A ZASTÁVKA AUTOBUSU
P VEŘEJNÉ PARKOVÁNÍ
P ZAJIŠTĚNÍ PRŮCHODU ÚZEMÍM
- mapový podklad a hranice**
K KATASTRÁLNÍ MAPA
H HRANICE ŘEŠENÉHO ÚZEMÍ
R ROZHRANÍ KATASTRÁLNÍCH ÚZEMÍ
V VERSTEVNICE (v intervalu 5m)
C Chata Síted OZNAČENÍ OSTATNÍCH LOKALIT ZASTAVĚNÉHO ÚZEMÍ (osady a samoty)
- ostatní**
V VYHRAZENÉ PASTEVNÍ AREÁLY
A ATRAKTIVNÍ VÝHLEDY
Z ZASTAVĚNÉ ÚZEMÍ vymezené k únoru 2022
REG ROZDÍLNÁ REGULACE VE FUNKČNÍ PLOŠE

VÝSLUNÍ
ÚZEMNÍ PLÁN

OBJEDNATEL: MĚSTO VÝSLUNÍ
PORÍZOVATEL: MM. CHOMUTOV, odbor rozvoje a investic
ZPRACOVATEL: ING. ARCH. IVAN KAPLAN - AGORA STUDIO
Vlnohradská 156, Praha 3, 130 00

Návrh pro veřejné projednání

HLAVNÍ VÝKRES		2a
ZPRACOVÁVÁ doc. Ing. arch. Ivan KAPLAN Ing. arch. Klára VÁCHALOVÁ Ing. Kateřina JEJŮNKOVÁ	SEVER JAR 	C. VÝKRES SEVER JAR
MĚRITEL: 1 : 10 000 DATUM: únor 2022		

Územní plán Výsluní byl spolufinancován z prostředků státního rozpočtu ČR i z programu Ministerstva pro místní rozvoj. Projekt byl podpořen Ústeckým krajem.

