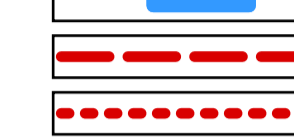
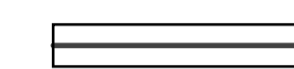




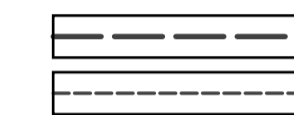
hranice zastavěného území  
zastavitelná plocha (ÚP Hora Svatého Šebestiána)  
etapizace (ÚP Hora Svatého Šebestiána)


**regulativy**

hranice parcel - závazné


**další požadavky**

hranice stavebních parcel - doporučené  
hranice částí veřejných prostranství


**technická obsluha území - návrh koncepce**

stoky splaškové oddílné kanalizace (s čerpací šachtou)



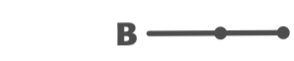
elektro VN a trafostanice



parkoviště



označení profilu místní komunikace


**LIMITY VYUŽITÍ ÚZEMÍ (VYPLYVAJÍCÍ Z PRÁVNÍCH PŘEDPISŮ  
A SPRÁVNÍCH ROZHODNUTÍ) A DALŠÍ OMEZENÍ VE VYUŽITÍ ÚZEMÍ**

ochrana přírody a krajiny



přírodní park

ochrana zemědělského půdního fondu (ZPF)



označení BPEJ/třída ochrany ZPF

stávající kultury ZPF: trvalé travní porosty

investice do půdy za účelem zlepšení půdní úrodnosti

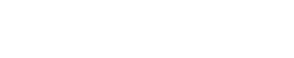
Řešené území není zranitelnou oblastí.

ochrana podzemních a povrchových vod



OP vodního zdroje (II. stupně)

vodní tok



Pozn.: Provozní pásmo pro údržbu vodního toku není vyznačeno.

Území je součástí CHOPAV (chráněná oblast přirozené akumulace vod).

ochrana nerostných surovin, důsledky těžby



poddolované území

ochrana památek a dalších kulturních hodnot



lokality s archeologickými nálezky

nemovitě kulturní památky

ochrana dopravní infrastruktury



silnice I. třídy

silnice III. třídy

OP silnice I. třídy

Ochranné pásmo silnice III. třídy (15 m od osy komunikace mimo zastavěné území) není vyznačeno.

Území je součástí OP radaru Lažany.

ochrana technické infrastruktury



nadzemní vedení elektro VN 22 kV a trafostanice

podzemní vedení elektro VN 22 kV

kabelové (podzemní) vedení elektro NN

OP nadzemního vedení elektro VN a trafostanice



základnové a radiové stanice telekomunikační sítě

telekomunikační kabel



trasa radioreléového spoje

OP trasy radioreléového spoje



technologické objekty zásobování pitnou vodou

vodovod pro veřejnou potřebu



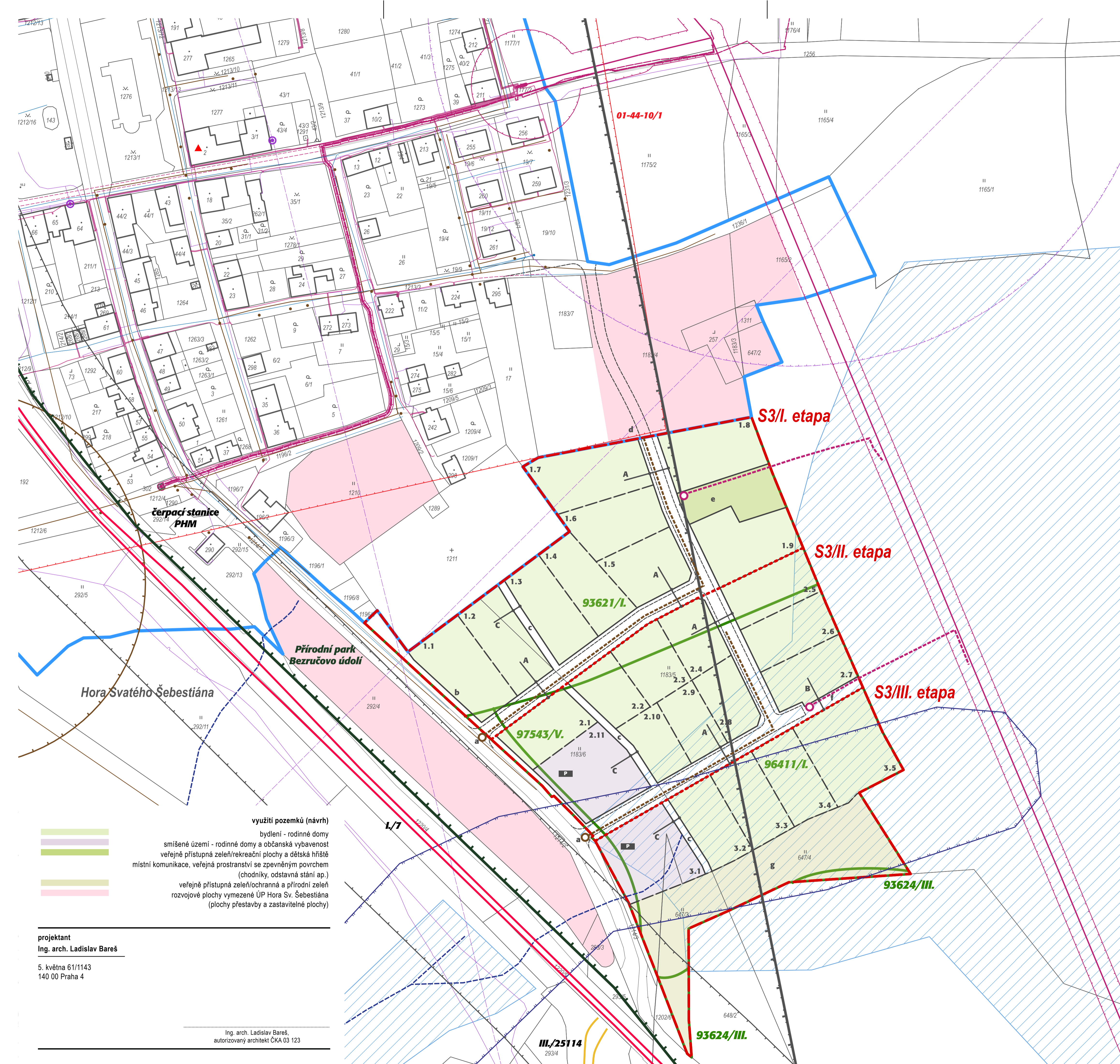
stoky splaškové oddílné kanalizace

ochranné pásmo čistírny odpadních vod (ČOV)



Řešené území se nachází v území vymezeném AČR

dle §175 zákona č. 183/2006 Sb.


**využití pozemků (návrh)**

bydlení - rodinné domy  
smíšené území - rodinné domy a občanská vybavenost  
veřejně přístupná zeleň/rekreační plochy a dětská hřiště  
místní komunikace, veřejná prostranství se zpevněným povrchem (chodníky, odstavňovací stání ap.)  
veřejně přístupná zeleň/ochranná a přírodní zeleň  
rozvojové plochy vymezené ÚP Hora Sv. Šebestiána (plochy přestavby a zastavitelné plochy)

projektant  
Ing. arch. Ladislav Bareš

5. května 61/1143  
140 00 Praha 4

Ing. arch. Ladislav Bareš,  
autorizovaný architekt ČKA 03 123

III./25114  
293/4

93624/III.