

LEGENDA

OCHRANA PŘÍRODY A KRAJINY

- NADREGIONÁLNÍ BIOKORIDOR STAV
- EVROPSKY VÝZNAMNÁ LOKALITA pSCI NÁVRH
- REGIONÁLNÍ BIOCENTRUM STAV
- REGIONÁLNÍ BIOKORIDOR STAV
- LOKÁLNÍ BIOKORIDOR NÁVRH
- LOKÁLNÍ BIOCENTRUM NÁVRH
- LOKÁLNÍ BIOCENTRUM K VYMEZENÍ NÁVRH (VŠECHNY PRVKY ÚSES JSOU FUNKČNÍ)

- STAV PŘÍRODNÍ PARK BEZRUČOVO ÚDOLÍ
- PŘÍRODNÍ PAMÁTKA
- VÝZNAMNÝ KRAJINNÝ PRVEK
- ZÁJMOVÉ PLOCHY OCHRANY PŘÍRODY
- INTERAKČNÍ PRVEK
- PAMÁTNÉ STROMY

OCHRANA NEROSTNÝCH SUROVIN

- PODDOLOVANÁ ÚZEMÍ A LOŽISKA NEROSTNÝCH SUROVIN

OCHRANA LESA

- POZEMKY URČENÉ K PLNĚNÍ FUNKCE LESA
- BEZPEČNOSTNÍ PÁSMA LESA 50m

OCHRANA PODZEM. A POVRCH. VOD

- OP VODNÍCH ZDROJŮ I. STUPEŇ
- OP VODNÍCH ZDROJŮ II. STUPEŇ A, II. STUPEŇ (A)
- OP VODNÍCH ZDROJŮ II. STUPEŇ B, III. STUPEŇ A OP ŠIRŠÍ
- CELÉ ŘEŠENÉ ÚZEMÍ KŘÍMOV JE V ZÓNĚ CHOPAV

OCHRANA PAMÁTEK

- KULTURNÍ PAMÁTKY
- OSTATNÍ OBJEKTY PAMÁTEK NEEVIDOVANÝCH
- ARCHEOLOGICKÉ PAMÁTKY A NALEZIŠTĚ

FUNKČNÍ VYUŽITÍ PLOCH

- | STAV | NÁVRH | NÁVRH | |
|------|----------------|--------------------|--|
| | NRHO ZAST. OL. | UVNĚŘENÝ ZAST. OL. | |
| BV | | | OBYTNÉ ÚZEMÍ S BYDLENÍM VENKOVSKÉHO TYPU |
| RI | | | ÚZEMÍ INDIVIDUÁLNÍ REKREACE |
| SP | | | PLOCHY ÚČELOVÝCH ZAŘÍZENÍ PRO SPORT A REKREACI |
| SV | | | SMÍŠENÉ ÚZEMÍ MALÝCH VENKOVSKÝCH SÍDEL |
| RX | | | ÚZEMÍ SE ZAŘÍZENÍM CESTOVNÍHO RUCHU |
| VZ | | | ÚČELOVÉ PLOCHY ZAŘÍZENÍ ZEMĚLÉSKÉ VÝROBY |
| VN | | | PLOCHY VÝROBY A VÝROBNÍCH SLUŽEB |
| TV | | | PLOCHY ZAŘÍZENÍ TECHNICKÉHO VYBAVENÍ |
| ZP | | | PARKOVÁ ZELEN' V SÍDLECH |
| ZM | | | MIMOLESNÍ VYSOKÁ A KEŘOVÁ ZELEN' |
| ZH | | | HŘBITOV |

OSTATNÍ PLOCHY

- | STAV | NÁVRH | |
|------|-------|--|
| L | | PLOCHY UŽÍVANÉ K PLNĚNÍ FUNKCE LESA (PUPFL) |
| V | | VODNÍ PLOCHY A TOKY |
| TTP | | TRVALÉ TRAVNÍ POROSTY |
| O | | ORNÁ PŮDA |
| | | LYŽAŘSKÉ A CYKLISTICKÉ SJEZDOVKY NA TTP |
| | | LOKALITY VĚTRNÝCH ELEKTRÁREN NA ZPF |
| | | LOKALITY VYMEZENÉ PRO PASTEVECTVÍ A PĚSTOVÁNÍ ALTERNATIVNÍCH ENER. ZDROJŮ NA TTP |
| | | OSTATNÍ SPORTOVNÍ AKTIVITY NA TTP |

OCHRANA DOPRAVNÍ INFRASTRUKTURY

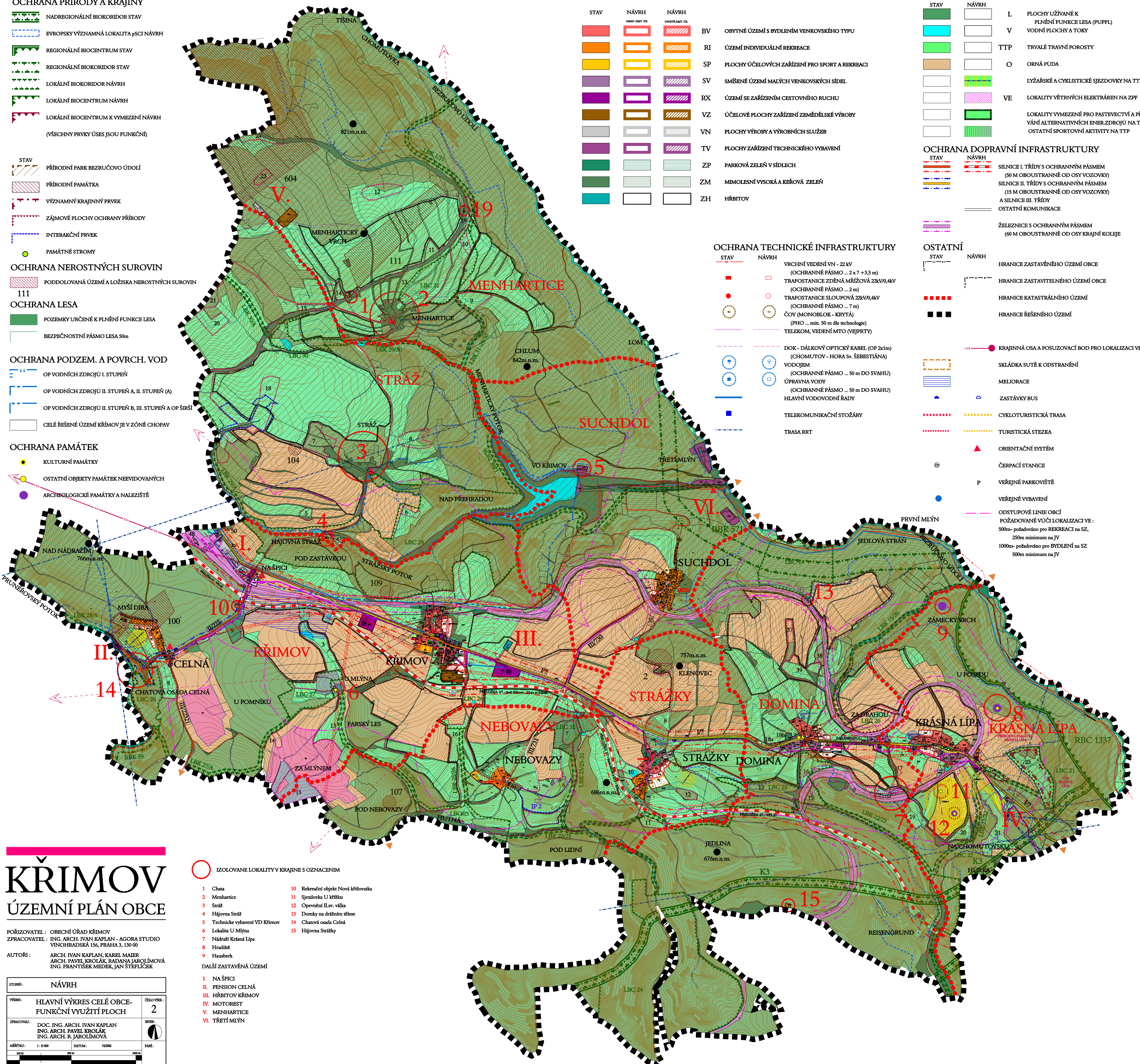
- SILNICE I. TŘÍDY S OCHRANNÝM PÁSEM (50 M OBOUSTRANNĚ OD OSY VOZOVKY)
- SILNICE II. TŘÍDY S OCHRANNÝM PÁSEM (15 M OBOUSTRANNĚ OD OSY VOZOVKY)
- A SILNICE III. TŘÍDY
- OSTATNÍ KOMUNIKACE
- ŽELEZNICE S OCHRANNÝM PÁSEM (60 M OBOUSTRANNĚ OD OSY KRAJNÍ KOLEJE)

OSTATNÍ

- HRANICE ZASTAVĚNÉHO ÚZEMÍ OBCE
- HRANICE ZASTAVITELNÉHO ÚZEMÍ OBCE
- HRANICE KATASTRÁLNÍHO ÚZEMÍ
- HRANICE ŘEŠENÉHO ÚZEMÍ
- KRAJINNÁ OSA A POSUZOVACÍ BOD PRO LOKALIZACI VE
- SKLÁDKA SUTĚ K ODSTRANĚNÍ
- MELIORACE
- ZASTÁVKY BUS
- CYKLOTURISTICKÁ TRASA
- TURISTICKÁ STEZKA
- ORIENTAČNÍ SYSTÉM
- ČERPAČÍ STANICE
- VEŘEJNÉ PARKOVIŠTĚ
- VEŘEJNÉ VYBAVENÍ
- ODSTUPOVÉ LIEBCE OBCÍ POŽADOVANÉ VŮČI LOKALIZACI VE: 500m- požadováno pro REKREACI na SZ, 250m minimum na JV 1000m- požadováno pro BYDLENÍ na SZ, 500m minimum na JV

OCHRANA TECHNICKÉ INFRASTRUKTURY

- VRCHNÍ VEDENÍ VN - 22 kV (OCHRANNÉ PÁSMA ... 2x7 +3,5 m)
- TRAFOSTANICE ZDĚNÁ MŘÍŽOVÁ 22kV/0,4kV (OCHRANNÉ PÁSMA ... 2 m)
- TRAFOSTANICE SLOUPOVÁ 22kV/0,4kV (OCHRANNÉ PÁSMA ... 7 m)
- ČOV (MONOBLOK - KRYTÁ) (PHO ... min. 50 m dle technologie)
- TELEKOM. VEDENÍ MTO (VEJPRTY)
- DOK - DÁLKOVÝ OPTICKÝ KABEL (OP 2x1m) (CHOMUTOV - HORA Sv. ŠEBESTIÁNA)
- VODOJEM (OCHRANNÉ PÁSMA ... 50 m DO SVAHU)
- ÚPRAVNA VODY (OCHRANNÉ PÁSMA ... 50 m DO SVAHU)
- HLAVNÍ VODOVODNÍ ŘÁDY
- TELEKOMUNIKAČNÍ STOŽÁRY
- TRASA RRT



KŘIMOV

ÚZEMNÍ PLÁN OBCE

POŘIZOVATEL: OBEČNÍ ÚŘAD KŘIMOV
 ZPRACOVATEL: ING. ARCH. IVAN KAPLAN - AGORA STUDIO
 VINOHRADSKÁ 156, PRAHA 3, 150 00
 AUTÓŘI: ARCH. IVAN KAPLAN, KAREL MAIER
 ARCH. PAVEL KROLÁK, RADANA JAROLÍMOVÁ
 ING. FRANTIŠEK MEDEK, JAN ŠTEPLÍČEK

STUPEŇ:	NÁVRH	ČÍSLO VÝKRS:	2
VÝKRS:	HLAVNÍ VÝKRES CELÉ OBCE - FUNKČNÍ VYUŽITÍ PLOCH	SEVER:	
ZPRACOVANÍ:	DOC. ING. ARCH. IVAN KAPLAN ING. ARCH. PAVEL KROLÁK ING. ARCH. R. JAROLÍMOVÁ	MĚŘÍTKO:	1:15 000
DATUM:	VÝKRS	PAŘÍ:	

IZOLOVANE LOKALITY V KRAJINE S OZNAČENÍM

- | | |
|--------------------------------|-------------------------------------|
| 1 Chata | 10 Rekreační objekt Nová křižovatka |
| 2 Menhartice | 11 Sjezdovka U křížku |
| 3 Stráž | 12 Opevnění II. sv. válka |
| 4 Hájovna Stráž | 13 Domky na drážním tělese |
| 5 Technické vybavení VD Křimov | 14 Chatová osada Celná |
| 6 Lokalita U Mlýna | 15 Hájovna Strážky |
| 7 Nádrazí Křimov | |
| 8 Hradiště | |
| 9 Hausberk | |

- DAĻŠÍ ZASTAVĚNÁ ÚZEMÍ
- I. NA ŠPICI
 - II. PENSION CELNÁ
 - III. HŘBITOV KŘIMOV
 - IV. MOTOREST
 - V. MENHARTICE
 - VI. TŘETÍ MLÝN