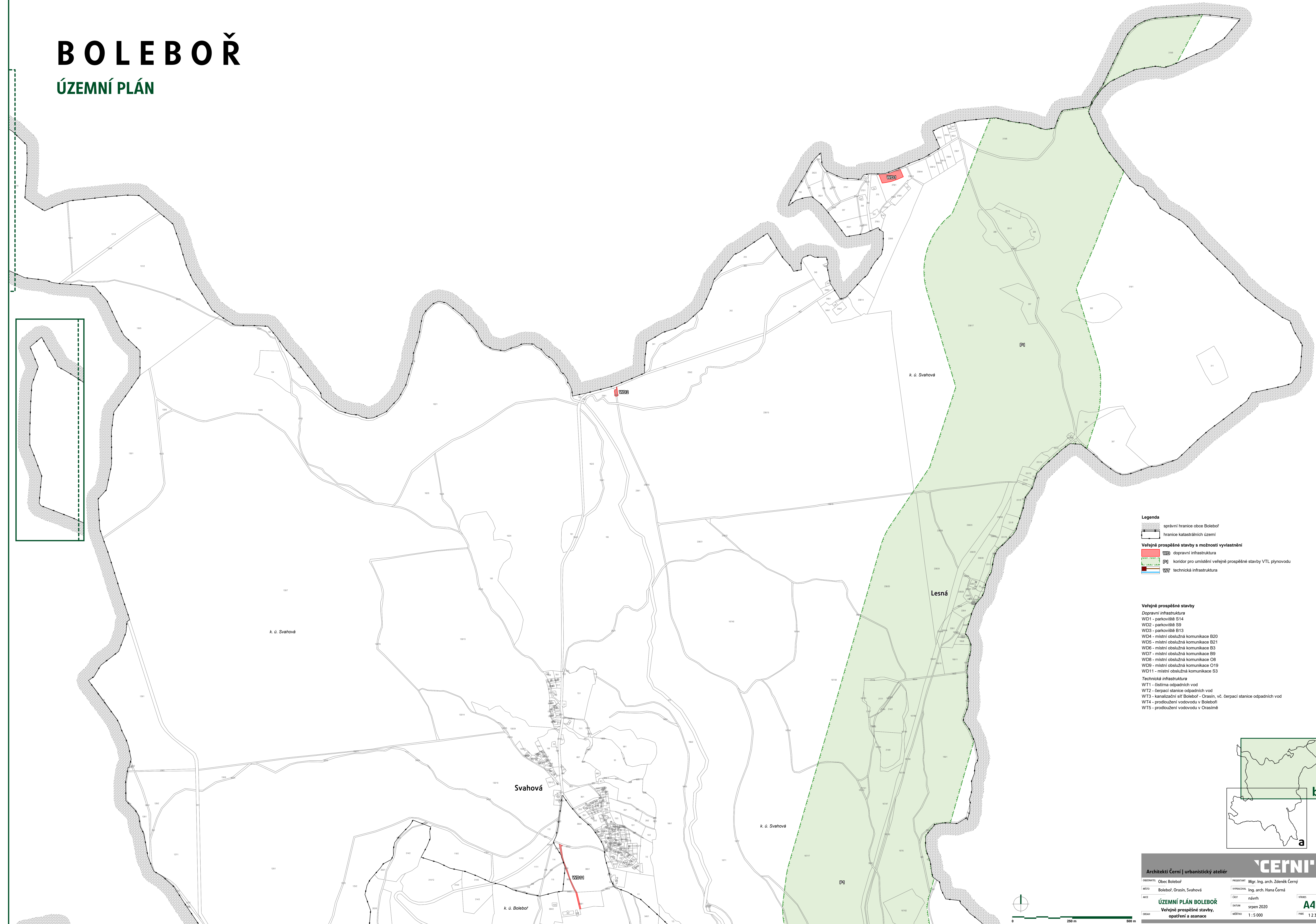


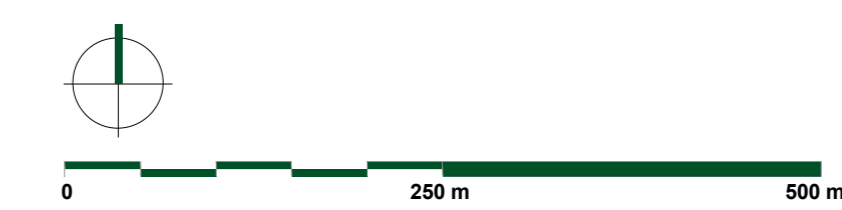
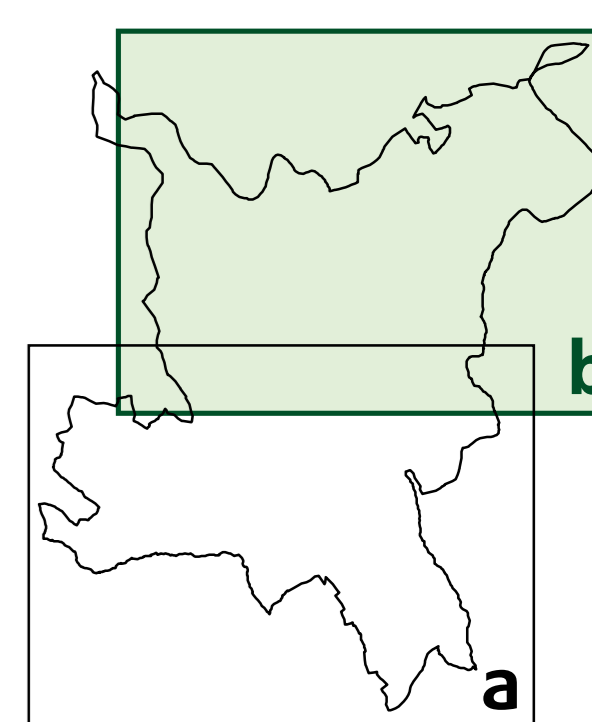
BOLEBOŘ

ÚZEMNÍ PLÁN



- Legenda**
- správní hranice obce Boleboř
 - hranice katastrálních území
 - Veřejně prospěšné stavby s možností vyvlastnění**
 - WD — dopravní infrastruktura
 - P1 — koridor pro umístění veřejně prospěšné stavby VTL plynovodu
 - WT — technická infrastruktura

- Veřejně prospěšné stavby**
- Dopravní infrastruktura**
- WD1 - parkoviště S14
 - WD2 - parkoviště S9
 - WD3 - parkoviště B13
 - WD4 - místní obslužná komunikace B20
 - WD5 - místní obslužná komunikace B21
 - WD6 - místní obslužná komunikace B3
 - WD7 - místní obslužná komunikace B9
 - WD8 - místní obslužná komunikace O8
 - WD9 - místní obslužná komunikace O19
 - WD11 - místní obslužná komunikace S3
- Technická infrastruktura**
- WT1 - čistírna odpadních vod
 - WT2 - čerpací stanice odpadních vod
 - WT3 - kanalizační síť Boleboř - Orasín, vč. čerpací stanice odpadních vod
 - WT4 - prodloužení vodovodu v Boleboři
 - WT5 - prodloužení vodovodu v Orasíně



Architekti Černí | urbanistický ateliér

CEŇNÍ

PROJEKTOVAL: Obec Boleboř
MÍSTO: Boleboř, Orasín, Svahová
KACE: návrh
DATUM: srpen 2020
MĚŘÍTKO: 1 : 5 000
VYKRESIL: Ing. arch. Hana Černá
VÝKRES: A4b
PAGE: 1234