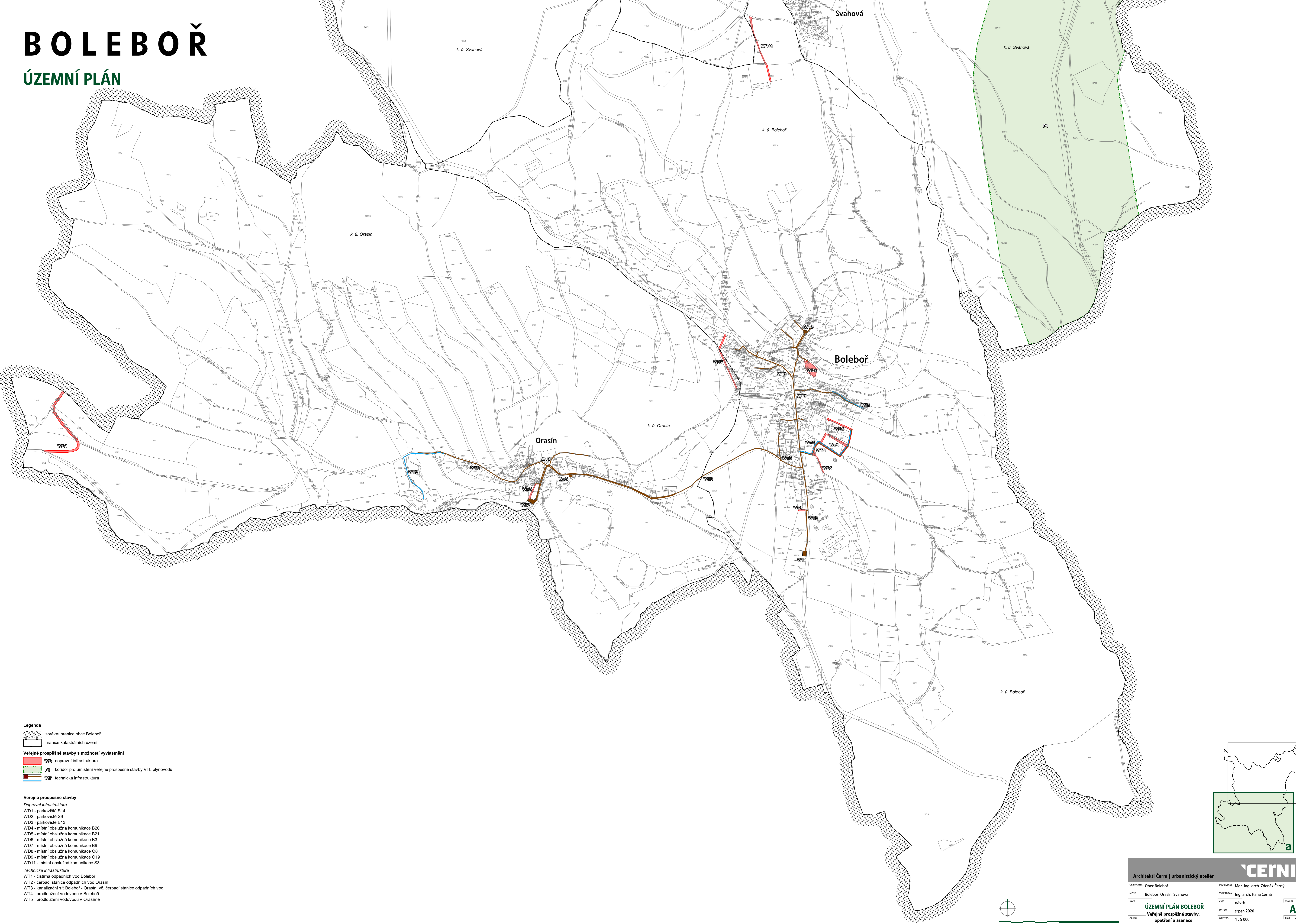


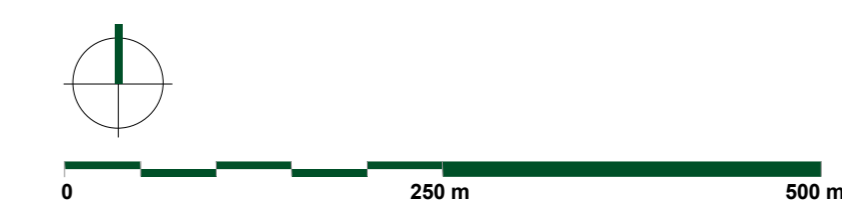
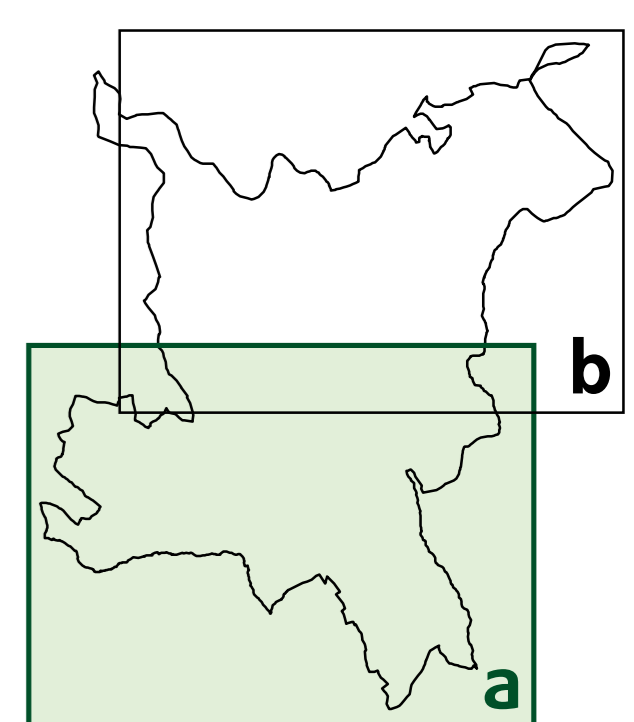
# BOLEBOŘ

## ÚZEMNÍ PLÁN



- Legenda**
- správní hranice obce Boleboř
  - hranice katastrálních území
  - Veřejně prospěšné stavby s možností vyvlastnění**
  - WD) dopravní infrastruktura
  - P1) koridor pro umístění veřejně prospěšné stavby VTL plynovodu
  - WT) technická infrastruktura

- Veřejně prospěšné stavby**
- Dopravní infrastruktura**
- WD1 - parkoviště S14
  - WD2 - parkoviště S9
  - WD3 - parkoviště B13
  - WD4 - místní obslužná komunikace B20
  - WD5 - místní obslužná komunikace B21
  - WD6 - místní obslužná komunikace B3
  - WD7 - místní obslužná komunikace B9
  - WD8 - místní obslužná komunikace O8
  - WD9 - místní obslužná komunikace O19
  - WD11 - místní obslužná komunikace S3
- Technická infrastruktura**
- WT1 - čistírna odpadních vod Boleboř
  - WT2 - čerpací stanice odpadních vod Orasín
  - WT3 - kanalizační síť Boleboř - Orasín, vč. čerpací stanice odpadních vod
  - WT4 - prodloužení vodovodu v Boleboři
  - WT5 - prodloužení vodovodu v Orasíně



**Architekti Černí | urbanistický ateliér**

**CEŘNÍ**

OBJEDNATEL:	Obec Boleboř	PROJEKTANT:	Mgr. Ing. arch. Zdeněk Černý
MĚSTO:	Boleboř, Orasín, Svahová	VPRAKOVATEL:	Ing. arch. Hana Černá
AKCE:		ČKST:	návrh
OBJEKTY:		DATAK:	srpen 2020
OBŠAH:		MĚŘÍTKO:	1 : 5 000
		STRANA:	1234

**ÚZEMNÍ PLÁN BOLEBOŘ**  
Veřejně prospěšné stavby, opatření a asanace

**A4a**