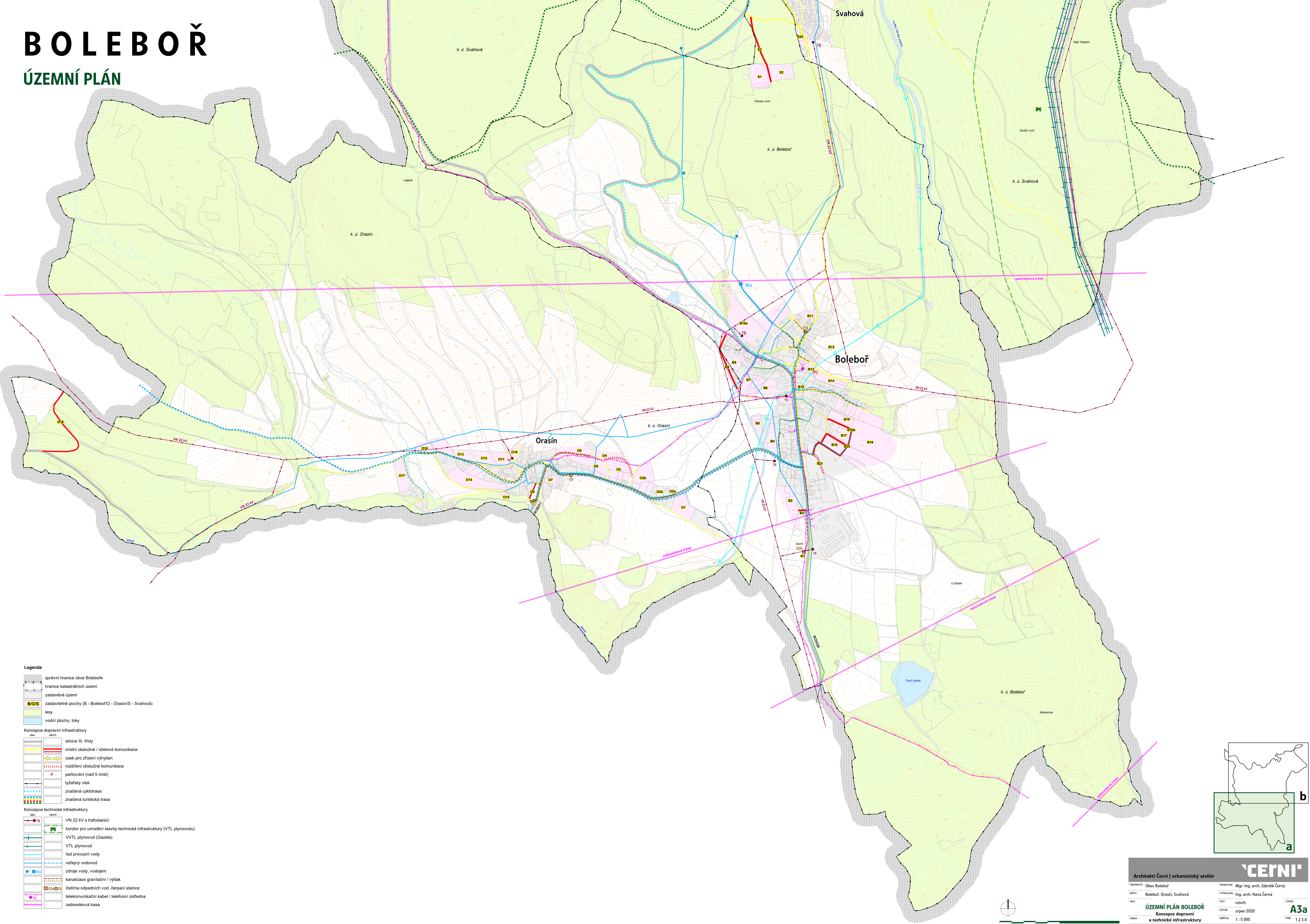


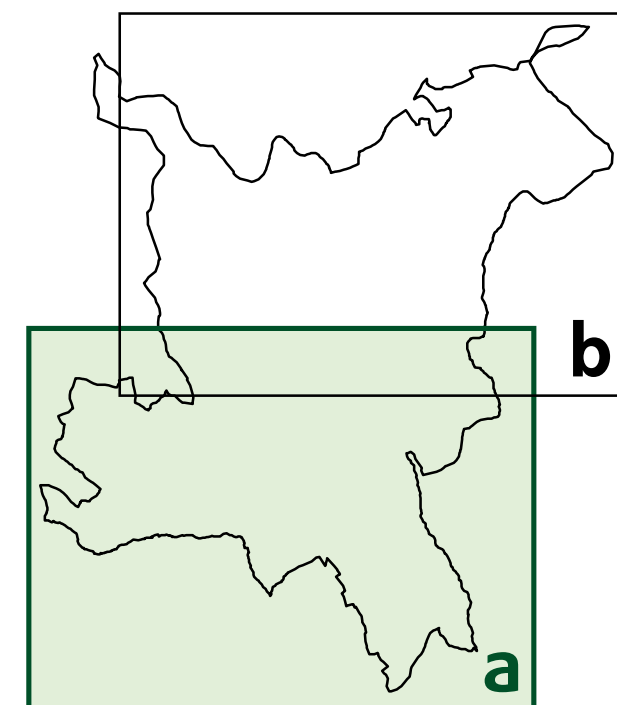
BOLEBOŘ

ÚZEMNÍ PLÁN



Legenda

- správní hranice obce Boleboř
 - hranice katastrálních území
 - zastavěné území
 - BO/O/S zastavitelné plochy (B - Boleboř/O - Orasín/S - Svahová)
 - lesy
 - vodní plochy, toky
- Koncepce dopravní infrastruktury
- silnice III. třídy
 - místní obslužné / účelové komunikace
 - úsek pro zřízení výhyben
 - rozšíření obslužné komunikace
 - P parkování (nad 5 míst)
 - lyžařský vlek
 - značená cyklotrasa
 - značená turistická trasa
- Koncepce technické infrastruktury
- VN 22 kV s trafostanicí
 - koridor pro umístění stavby technické infrastruktury (VTL plynovodu)
 - VVTL plynovod (Gazela)
 - VTL plynovod
 - řád provozní vody
 - veřejný vodovod
 - zdroje vody, vodojem
 - kanalizace gravitační / výtlač
 - čistírna odpadních vod, čerpační stanice
 - telekomunikační kabel / telefonní oštetřna
 - radioreléová trasa



Architekti Černí | urbanistický ateliér

OBECNOST: Obec Boleboř
MĚSTO: Boleboř, Orasín, Svahová
PROJEKTANT: Mgr. Ing. arch. Zdeněk Černý
VYPRACOVATEL: Ing. arch. Hana Černá
ČKAT: návrh
DATUM: srpen 2020
MĚŘÍTKO: 1 : 5 000
PÁNE: 1 2 3 4

ÚZEMNÍ PLÁN BOLEBOŘ
Koncepce dopravní a technické infrastruktury

A3a

