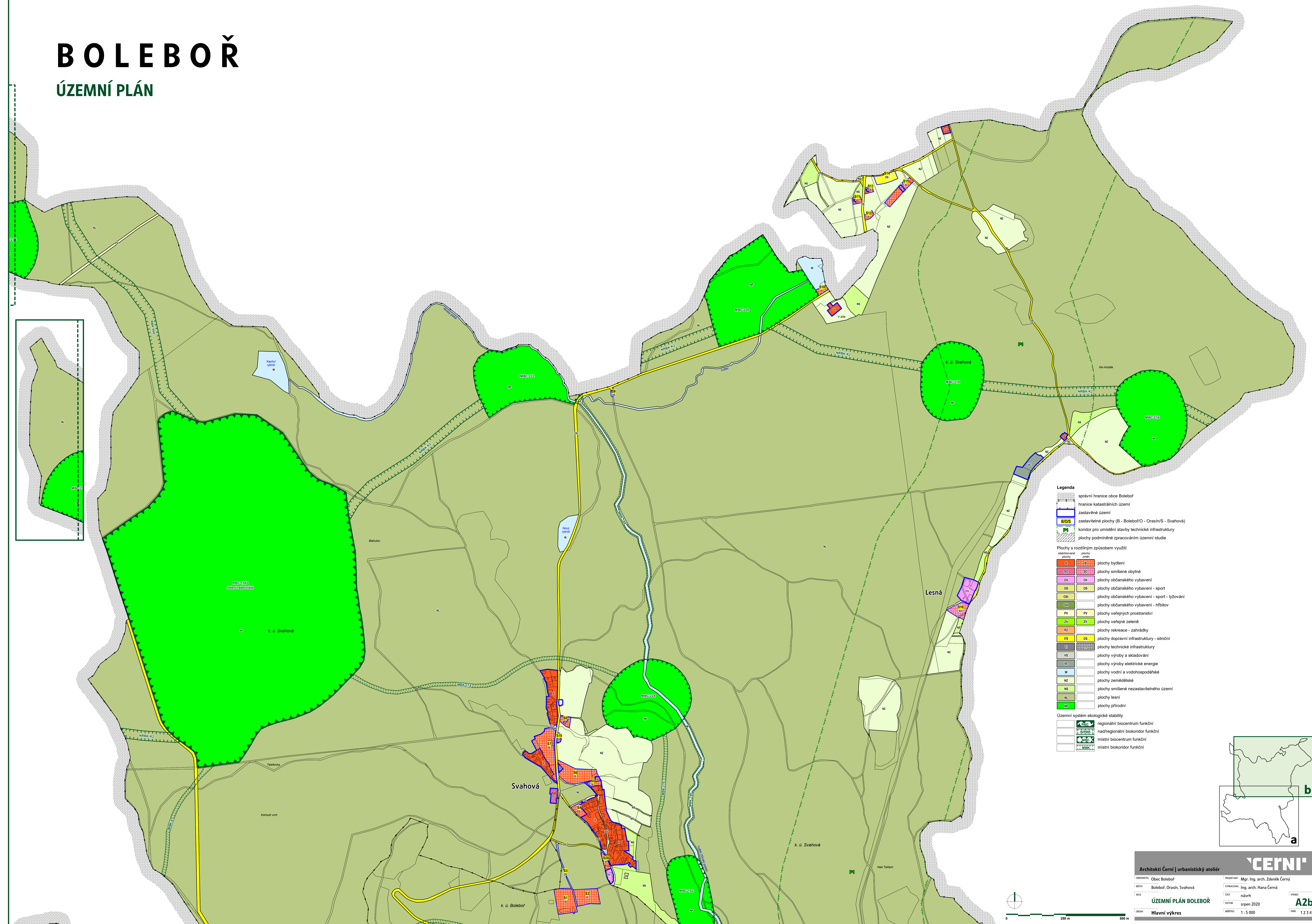


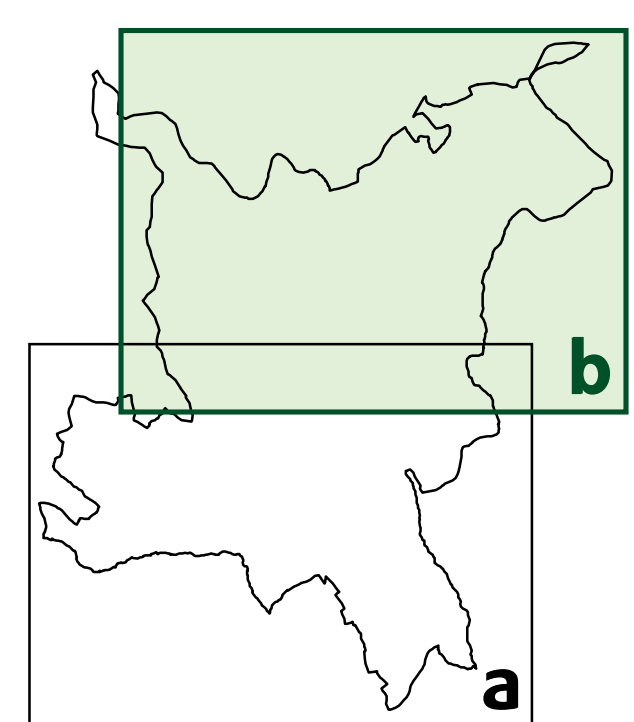
BOLEBOŘ

ÚZEMNÍ PLÁN



Legenda

- správní hranice obce Boleboř
 - hranice katastrálních území
 - zastavěné území
 - zastavitelné plochy (B - Boleboř/O - Orasín/S - Svahová)
 - koridor pro umístění stavby technické infrastruktury
 - plochy podmíněné zpracováním územní studie
- Plochy s rozdílným způsobem využití
- | stabilizované plochy | plochy smíšené | popis |
|----------------------|----------------|---|
| OB | SO | plochy bydlení |
| SO | SO | plochy smíšené obytné |
| OV | OV | plochy občanského vybavení |
| OS | OS | plochy občanského vybavení - sport |
| OSI | OSI | plochy občanského vybavení - sport - lyžování |
| OSII | OSII | plochy občanského vybavení - hřbitov |
| PV | PV | plochy veřejných prostranství |
| ZV | ZV | plochy veřejné zeleně |
| RZ | RZ | plochy rekreace - zahrádky |
| DS | DS | plochy dopravní infrastruktury - silniční |
| TI | TI | plochy technické infrastruktury |
| VS | VS | plochy výroby a skladování |
| VE | VE | plochy výroby elektrické energie |
| W | W | plochy vodní a vodohospodářské |
| NZ | NZ | plochy zemědělské |
| NS | NS | plochy smíšené nezastavitelného území |
| NL | NL | plochy lesní |
| NP | NP | plochy přírodní |
- Územní systém ekologické stability
- regionální biocentrum funkční
 - nadregionální biokoridor funkční
 - místní biocentrum funkční
 - místní biokoridor funkční



Architekti Černí | urbanistický ateliér

PROJEKTANT: Mgr. Ing. arch. Zdeněk Černý

OBJEDNATEL: Obec Boleboř

PROJEKT: Boleboř, Orasín, Svahová

PRACOVNÍK: Ing. arch. Hana Černá

ČÁST: návrh

DATA: srpen 2020

ÚZEMNÍ PLÁN BOLEBOŘ

OSAH: Hlavní výkres

MĚŘÍTKO: 1 : 5 000

STRANA: 1234

A2b

