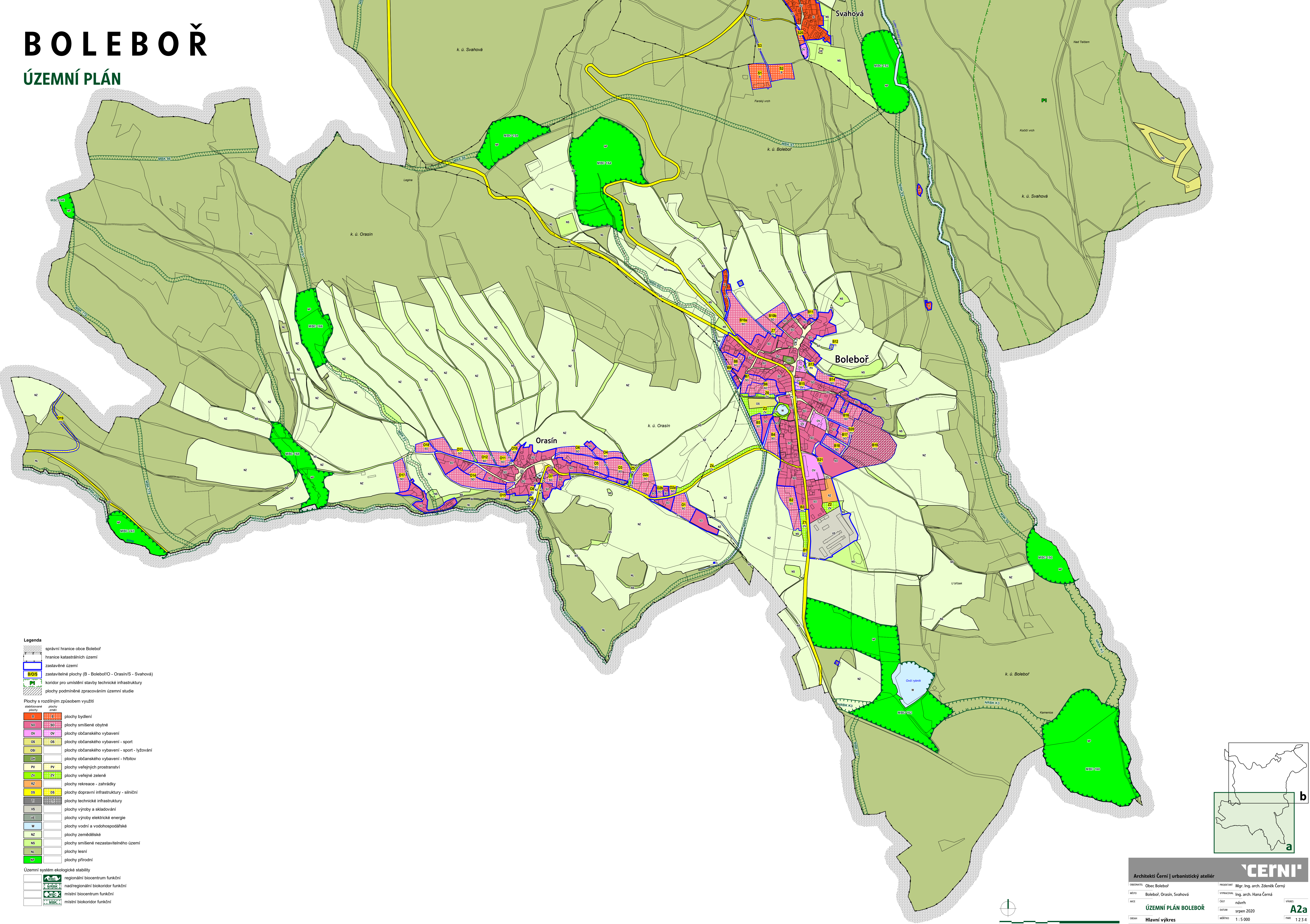
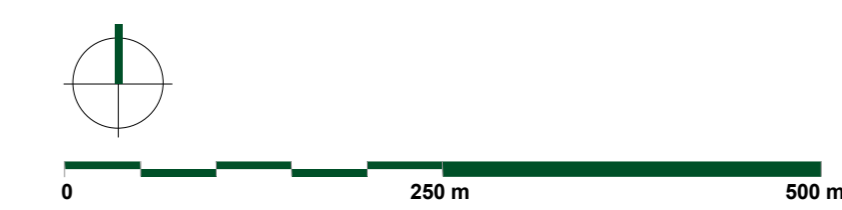
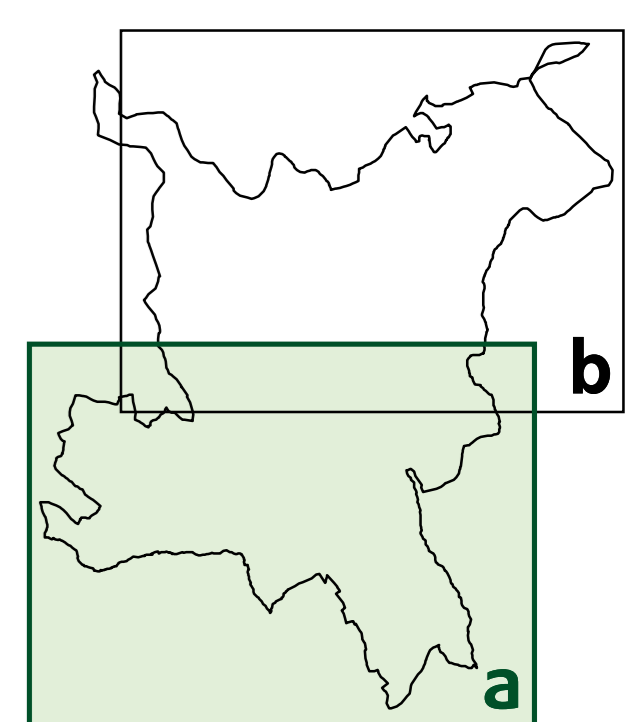


BOLEBOŘ

ÚZEMNÍ PLÁN



- Legenda**
- správní hranice obce Boleboř
 - hranice katastrálních území
 - zastavěné území
 - B/O/S** zastavitelné plochy (B - Boleboř/O - Orasín/S - Svahová)
 - PI** koridor pro umístění stavby technické infrastruktury
 - plochy podmíněné zpracováním územní studie
- Plochy s rozdílným způsobem využití
- | | |
|------------|---|
| B | plochy bydlení |
| SO | plochy smíšené obytné |
| OV | plochy občanského vybavení |
| OS | plochy občanského vybavení - sport |
| OSi | plochy občanského vybavení - sport - lyžování |
| OH | plochy občanského vybavení - hřbitov |
| PV | plochy veřejných prostranství |
| ZV | plochy veřejné zeleně |
| RZ | plochy rekreace - zahrádky |
| DS | plochy dopravní infrastruktury - silniční |
| TI | plochy technické infrastruktury |
| VS | plochy výroby a skladování |
| VE | plochy výroby elektrické energie |
| W | plochy vodní a vodo hospodářské |
| NZ | plochy zemědělské |
| NS | plochy smíšené nezastavitelného území |
| NL | plochy lesní |
| NP | plochy přírodní |
- Územní systém ekologické stability
- | | |
|--------------|----------------------------------|
| ----- | regionální biocentrum funkční |
| ----- | nadregionální biokoridor funkční |
| ----- | místní biocentrum funkční |
| ----- | místní biokoridor funkční |



Architekti Černí | urbanistický ateliér

OBECNOST: Obec Boleboř
MĚSTO: Boleboř, Orasín, Svahová
AKCE: ÚZEMNÍ PLÁN BOLEBOŘ
OSAH: Hlavní výkres

PROJEKTANT: Mgr. Ing. arch. Zdeněk Černý
VYPRACOVATEL: Ing. arch. Hana Černá
ČKAT: návrh
DATUM: srpen 2020
MĚŘÍTKO: 1:5 000

'ČERNÍ'

PRÁVĚ: A2a
PAGE: 1234