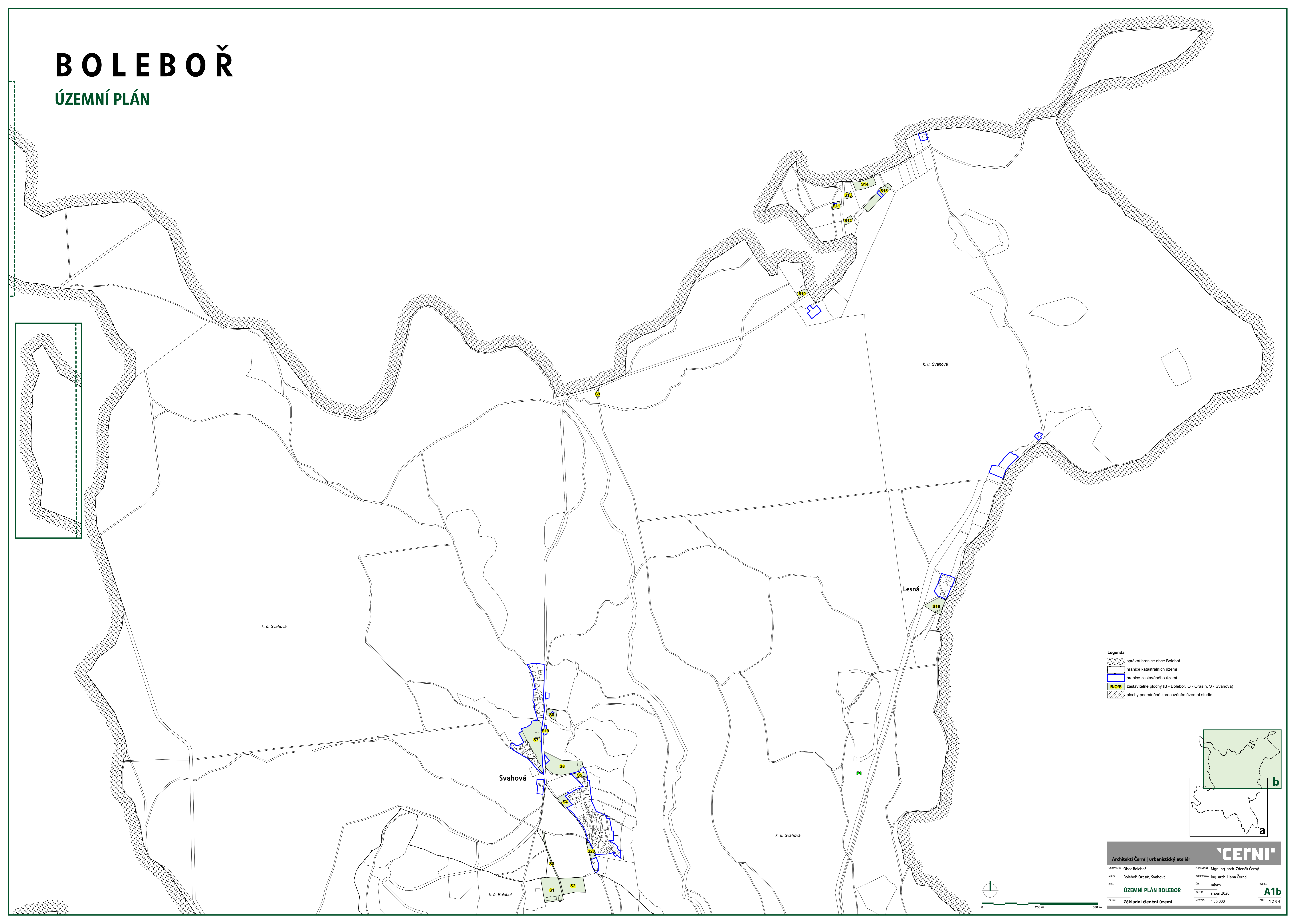
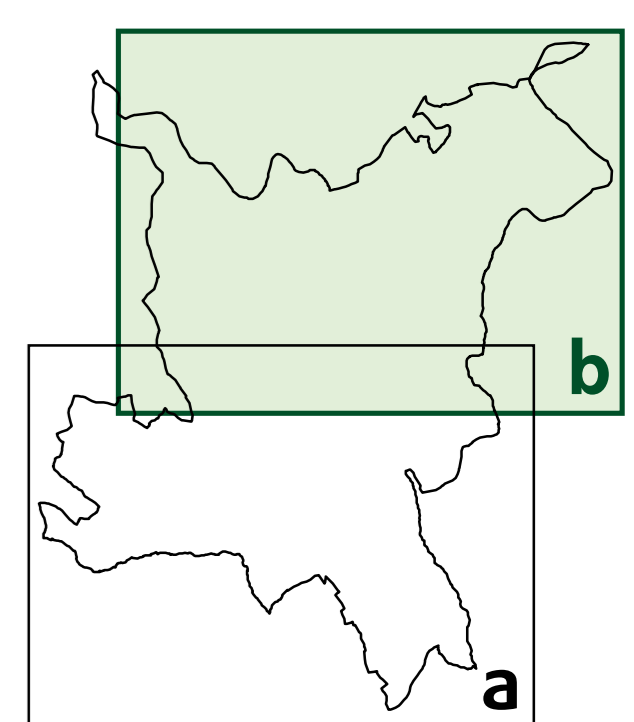


BOLEBOŘ

ÚZEMNÍ PLÁN



- Legenda**
- správní hranice obce Boleboř
 - hranice katastrálních území
 - hranice zastavěného území
 - /■/■ zastavitelné plochy (B - Boleboř, O - Orasín, S - Svahová)
 - ▨ plochy podmíněné zpracováním územní studie



Architekti Černí | urbanistický ateliér **'ČERNÍ'**

PROJEKTOVAL: Obec Boleboř	PREZENTOVANÝ: Mgr. Ing. arch. Zdeněk Černý
MĚSTO: Boleboř, Orasín, Svahová	VYPRACOVANÁ: Ing. arch. Hana Černá
ÁŘ: návrh	ČAS: srpen 2020
OSAH: Základní členění území	MĚŘÍTKO: 1 : 5 000
	STRANA: 12/34

A1b

