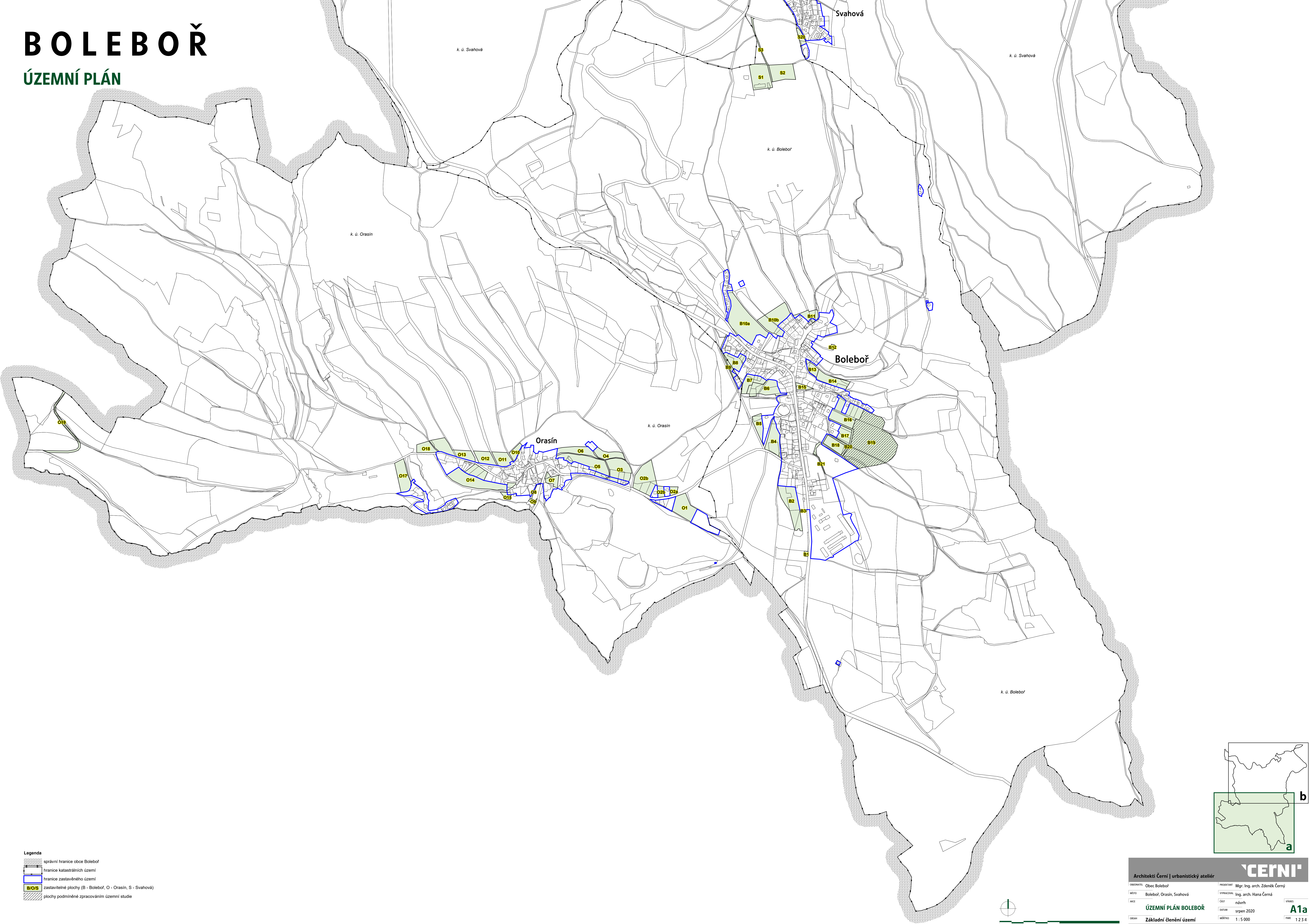
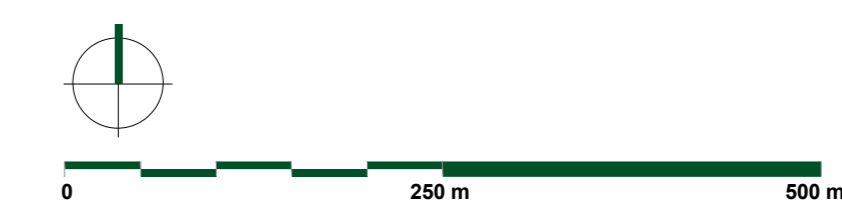
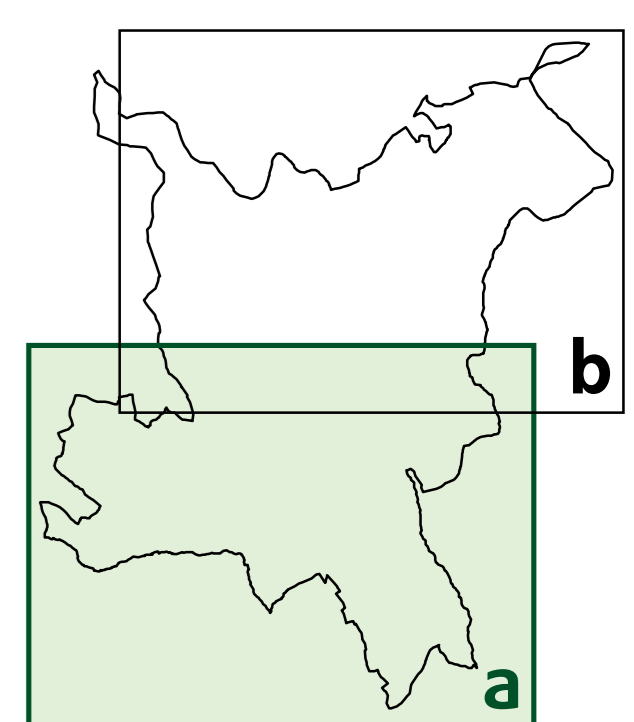


BOLEBOŘ

ÚZEMNÍ PLÁN



- Legenda**
- správní hranice obce Boleboř
 - hranice katastrálních území
 - hranice zastavěného území
 - B/O/S zastavitelné plochy (B - Boleboř, O - Orasín, S - Svahová)
 - plochy podmíněné zpracováním územní studie



Architekti Černí | urbanistický ateliér

OBECNOST: Obec Boleboř
MĚSTO: Boleboř, Orasín, Svahová
PROJEKTANT: Mgr. Ing. arch. Zdeněk Černý
VYPRACOVATEL: Ing. arch. Hana Černá
ČKST: návrh
DATUM: srpen 2020
OBSAH: Základní členění území
MĚŘÍTKO: 1 : 5 000
PÁNEK: 1234
STRANA: A1a