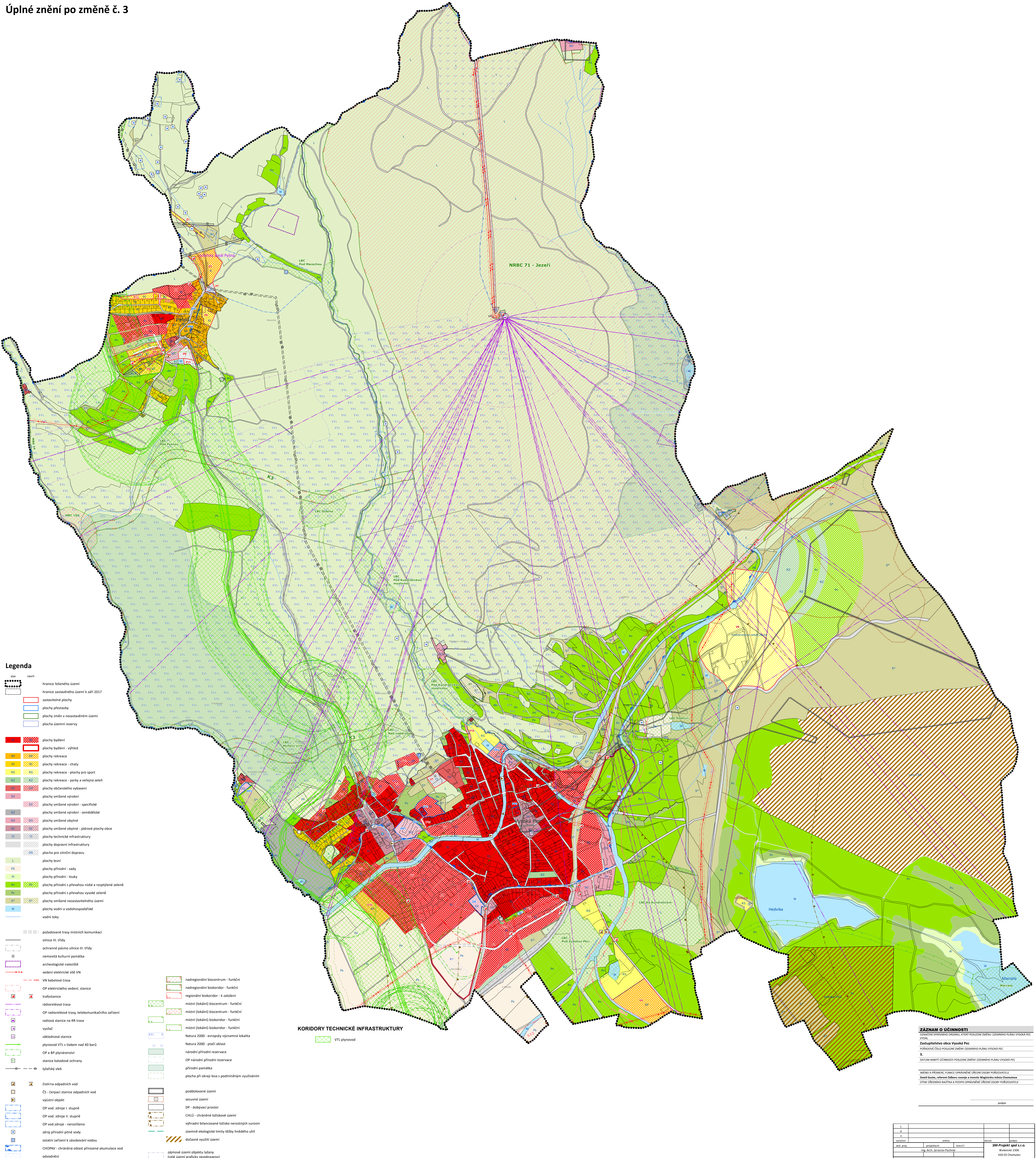


# ÚZEMNÍ PLÁN VYSOKÁ PEC

Úplné znění po změně č. 3



- ### Legenda
- obč.  
hranice řešeného území  
hranice zastavěného území k září 2017
  - zastavěné plochy  
plochy přestavby  
plochy změny v nezastavěném území  
plocha územní rezervy
  - plachy bytění  
plachy bytění - výhled  
plachy rekreace  
plachy rekreace - chaty  
plachy rekreace - plochy pro sport  
plachy rekreace - parky a veřejná zeleň  
plachy občanského vybavení  
plachy smíšené výrobní  
plachy smíšené výrobní - specifické  
plachy smíšené výrobní - zemědělské  
plachy smíšené obytné  
plachy smíšené obytné - jádrové plochy obce  
plachy technické infrastruktury  
plachy dopravní infrastruktury  
plocha pro silniční dopravu
  - plachy lesní  
plachy přírodní - sady  
plachy přírodní - louky  
plachy přírodní s převahou nízké a rozptýlené zeleně  
plachy přírodní s převahou vysoké zeleně  
plachy smíšené nezastavěného území  
plachy vodní a vodohospodářské  
vodní toky
  - podávané trasy místních komunikací  
silnice III. třídy  
ochranné pásmo silnice III. třídy  
nemovitá kulturní památka  
archeologické naleziště  
vedení elektrické sítě VN  
VN kabelová trasa  
OP elektrické vedení, stanice  
traťostanice  
OP radiorelévé trasy, telekomunikačního zařízení  
radiová stanice na RR trase  
vysílač  
základnová stanice  
plynovod VTL s tlakem nad 40 barů  
OP a BP plynárenství  
stanice katodové ochrany  
lyžařský vlek
  - čistišna odpadních vod  
ČS - čerpací stanice odpadních vod  
výhledový objekt  
OP vod. zdroje I. stupně  
OP vod. zdroje II. stupně  
OP vod. zdroje - nerozlišené  
zdroj přírodní pitné vody  
ostření zařízení k zásobování vodou  
CHOPAV - chráněná oblast přirozené akumulace vod  
odvodnění
  - podávané území  
sexuální území  
DP - dobývací prostor  
CHLÚ - chráněné ložiskové území  
výhradní bilancované ložisko nerostných surovin  
územní ekologické limity těžby hnědého uhlí  
dočasné využití území
  - zřímové území objektů lázní  
(celé území graficky nezobrazeno)

### KORIDORY TECHNICKÉ INFRASTRUKTURY

- nadregionální biokoridor - funkční  
nadregionální biokoridor - funkční  
regionální biokoridor - k založení  
místní (lokální) biocentrum - funkční  
místní (lokální) biokoridor - funkční  
místní (lokální) biokoridor - funkční  
Natura 2000 - evropsky významná lokalita  
Natura 2000 - ptáčí oblast  
národní přírodní rezervace  
OP národní přírodní rezervace  
přírodní památka  
plocha při okraji lesa s podmíněným využitím
- VTL plynovod

**ZÁZNAM O ÚČINNOSTI**  
OPRAVA A PŘEDKLADÁNÍ ÚPLNÉHO ÚPLNÉHO POZEMNÍ ÚZEMNÍHO PLÁNU VYSOKÁ PEC  
VÝM.  
Zastupitelstvo obce Vysoká Pec  
POZEMNÍ ÚZEMNÍ ÚZEMNÍHO PLÁNU VYSOKÁ PEC  
3.  
DATUM NABYTÍ ÚČINNOSTI POZEMNÍHO ÚZEMNÍHO PLÁNU VYSOKÁ PEC  
JINÝM A PŘEDKLADÁNÍ ÚPLNÉHO ÚPLNÉHO POZEMNÍHO ÚZEMNÍHO PLÁNU VYSOKÁ PEC  
Daně Šenk, referent  
Otisk ÚŘEDNÍHO RAZÍTKA A PODPIS OPRÁVNĚNÉ OSOBY POŘIZOVATELE

č.	č.	č.	č.	č.	č.
1	2	3	4	5	6
7	8	9	10	11	12
13	14	15	16	17	18
19	20	21	22	23	24
25	26	27	28	29	30
31	32	33	34	35	36
37	38	39	40	41	42
43	44	45	46	47	48
49	50	51	52	53	54
55	56	57	58	59	60
61	62	63	64	65	66
67	68	69	70	71	72
73	74	75	76	77	78
79	80	81	82	83	84
85	86	87	88	89	90
91	92	93	94	95	96
97	98	99	100	101	102

Územní plán Vysoká Pec - úplné znění po změně č. 3  
koordinátory výkresu  
1:5000  
2/2